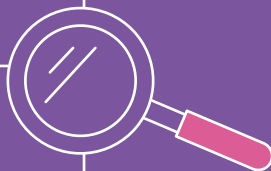
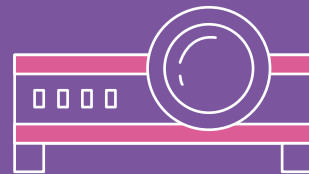
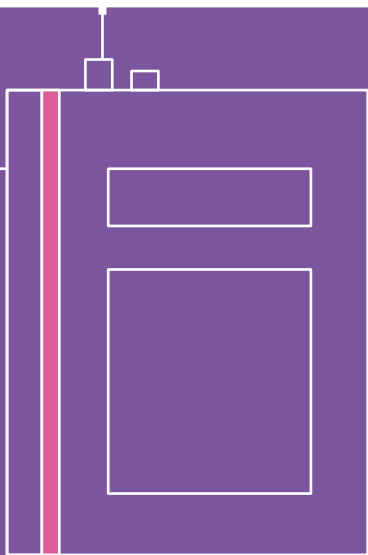


학과(전공) 능력 기반

진로취업 경력개발 로드맵 설계



경영학과

단과대학명

경영대학

대표 집필 교수명

박주형

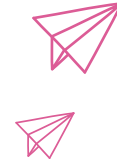
학과(전공·스쿨)명

경영학과

업데이트 발행일

2023. 09.

※ 학과(전공) 능력 기반 진로취업 경력개발 로드맵 설계 및 원고 작성을 위하여 학과(전공) 회의를 통해 충분한 논의와 협의를 진행하였음을 확인합니다.



CONTENTS

▶ 전공별 교육과정 로드맵	01
- 학과전공 소개, 교육목표, 인재상, 적성 및 흥미	
- 전공능력 기반 교육과정 로드맵	
- 진로 트랙 기반 교육과정 로드맵	
▶ 전공능력 중심 비교과 프로그램	06
▶ 전공능력 강화를 위한 지도교수 추천 Tip	08
▶ 진로현황 및 진로 준비	11
- 졸업생 주요 진로 분야 및 진출 직무(최근 3년 기준)	
- 주요 진출 직업	
- 동문 선배의 진로 및 취업준비	
▶ 경력개발 Tip	16
▶ 학내 추천 교과 및 비교과 프로그램	19
▶ 학과(전공) 네트워킹	22
▶ [참조] 주요 진로 및 취업 준비 활용 사이트	23

1. 전공별 교육과정 로드맵

01 학과(전공) 소개

학과 (전공) 소개

기업은 소비자의 니즈에 따라 생산 및 판매활동을 수행하고, 이익창출을 통해 주주의 부를 극대화 하고자 한다. 경영은 이러한 기업의 목표를 가장 효율적이고 효과적으로 달성할 수 있도록 하는 의사결정 및 선택 과정의 연속이다. 한림대학교 경영학과는 기업이 요구하는 의사결정 과정에서의 효율성 획득을 교육 목표로 하여, 기업 경영에 필요한 전반적인 지식과 각 분야의 이론 및 실무를 종합적으로 교육한다. 특히 한림대 경영학과는 비즈니스인텔리전스, 글로벌 혁신전략, 의료경영, 회계/세무, 마케팅기획, 관광경영이라는 6개 트랙의 연계를 통해 창업 및 사업기획역량, 기업경영 의사결정에 있어서의 종합적 사고능력을 갖춘 경영인재 양성을 추구하고 있다. 학생들은 취업 희망 분야에 따라 6개의 트랙 중 하나 이상을 선택하여 트랙 중심의 심화 교육과정을 통해 이론과 실무교육을 받을 수 있다. 현재 한림대학교 경영학과가 추구하는 특성화 분야는 경영학 전공 교육을 토대로 기본적인 사업계획서 작성 역량을 함양하는 것이다. 이에 학과 교과 과정의 과제물 또는 학과 자체의 비교과과정을 통해 사업계획서 작성 훈련프로그램 등을 전략적으로 강화하고, 실천성을 강조하고 있다. 또한, 의료경영과 관광경영 등 웰니스 서비스 분야에서 쌓아온 역량을 기반으로 서비스 창업에 특화된 인재를 양성하고자 한다. 경영학과의 교육은 기업이 요구하는 역량을 기반으로 사업기획 역량을 키우는 것을 목표로 하고 있으므로 창업이 아니더라도 CEO를 꿈꾸거나 기업체 취업 및 자영업을 희망하는 학생들에게도 적합한 학과이다.

교육 목표

기업이 요구하는 의사결정 과정에서의 수월성 가지며 경영에 필요한 융합적, 실무적, 도전적 지식과 사고를 지닌 인재양성을 교육목표로 한다.

인재상

인간의 존엄성과 가치를 기반으로 상생과 공유가 강조되는 4차산업혁명을 이끌어갈 디지털 인본경영인인 학과의 인재상이다. 인본경영인이란, 경쟁이 강조되는 대기업 중심의 고전 경영학 교육을 확장하여 인간의 존엄성과 가치가 중시되며 상생과 공유가 강조되는 자본주의 5.0 시대를 이끌어갈 경영인을 양성한다는 뜻을 의미한다.

적성 및 흥미

기업은 소비자의 니즈에 따라 생산 및 판매활동을 수행하고, 이익창출을 통해 주주의 부를 극대화 하고자 한다. 경영은 이러한 기업의 목표를 가장 효율적이고 효과적으로 달성할 수 있도록 의사결정 및 선택 과정의 연속이다. 이에 경영학을 배우고자 하는 학생들은 빅데이터를 빠르게 습득하고 활용할 수 있는 능력과 대용량의 자료를 분석·판단할 수 있는 수리적인 자질 및 논리력이 필요하고, 합리적인 의사결정 능력 및 창의력 또한 요구된다. 특히 급변하는 경영 트렌드에 대해 지속적인 관심을 가져야 한다.

02 전공능력 기반 교육과정 로드맵

* 산학연계 교과목 : Red color / 캡스톤디자인 교과목 : Blue Color / 자격증 관련 교과목 : Green color

수준 (학년)	과목명	전공능력 하위능력 가중치 학점	4대 전공능력						총합 (100%)		
			Function 직무(기업가형)		Innovation 도전(혁신가형)		Various skills 기술(전문가형)			Exploration 탐구(연구자형)	
			초연결 융합능력	변화대응 능력	위험감수 능력	창의 능력	의사소통 능력	정보기술 능력		초지능 능력	문제해결 능력
교수자 지정 전공능력 가중치											
기 초 (1학년)	헬스케어산업과경영	3	60		30		10		0	100	
	융합산업경영(종합설계)	3	70		0		0		30	100	
	회계입문	3	60		0		0		40	100	
(1, 2 학년)	창의성과혁신	3	30		50		10		10	100	
	마케팅원론	3	10		60		20		10	100	
(2학년)	기업과사회	3	50		10		30		10	100	
	재무회계	3	60		0		0		40	100	
	관광경영론	3	50		10		20		20	100	
	데이터사이언스입문 (종합설계)	3	30		0		40		30	100	
	의료정책과법(종합설계)	3	0		10		10		80	100	
	생산운영관리(종합설계)	3	0		10		10		80	100	
	경영통계	3	0		0		70		30	100	
	관광산업론	3	10		10		0		70	100	
	(3학년)	경영정보시스템	3	20		20		50		10	100
		의료경영론	3	0		10		10		80	100
레저산업론(종합설계)		3	70		0		10		20	100	
(3, 4 학년)	회계세무실무	3	0		0		80		20	100	
	서비스경영	3	0		0		20		80	100	
	기술경영	3	0		70		10		20	100	
(4학년)	서비스마케팅	3	20		20		10		50	100	
(3학년)	인적자원관리	3	70		0		20		10	100	
심화 (1학년)	세무원리	3	50		0		30		20	100	
	(2학년)	기업과세금	3	30		20		40		10	100
		호텔경영관리	3	40		30		20		10	100
		경영자료분석(종합설계)	3	0		0		70		30	100

* 산학연계 교과목 : Red color / 캡스톤디자인 교과목 : Blue Color / 자격증 관련 교과목: Green color

수준 (학년)	과목명	전공능력		4대 전공능력						총합 (100%)			
		하위능력 가중치	학점	Function 직무(기업가형)		Innovation 도전(혁신가형)		Various skills 기술(전문가형)			Exploration 탐구(연구자형)		
				초연결 융합능력	변화대응 능력	위험감수 능력	창의 능력	의사소통 능력	정보기술 능력		초지능 능력	문제해결 능력	
													교수자 지정 전공능력 가중치
심화 (2학년)	원가관리회계	3		50		0		0		50		100	
	의학용어	3		40		0		60		0		100	
(2,3 학년)	국제경영론	3		35		15		30		20		100	
(2,3,4 학년)	벤처기업론(종합설계)	3		20		80		0		0		100	
(3학년)	인터넷비즈니스(종합설계)	3		50		20		20		10		100	
	여행사경영론(종합설계)	3		40		30		10		20		100	
	조직행동론	3		70		0		20		10		100	
	비즈니스다이내믹스	3		10		0		10		80		100	
	의료품질경영	3		50		0		30		20		100	
	시장조사론(종합설계)	3		10		40		40		10		100	
	(4학년)	병원경영분석	3		0		10		10		80		100
	(3학년)	소비자행동론(종합설계)	3		10		40		40		10		100
		국제마케팅	3		10		30		50		10		100
	(4학년)	마케팅커뮤니케이션 (종합설계)	3		10		10		40		40		100
(3,4 학년)	경영전략(종합설계)	3		35		15		30		20		100	
	중급회계	3		55		0		0		45		100	
	무역실무	3		40		0		45		15		100	
(4학년)	국제행사운영기획 (종합설계)	3		10		10		20		60		100	
	장소마케팅(종합설계)	3		15		15		20		50		100	
	회계세무데이터분석	3		0		0		60		40		100	
	보건의료빅데이터관리	3		25		15		40		20		100	
	비즈니스인텔리전스 (종합설계)	3		10		0		50		340		100	
(3학년)	협상론	3		0		0		80		20		100	
	Business seminar	3		0		10		55		35		100	
	경영학 특강	3		50		0		0		50		100	
	소셜비즈니스(종합설계)	3		50		10		10		30		100	

03 진로트랙 기반 교육과정 로드맵

01 | 전공진로트랙소개

진로 트랙	개요	주요 직업군	추천 연계 전공 (복수전공 탐색 지원)
비즈니스 인텔리전스	데이터에 대한 기본 개념과 통계의 기초를 학습하고 기업체의 다양한 업무영역에서 발생하는 비즈니스 데이터를 분석하여 실무적으로 적용할 수 있는 능력을 함양하는 것을 목표로 하는 트랙	일반기업체, 경영정보 관련 부서, 전략 수립 부서, 마케팅 관련 부서, 데이터 과학자	<ul style="list-style-type: none"> • 금융재무학과 • 데이터사이언스학부
마케팅기획	마케팅 기획, 프레젠테이션 능력 함양을 통해 국내외 기업의 각종 직군에서 요구하는 마케터를 양성하는 특성화 트랙	기업체 마케팅 / 기획 부서, 상품기획자, 시장조사분석가	<ul style="list-style-type: none"> • 데이터사이언스학부 • 심리학과 • 광고홍보학과
회계·세무	경영의사결정을 위한 언어인 회계 및 세무에 대한 이론 및 실무지식을 익히고, 취업 및 창업에 도움이 되는 회계 및 세무관련 전문가자격 취득을 유도함으로써 회계·세무분야 전문가를 양성하는 트랙	회계사, 세무사, 또는 기업의 회계·세무 관련 부서(회계팀, 재경팀) 및 경영기획부서, 회계법인 및 세무법인	<ul style="list-style-type: none"> • 경제학과 • 금융재무학과 • 데이터사이언스학부 • 스타트업비즈니스전공 • 글로벌비즈니스전공
글로벌혁신 전략	국제경영과 전략, 기술혁신과 전략이 결합된 트랙으로서 경영전략을 기반으로 하는 응용트랙임. 글로벌 대기업의 사업 다각화 및 혁신전략, 무역 및 해외투자 관련 이슈를 다루며 중소벤처기업의 기술혁신 분석 역량도 갖추도록 교육하는 트랙	경영지도사 (컨설턴트)	<ul style="list-style-type: none"> • 스타트업비즈니스전공 • 영어영문학과 • 중국학과 • 일본학과 • 러시아학과 • 인공지능융합학부
관광경영	관광산업에 대한 전반적인 이해를 도모하고, 각 산업별 주요 진출 분야(여행업, 호텔 및 리조트, 국제회의산업, 공기업 등)에 필요한 지식과 소양을 함양하여 글로벌 관광 인재 양성을 목표로 하는 트랙	여행사, 항공사, 호텔, 리조트, 한국관광공사, 공무원(도청/시청), 국제회의기획업 등	<ul style="list-style-type: none"> • 융합관광경영전공 • 광고홍보학과 • 체육학과 • 공공인재융합전공
의료경영	헬스케어 섹터 환경 내에서 조직 수준과 정책 수준에서 내려지는 다양하고 복잡한 의사결정에 영향을 주는 요인 및 상호관계를 통찰할 수 있는 의료경영 리더 양성 특성화 트랙	의료기관, 국민건강보험공단, 건강보험심사평가원, 민간보험회사 경영기획부서, 의약품 및 의료기기 제조기업 경영관리자	<ul style="list-style-type: none"> • 공공인재융합전공 • 정보과학대학 • 글로벌비즈니스전공 • 바이오헬스케어융합전공 • 생명과학과 • 언어병리학전공 • 청각학전공

02 | 전공 진로 트랙별 교육과정 로드맵

진로트랙	수준	1학기				2학기			
		1학년	2학년	3학년	4학년	1학년	2학년	3학년	4학년
비즈니스 인텔리전스	기초	경제학원론	경영통계 데이터 사이언스입문	경영정보 시스템		경제학원론		경영정보 시스템	
	심화			인터넷 비즈니스 시장조사론	비즈니스 인텔리전스 회계세무 데이터분석		경영자료분 석	인터넷 비즈니스 시장조사론	
마케팅 기획	기초	회계입문	마케팅원론 경영통계 생산운영관리	경영정보 시스템		마케팅원론	마케팅원론	경영정보 시스템	
	심화			국제마케팅 시장조사론 경영전략 조직행동론	마케팅 커뮤니 케이션 경영전략			소비자 행동론 시장조사론 조직행동론	
회계· 세무	기초	회계입문 경제학원론 재무학원론	재무회계	창업과금융		회계입문 경제학원론 재무학원론		회계세무실 무	회계세무실 무
	심화				회계세무 데이터분석 경영분석 비즈니스 인텔리전스	세무원리	기업과세금 원가관리회계 경영자료분석	인터넷 비즈니스 시장조사론	중급회계 창업과세금 경영분석
글로벌 혁신전략	기초	경영학원론 기업가정신 과창업	기업과사회 경영통계	기술경영 서비스경영	기술경영 서비스경영	창의성과혁신 경영학원론 기업가정신과 창업	창의성과 혁신	서비스경영	
	심화			경영전략 무역실무 국제마케팅 시장조사론 인터넷 비즈니스	경영전략 무역실무 국제마케팅 무역실무 비즈니스 인텔리전스		국제경영론 벤처기업론 경영자료분석	국제경영론 벤처기업론 시장조사론 인터넷 비즈니스	벤처기업론
관광 경영	기초	융합산업 경영	관광경영론 마케팅원론	경영정보 시스템 레저산업론		마케팅원론 융합산업경영	관광산업론 마케팅원론	경영정보 시스템 컨벤션산업론	서비스마케 팅
	심화		호텔경영 관리	조직행동론	장소마케팅			여행사경영론 조직행동론	국제행사 운영기획
의료 경영	기초	헬스케어 산업과경영	의료정책과 법	인적자원 관리	병원경영 분석			의료경영론	
	심화		조직행동론	의료품질경영 비즈니스 다이나믹스	비즈니스 인텔리전스		의학용어 경영자료분석 조직행동론	소셜 비즈니스	보건의료 빅데이터 관리

2. 전공능력 중심 비교과 프로그램

프로그램명	소개	참여대상	개설시기				연계 진로트랙
			1학기	하계방학	2학기	동계방학	
한현재(동아리)	경영의사결정을 위한 언어인 회계 및 세무에 대한 이론 및 실무지식을 익히고, 관련 자격증 취득을 유도 및 학생들의 학습 공간을 지원해주고, 회계/세무 전공하는 학생들의 네트워킹을 활성화함	자격증을 공부하고자 하는 학생	○	○	○	○	회계/세무 트랙
비즈니스 인텔리전스 (동아리)	비즈니스인텔리전스(BI) 관련 과목을 활용하여 관련 자격증 취득, 공모전 참여 등을 통한 실무능력 배양 동아리	자격증 취득, 공모전 등에 관심있는 경영학과 학생	○	○	○	○	비즈니스인텔리전스 트랙
앱시트(특강)	노코드 앱 만들기, 시각화도구 활용법, 챗봇 만들기 등 정보기술과 관련된 특강 방향중 운영 (강사: 구글앱시트 임원)	노코드 앱, 시각화도구 활용법에 관심있는 경영학과 학생		○			비즈니스인텔리전스 트랙, 회계/세무트랙
보건의료분야의 빅데이터 사례 (특강)	산업 및 의료분야의 변화와 디지털 헬스케어에 대한 강의 및 민간분야와 공공분야의 데이터 사례를 비교 분석 강의	보건의료 분야에 관심있는 학생			○		의료경영 트랙
보건의료 빅데이터 분석방법(특강)	건강보험심사평가 소개 및 심평원의 내부, 외부 빅데이터 활용 분석·이용 방법 강의	보건의료 분야에 관심있는 학생			○		의료경영 트랙
실무자에게 듣는 여행업 현황(특강)	하나투어 오진 동문 초청 특강 (경영학과 컨벤션관광경영(현 융합관광경영 전공) 졸업)	여행사경영론, 한류관광론, 서비스마케팅 수강생/여행사 취업 희망 경영학과 및 한림대 재학생			○		관광경영트랙
야너두 할수 있어 - 세무사(특강)	경영학과 동문(경영 13)인 이윤주 세무사가 전하는 공부 전략, 세무사의 진로 및 미래	세무사, 회계사 등 회계세무 관련 자격증에 관심있는 학생			○		회계/세무 트랙
"외국계 기업이 경영학과 학생을 뽑는다면?" (특강)	레고랜드의 인사부 임원이 전하는 경영학과 특화 채용 강의	레고랜드 입사에 관심있는 학생			○		경영학과 내 모든 트랙

프로그램명	소개	참여대상	개설시기				연계 진로트랙
			1학기	하계방학	2학기	동계방학	
졸업생 취업 특강	손동현 동문 초청 특강 (오렌지라이프)	경영학과 전체			○		경영학과 내 모든 트랙
코딩 R 생초보 특강	R 프로그램을 활용하여 기초적인 코딩 언어를 학습함	경영학과 전체				○	비즈니스인텔리전스 트랙
졸업생 취업 특강	지승연 동문 초청 특강 (롯데 계열 한국후지필름)	경영학과 전체	○				경영학과 내 모든 트랙
졸업생 취업 특강	박성균 동문 초청 특강 (춘천성심병원)	경영학과 전체	○				경영학과 내 모든 트랙
평등, 다양성과 포용이 있는 IKEA에 취업하기	정예진 매니저 (IKEA, 고객지원팀)의 외국계기업으로써의 IKEA 근무환경 및 취업전략 강의	경영학과 전체	○				경영학과 내 모든 트랙
면접의 신	취업진로센터 지원으로 면접 컨설팅 특강을 진행	경영학과 전체	○				경영학과 내 모든 트랙
회계사가 알려주는 실무 데이터를 활용한 고급 엑셀	이종헌 회계사의 실무 데이터 활용 엑셀 릴레이 특강	경영학과 전체	○				경영학과 내 모든 트랙
졸업생 취업 특강	이슬 동문 초청 특강 (더존비즈온)	경영학과 전체	○				회계/세무 트랙
코로나 이후 전환시대의 관광트렌드의 변화: 관광의 컨버전스화	정란수 대표(프로젝트 수) 초청 특강	경영학과 전체	○				관광경영트랙
졸업생 취업 특강	박상욱 동문 초청 특강 (대명소노그룹)	경영학과 전체	○				관광경영트랙



3. 전공능력 강화를 위한 지도교수 추천 Tip

※ 세부 특강 주제는 트렌드 및 학과 & 학생 수요에 따라 변경될 수 있음



전공능력 기반 진로설계 및 경력개발, 취업준비를 위한 지도교수 Tip



고태규



취업을 위해서는 특히 영어 및 회화 능력을 향상시켜야 합니다.



데이터 분석을 주로 하는 마케팅, 기획 등의 업무에 관심있는 학생은 비즈 니스 인텔리전스 트랙 과목을 이수하고 관련 동아리 등을 통해 공모전 등의 실전 데이터를 분석하는 경험을 갖추어 자신의 포트폴리오를 형성할 것을 권장합니다. 또한, 졸업 전에 관련 자격증 (사회조사분석사, 데이터분석 준 전문가) 등을 취득하고 취업 희망 기업의 데이터에 대해 간략한 분석을 해 볼 것을 권장합니다.

황현석



전호성



마케팅 직군은 직무에 대한 지식과 더불어 상품에 대한 이해가 중요하므로 마케팅 직군으로 취업에 관심이 있는 학생들은 관심이 있는 산업(예: 식품, 자동차, 화장품, 음료, 커피 등)에 대한 실무경험(예: 아르바이트)이 중요할 수 있습니다.



공모전 및 교외대회, 수상내역 등 다양한 대외활동을 활발히 하는 것이 중요합니다.

김현식





민성환

“ 선배들을 상담해본 결과 취업진로지원센터의 프로그램 이용이 취업에 도움이 많이 되었다고 합니다. 학교의 프로그램을 최대한 많이 이용하는 것을 추천합니다.

“

경영에도 철학이 필요합니다. 모든 배움을 의심하면서 자기 것으로 익히십시오. 세상 경계 위에 서서 경계를 확장해 나가길 바랍니다.

이견직



황정태

“ 기초학년부터 진로를 설정하고 직무 중심의 경험과 능력을 키워야 합니다.

“

저학년부터 취업특강 및 관련 프로그램 참여, 취업을 위한 맞춤형 자기소개서 준비 등 평상시에 준비하는 습관이 필요합니다.

문성훈



한재훈

“ 어학 능력, 디지털기술에 대한 이해, 비즈니스모델 수립역량, 희망기업에 대한 철저한 조사, 현장실습 등 인턴 경험이 중요합니다.

“

영어실력 향상, 특강 참여, 공모전 등 대외활동, 방학기간 중 현장실습프로그램 등을 통해 전반적인 취업능력을 향상시켜야 합니다.

김도희



최재영

“ 다양한 경험과 의료경영 트랙 교과목 수강을 통해 뚜렷한 경력 목표를 설정하고 치밀하게 준비하길 바랍니다.

전진희



“

기초학년 때 본인의 진로에 대해 다양한 각도로 고심해보고 목표를 정한 후 역산 스케줄링을 시도해보시기 바랍니다. 졸업 시점에 맞춰 자신에게 남은 시간을 계산해보고 최종목표달성을 위한 과정의 징검다리 목표들과 각각의 데드라인을 정해 목표와 관련된 첫번째 일을 선택하여 곧바로 실천해 나가는걸 추천드립니다.

박주형



“

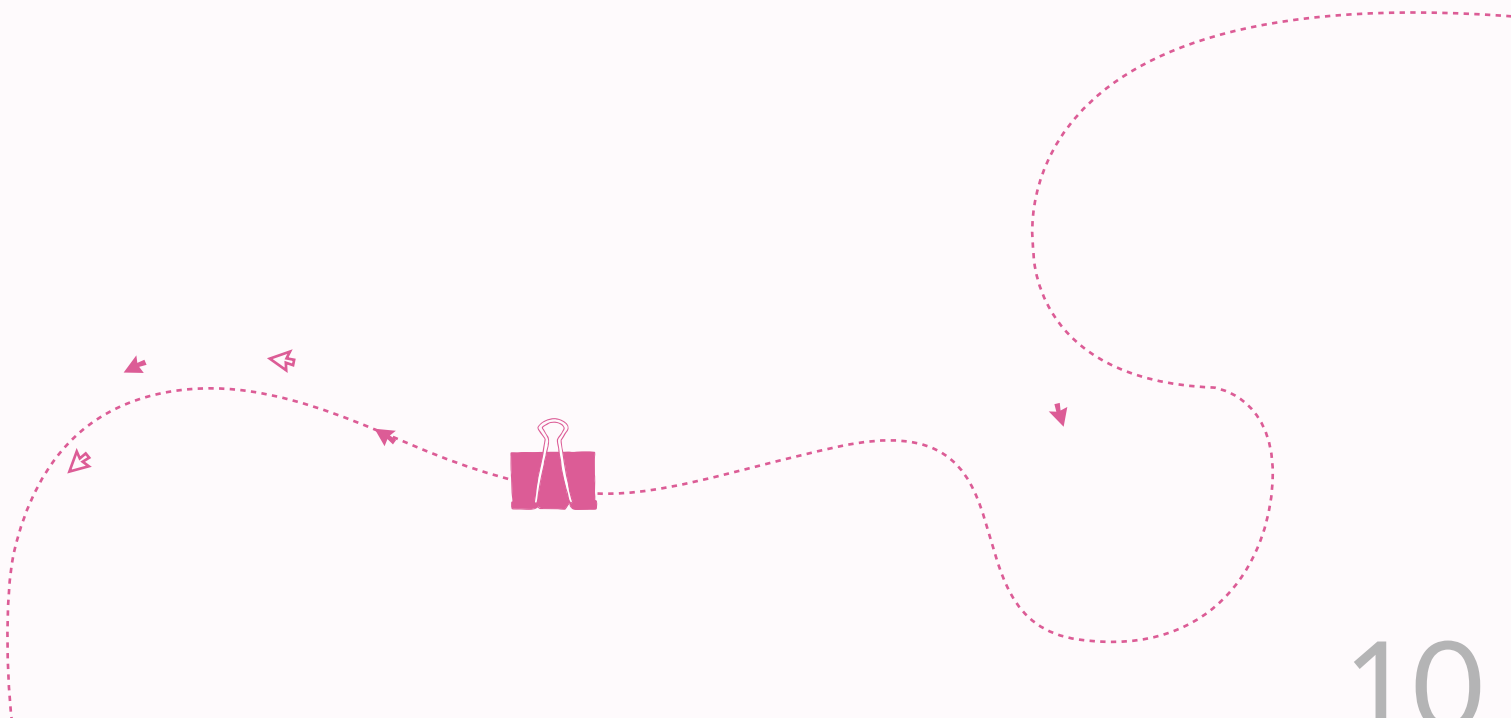
기초학년부터 진로에 대해 깊이 고민하여 전략을 취해나가야 합니다. 토너먼트 방식 (공기업 vs 사기업, 산업군, 직무)으로 진로를 고민해보고, 특히 선배들의 취업 후기를 참고해보면 좋습니다. 취업 및 채용사이트, 교내 취업 진로지원센터의 프로그램 등을 잘 이용해보세요.

이재환



“

데이터 과학, 인공지능에 대한 기업의 관심은 날로 높아지고 있습니다. 직접 프로그래밍을 하지는 못하더라도 데이터에 기반한 생각을 해보는 습관을 들이고 데이터에 친숙해질 필요가 있습니다. 이제 막 사업을 시작한 스타트업에서는 데이터를 직접 만져볼 기회가 비교적 쉽게 주어지니 스타트업에서 경험을 쌓아보는 것도 좋은 전략입니다.



4. 진로현황 및 진로 준비

01 본교 졸업생 주요 진로 분야 및 진출 직무(최근 3년 기준)

진로트랙	졸업생 주요 진출 기업	진출 분야	진출 직무
비즈니스 인텔리전스	인터펫코리아, 나스미디어	도소매업, 인터넷광고 대행 및 판매	수입 및 상품개발팀, 미디어 플래너
마케팅기획	와디즈, 지에스리테일	상품 중개업, 유통	스토어 MD, 유통관리직무
회계·세무	JYP엔터테인먼트, 더존비즈온	엔터테인먼트, 컴퓨터 프로그래밍 서비스업	재무직무, 플랫폼 사업 부문
글로벌혁신전략	(주)위편, 한국후지필름	복지플랫폼, 화학제품 도매업	재무직무, 인사직무
관광경영	대명소노그룹, 하나투어, 한국관광공사, 대전마케팅공사, 이즈피앤피	여행업, 공기업, 호텔 & 리조트, 컨벤션	경영관리직무
의료경영	건강보험심사평가원, 메드트로닉코리아, 국립중앙의료원, 대학병원, 국민건강보험공단	의료분야 공단, 의료기기 판매업, 대학병원	행정직, 영업, 연구원, 운영 및 총무직, 데이터 전략 직무

02 경영학과 주요 진출 직업(한국고용정보원 대학전공별 진로가이드 중 발췌)

주요 직업	융합 직업
<ul style="list-style-type: none"> • 경영기획 • 상품기획 • 마케팅 및 광고 • 인사 및 노무 • 교육 및 훈련 • 총무·구매 직무 • 영업 및 영업관리 • 재무 및 회계·세무 • 물류/유통관리사 • 정부행정관리직 	<ul style="list-style-type: none"> • 금융 및 증권 분야 • 보험 분야 • 품질보증 및 생산관리 • 관광/여행 관리자 • e-비즈니스 • 벤처창업 • M&A 전문가 • 경영정보시스템개발자 • 비서
	<ul style="list-style-type: none"> • 스포츠에이전트 • 스포츠마케터 • 여행상품개발전문가 • 홍보전문가 • 저작권에이전트 • 키워드에디터 • 소비자트렌드분석가 • 핀테크 전문가 • 빅데이터 전문가
	<ul style="list-style-type: none"> • 의료관광코디네이터 • 국제의료마케팅전문가 • 공정무역전문가 • 원산지관리사 • 무역전문가 • 바이오물류전문가 • 제품환경컨설턴트 • CSR컨설턴트 • 경영·창업컨설턴트

03 동문 선배의 진로 및 취업준비 STORY



Part 1.



주요 자격증

자동차 운전 면허증

주요 활동(대학/취업 전)

활동 및 경력

- ▶ 한림대학교 홍보대사 한아 15기
- ▶ 한국관광공사 대학생기자단 트래블리더 9기
- ▶ 한국관광공사 오픈캠퍼스 관광나래 1기
- ▶ 강원컨벤션뷰로(강원관광재단) 서포터즈 지마키 5기

학내 진로취업 교육

- ▶ (교과) 취업성공전략-관광 실무 양성 과정
- ▶ (현장실습) 기산학현장실습(지씨에스플러스(주))
- ▶ (비교과) 동문 및 실무자 멘토링 특강, 취업특강, 채용설명회, 취업상담

기업 소개

- 회사명 대명소노그룹
소노인터내셔널
- 부서명 경영지원부문
-심사
- 직무명 심사분석
(경영관리,기획)
- 입사연도 2019.02.

졸업생 소개

- 학과(전공) 경영학과
- 복수전공 컨벤션관광
경영전공
- 학 번 2013
- 성 명 박 O 옥
- 졸업년월 2019.02.

Q. 선배님이 근무중인 회사는 어떤 회사인가요?

“소노인터내셔널 소노호텔앤리조트는 국내 리조트업계를 선두하는 리딩 기업으로서 국내를 넘어서 해외 프랜차이즈 사업 또한 진행 중인 글로벌 기업으로 거듭나고 있습니다. 리조트업 외에도 건설업, 가구 판매업 등 다양한 사업군으로 확장하고 있습니다.

Q. 업종, 기업, 직무 선택 계기 및 이유는 무엇입니까?

“저는 제 전공과 성장 과정을 토대로 가장 잘 맞는 기업이 어딘가 고민 하다가 지금의 자리를 고르게 되었습니다. 경영학과 컨벤션관광 경영학을 전공하였고, 홍천에 살았던 경험을 기반으로 강원도 홍천의 스키&오션월드로 입사를 도전하였고, 현재 이 자리까지 올 수 있었습니다.

Q. 현재 어떤 업무를 담당하고 계신가요?

“현재는 대명소노그룹의 경영관리 업무를 담당하고 있습니다. 세부적으로는 경영실적분석, 사업계획 수립 및 관리, 손익분석, 예산관리 등의 업무를 수행하고 있습니다.

Q. 업무 하루 일과는 어떻게 되나요?

“경영관리 업무의 시작은 전날 매출을 확인하는 것으로부터 시작됩니다. 경영정보시스템을 통해 전날 매출을 확인하고 사업계획 수준의 달성 여부를 추적하는 일상업무가 있고, 주차별로 손익분석, 손익마감, 예산조정업무 등을 진행하고 있습니다.

Q. 직무를 수행하기 위해 필요한 필수 역량을 소개해주세요.

—————“ 경영관리에서 가장 중요한 역량은 통찰력과 주인의식이라고 생각합니다. 단순히 숫자로 나타나는 경영실적을 보는 능력도 중요하지만, 내가 이 기업의 주인이라는 마음가짐으로 직무를 수행해야 하고, 사회 전반적인 흐름과 경영계획을 수립해나가는 통찰력도 중요합니다.

Q. 같은 직무에 입사하고 싶은 후배들은 어떤 것을 준비하면 도움이 될까요?

—————“ 경영관리 업무는 경영학과가 도전하기 정말 좋은 직무라고 생각합니다. 기본적으로 매출과 비용 손익을 다루는 업무이다 보니, 회계학적인 기초지식과 입사하려는 기업의 전반적인 흐름과 이슈를 파악하는 것이 중요하다고 생각합니다.

Q. 선배님의 취업 준비과정이 궁금합니다.(스펙 및 직무역량개발 등)

—————“ 저는 취업 준비과정이라고 할 기간도 없이 정말 빠르게 취업을 하였습니다. 다양한 활동과 공모전을 기반으로 한 스펙 외에는 정량적인 어학점수나 자격증 등 부족하였지만, 제 삶과 강점을 살릴 수 있는 기업과 직무를 찾다 지금의 이 자리에 오게 되었습니다.

Q. 선배님만의 자소서 준비 및 면접 Tip이 있으신가요?

—————“ 틀에 박힌 전형적인 문구를 최대한 피하려고 노력한 편입니다. 수많은 면접자를 대해야 하는 채용 담당자 입장을 생각하며 어떻게 하면 “나”라는 사람이 조금 더 특별하게 기억될 수 있을지에 대한 고민을 많이 했고, 수많은 팁 중 하나는 ‘두괄식으로 표현하기’ 라고 말해주고 싶습니다.

Q. 학교에서 도움 받았던 교육, 강의, 프로그램을 추천해주세요.

—————“ 저는 4학년 2학기에 수강하였던 관광 실무 양성 과정이라는 취업진로지원센터 강의가 제일 도움이 되었습니다. 실제 현업에 종사하는 실무자들께서 오셔서 강의를 해주셨는데, 지금 근무 중인 기업에서 오신 임원을 입사하고 직속으로 모시게 되는 인연도 얻을 수 있었습니다.

Q. 취업활동 시기에 이용하셨던 구직사이트 및 커뮤니티를 알려주세요.

—————“ 구직사이트는 잡코리아만 이용했고, 학교 취업진로지원센터를 열심히 이용 했습니다.

Q. 취업을 준비함에 있어 가장 중요한 것은 무엇이라고 생각하나요?

—————“ 자기객관화가 제일 중요하다고 생각합니다. 자신이 갖고 있는 장점과 단점을 확실하게 파악하여, 본인 역량을 최대한 발휘할 수 있는 기업과 직무가 무엇인지 찾는 작업이 취업 준비에 첫 걸음이라고 생각합니다.

Q. 후배들을 위해 해주고 싶은 말은?

—————“ 저는 운전면허증 하나로 취업했습니다. 저는 철저한 자기객관화 끝에 저에게 가장 잘 어울리는 기업과 직무를 찾아서 지원하였고, 그 결과 졸업 전에 취업에 성공했습니다. 후배님들도 꼭 본인의 장단점이 무엇인지 잘 어울리는 옷이 어떤 것인지 찾는 과정이 꼭 필요합니다!



Part 2.



주요 자격증

전산회계 1급, FAT 1급, HSK 5급

주요 활동(대학/취업 전)

활동 및 경력

- ▶ 창업동아리(파밍크루) 대표(약 2년)
- ▶ 대학 입학 전 제약회사 영업관리팀 근무(2년)

학내 진로취업 교육

- ▶ (교과) 여대생커리어개발과취업전략
- ▶ (현장실습) 단기산학현장실습((주)서울문고)
- ▶ (비교과) 취업특강, 기초 및 직무 경쟁력강화 교육, 진로상담

기업 소개

- 회사명 JYP ENTERTAINMENT
- 부서명 재무팀
- 직무명 재무
- 입사연도 2022.03.

졸업생 소개

- 학과(전공) 경영학과
- 복수전공 중국학과
- 학번 2018
- 성명 윤 O 민
- 졸업년월 2022.02.

Q. 선배님이 근무중인 회사는 어떤 회사인가요?

“ JYP엔터테인먼트는 음반, 음원, 영상 등의 콘텐츠 기획을 비롯한 제작 등의 사업을 영위하는 종합 엔터테인먼트 회사입니다. 소속 연예인 가수 및 배우의 엔터테인먼트 활동과 음반, 음원의 제작 및 판매, MD 등 부가사업을 주요사업으로 하고 있습니다. 또한 글로벌 거점에 설립한 JYP USA, JYP JAPAN, JYP CHINA를 통해 전세계 음악 시장과 소통하며 K-POP 사업을 선도해오고 있습니다.

Q. 업종, 기업, 직무 선택 계기 및 이유는 무엇입니까?

“ 최근 케이팝으로 국내 위상이 높아지는 것을 보며, 큰 매력을 느꼈고, 그 중 인성을 중요시하는 JYP에 지원하였습니다. 경영학과에서 회계트랙을 공부하여 자연스럽게 관련 직무를 선택하였습니다.

Q. 현재 어떤 업무를 담당하고 계신가요?

“ 법인카드 관련 업무, 소속 아티스트 관련 정산 업무

Q. 업무 하루 일과는 어떻게 되나요?

“ 오전은 메일을 확인하고 처리하며, 기안 결재도 진행합니다.
오후는 주로 법인카드 대여와 한도 관리, 아티스트 정산 관련 작업 및 각종 보고서 작업을 진행합니다.

Q. 직무를 수행하기 위해 필요한 필수 역량을 소개해주세요.

—————“ 업무의 거의 대부분이 엑셀 작업으로 이루어지기 때문에 기본적인 엑셀 역량을 갖춰야 할 것 같습니다. 실제 입출금 내역을 관리하기에 꼼꼼함이 정말 중요한 직무입니다.

Q. 같은 직무에 입사하고 싶은 후배들은 어떤 것을 준비하면 도움이 될까요?

—————“ 재무는 회계, 세무, 외화 등 다양한 지식이 요구되는 업무입니다. 자격증은 재경관리사 취득을 추천하고, 외화거래 및 투자상품에 관심을 가지고 공부한다면 더 큰 역량을 발휘할 수 있을 것 같습니다.

Q. 선배님의 취업 준비과정이 궁금합니다.(스펙 및 직무역량개발 등)

—————“ 저는 대학입학 전 제약회사 영업관리팀의 2년 경력이 있었습니다. 이후 학교에서도 창업동아리 활동으로 다양한 대회에 참여하여 수상하였고, 다양한 활동 또한 진행했습니다. 학교에서 진행하는 단기 현장실습프로그램도 참여했습니다. (재무회계팀) 실제 업무를 진행하고 진취적으로 무언가를 해본 경험이 무기가 된 것 같습니다.

Q. 선배님만의 자소서 준비 및 면접 Tip이 있으신가요?

—————“ 자소서는 다양한 활동을 통해 쌓은 실무적 역량을 어필했습니다. 면접은 최선을 다해 잘 보이려는 것이 아닌, 내가 어떤 사람인지 소개하는 인터뷰라는 마음가짐으로 대화하듯 진행하였습니다.

Q. 학교에서 도움 받았던 교육, 강의, 프로그램을 추천해주세요.

—————“ 방학 중 단기 현장실습 프로그램

Q. 취업활동 시기에 이용하셨던 구직사이트 및 커뮤니티를 알려주세요.

—————“ 사람인, 잡코리아, 잡플래닛

Q. 취업을 준비함에 있어 가장 중요한 것은 무엇이라고 생각하나요?

—————“ 실무경험이 가장 중요하다고 생각합니다. 꼭 원하는 직무 관련 경험이 아니더라도, 직접 실무를 진행해보는 것은 아주 큰 도움이 됩니다.

Q. 후배들을 위해 해주고 싶은 말은?

—————“ 학교에서 진행하는 다양한 프로그램에 적극적으로 참여하는 것을 추천합니다. 특히 인턴 프로그램이나 창업동아리 활동을 추천합니다.

5. 경력개발 Tip

01 학과(전공) 능력 개발 및 주요 진출분야 진출을 위한 추천 자격증

진로트랙	구분	자격증명	시행처 (발급기관)	자격증 정보 링크	
비즈니스 인텔리 전스	국가 자격증	사회조사분석사	한국산업 인력공단	https://www.q-net.or.kr/	
		정보관리기술사			
		국제의료관광 코디네이터			
		빅데이터 분석기사			한국데이터 산업진흥원
	빅데이터분석 전문가(ADP)				
	빅데이터분석 준전문가(ADsP)				
	민간 자격증	디지털정보활 용능력(DIAT)	한국정보통신 진흥협회	https://www.ihd.or.kr/introducesubject.do	
		데이터 애널리스트 어소시에이츠	Microsoft	https://learn.microsoft.com/ko-kr/certifications/power-bi-data-analyst-associate/	
	마케팅 기획	국가 자격증	물류관리사	한국산업 인력공단	https://www.q-net.or.kr/
			유통관리사	대한상공 회의소	https://license.korcham.net
전자상거래운용사					
전자상거래관리사					
민간 자격증		구매자재관리사	한국구매 자재관리협회	http://www.ikpma.org/sub3/sub_licence_01.jsp	
		ERP물류/생산/ 인사정보관리사	한국생산성본부	https://www.q-net.or.kr/	
		GAIQ (구글애널리틱스)	Google	https://skillshop.exceedlms.com/student/path/2963-google-individual-qualification	
회계· 세무	국가 자격증	공인회계사	금융감독원	https://cpa.fss.or.kr/main.action	
		전산화계운용사	대한상공회의소	https://license.korcham.net/	
		세무사	한국산업인력공단	https://www.q-net.or.kr/	
		경영지도사			

진로트랙	구분	자격증명	시행처(발급기관)	자격증 정보 링크
회계·세무	민간 자격증	전산세무	한국세무사회	https://license.kacpta.or.kr/
		전산회계		
		기업회계		
		세무회계		
		ERP회계정보 관리사	한국생산성본부	https://license.kpc.or.kr/
		재경관리사	삼일회계법인	https://www.samilexam.com/
		회계관리		
		FAT	한국공인회계사회	https://at.kicpa.or.kr/
		TAT		
		SAS Certification (국제자격)	SAS 코리아	https://www.sas.com/ko_kr/certification.html
글로벌 혁신 트랙	국가 자격증	관세사	한국산업 인력공단	https://www.q-net.or.kr/
		경영지도사		https://www.q-net.or.kr/
		무역영어	대한상공회의소	https://license.korcham.net
관광경영	국가 자격증	국내여행안내사	한국산업 인력공단	https://www.q-net.or.kr/
		관광통역안내사		
		호텔경영사		
		호텔관리사		
		호텔서비스사		
		컨벤션기획사		
	민간 자격증	국제전시기획사	한국전시주최자 협회	http://www.keoa.org/exhibit/examguide
		문화관광해설사	지방자치단체 관광과	
		국외여행 인솔자격자	국외여행인솔자 인력관리시스템	http://www.tchrm.or.kr/
의료 경영	국가 자격증	보험계리사	금융감독원	https://www.insis.or.kr:8443/exam-guide/exam-system.jsp
		보건의료 정보관리사	대한보건의료정보 관리사협회	https://www.khima.or.kr/contents/content.php?doc=health_manager
	민간 자격증	병원행정사	대한병원행정 관리자협회	http://www.kcha.or.kr/center
		SAS Certification (국제자격)	SAS	https://www.sas.com/ko_kr/certification.html
		데이터 애널리스트 어소시에이츠	Microsoft	https://learn.microsoft.com/ko-kr/certifications/power-bi-data-analyst-associate/



02 학과(전공) 연계 대외 활동 추천 사이트

구분	사이트명	웹주소	비고
대외활동	위비티	https://www.wevity.com/?c=active	공모전
	링커리어	linkareer.com	공모전, 동아리, 인턴십 등 대외활동 종합정보
교육	구글 애널리틱스 아카데미	https://analytics.google.com/analytics/academy/	구글 애널리틱스 무료교육
자격증정보	Q-net	https://www.q-net.or.kr	
창업관련	케이스타트업	http://www.k-startup.go.kr	
	중소벤처기업진흥공단	www.kosmes.or.kr	
	창업진흥원	www.kised.or.kr	
직무 분석	잡코리아(직무인터뷰)	https://www.jobkorea.co.kr/starter/interview	
	사람인(직무인터뷰)	https://www.saramin.co.kr/zf_user/career-information/senior-list	
현직자 멘토링	코멘토	https://comento.kr/job-questions/	
	있다	https://www.itdaa.net	
채용사이트	워크넷(고용노동부)	https://www.work.go.kr/seekWantedMain.do	취업포털사이트 채용 정보 취합 제공, 직업 심리검사/ 직업정보 등 정보 제공
	청년워크넷(고용노동부)	https://www.work.go.kr/jobyoung/main.do	
	잡코리아(민간기관)	https://www.jobkorea.co.kr/	
공기업 채용사이트	잡알리오	https://job.alio.go.kr/main.do	
공무원 및 공직 채용사이트	나라일터(나라일터)	https://www.gojobs.go.kr/mainIndex.do	
지방 공기업 채용사이트	클린아이(행정안전부)	https://job.cleaneye.go.kr/	
중견기업 채용사이트	중견기업 정보마당	https://www.mme.or.kr/PGCS0070.do	
국제금융기구 채용사이트	국제금융기구 정보시스템	https://ifi.moef.go.kr/job/organ/info.do	
해외취업 채용사이트	월드잡(고용노동부)	https://www.worldjob.or.kr/new_index.do	해외취업관련 정보
금융권 채용 사이트	금융투자협회	https://www.kofia.or.kr/brd/m_96/list.do	
영업·마케팅 채용사이트	영업인닷컴(민간기관)	https://youngupin.com/	
관광분야 채용사이트	관광in	https://academy.visitkorea.or.kr/	
의료분야 채용사이트	병원잡(민간기관)	https://www.byeongwonjob.com/	
	메디잡(민간기관)	https://www.medijob.cc/	
마이스 산업 채용사이트	한국MICE협회	https://micekorea.or.kr/kor/customer/recruit.php	
커뮤니티	공취모(카페)	https://cafe.naver.com/dakchi/2373294?source=formtextbanner_211209	이외에도 스펙업, 독취사, 자소설닷컴, 잡플래닛이 있음

6. 학내 추천 교과 및 비교과 프로그램

구분	프로그램명	프로그램 소개	추천 대상	개설시기				담당부서 (연락처)
				1학기	하계 방학	2학기	동계 방학	
학습법	한림멘토링	고학년 멘토와 저학년, 편입생, 복수전공생 등 멘티와의 전공/기초학습 향상 멘토링 활동 지원	전체 학년	○		○		교육혁신센터 (3041)
	시 기반 좋은 수업 추천 하기 공모전	재학생의 지적 자극을 촉진하여 상상력과 호기심에 날개를 달아주는 좋은 수업 발굴	전체 학년	○		○		
	Learning Tips	다양하고 최신의 학습 관련 정보를 담은 Tips 공유로 효과적인 학습 전략 제공	전체 학년	○		○		
	HCCC 학습역량 강화 프로그램	신입생과 재학생의 대학생활 설계, 자기관리 능력 배양, 고차적 사고력 향상을 위한 학습전략 특강 제공	전체 학년	○		○		교육혁신센터 (3047)
	상생러닝디딤돌 프로그램	직전 학기 학사경고자를 대상으로 대학 생활에 필요한 정보 제공과 상담(멘토링)을 통해 대학 생활 적응 및 학습력 제고를 위한 프로그램	전체 학년	○		○		
	Learning Portfolio 공모전	일련의 학습 과정을 정리함으로써 객관적인 자기 평가 및 긍정적인 학습 성취 경험 획득	전체 학년	○		○		
진로	[교과] 진로설계	저학년의 진로설정 지원을 위한 교과목으로 나의 직무매칭도 찾기, 취업사이트 활용하기, 직업가치관, 이력서 항목 이해, 커리어로드맵 작성 등으로 교과 운영	1, 2학년 (간호의대 제외)	○		○		취업진로지원센터 (1082)
	[교과] 직무 및 기업탐색	학생들의 기업 및 직무분석 역량강화를 위해 전·현직자가 직접 해당 기관의 직무와 기업에 대해 알려주는 특강 형태 교과과정	2, 3학년 (간호의대 제외)	○		○		
	진로탐색 교육과정	저학년의 자기이해 및 진로탐색, 진로설정을 지원하기 위한 프로그램으로, 기본과정-확장과정-심화과정 형태로 단계별 교육 제공	1, 2학년	○		○		취업진로지원센터 (1083)
	진로캠프	저학년 대상 진로 설정 및 직무탐색을 위한 단기 집중 캠프로 합숙형 또는 비합숙형으로 운영	1~3학년		○		○	
	진로 소그룹 컨설팅	저학년의 자기이해 및 진로탐색, 진로설정 지원을 위한 소그룹 컨설팅 프로그램(한all한all 진로 고민 풀어보기 등)	1, 2학년	○		○		대학일자리플러스센터 (1088, 1089)
	적성·흥미·성격검사 기반 자기이해	자기 이해 및 직무 매칭을 위한 검사 도구 활용 프로그램 (MBTI, STRONG, E-DISC, 버크만, 프레디저 카드, 워크넷 심리검사 등)	전체 학년	○	○	○	○	
	진로상담	진로 탐색, 복수전공 및 진로 설정을 위한 1:1 진로상담(대면/비대면 운영)	전체 학년	○	○	○	○	

구분	프로그램명	프로그램 소개	추천 대상	개설시기				담당부서 (연락처)
				1학기	하계 방학	2학기	동계 방학	
직무 역량	직무역량강화멘토링	(주)코멘도 현직자 직무부트캠프로 3~7년차 현직자 멘토와 5주간 현업과제를 수행하는 체험형 직무교육 프로그램	전체 학년	○		○		취업진로지원센터 (1083)
	외국계 기업 및 해외 취업 교육과정	국내 외국계 기업 및 해외 글로벌 기업 취업을 위한 정보수집 및 채용전형 단계별 교육	전체 학년	○		○		
	공공기관 취업 교육과정	공공기관 취업을 목표로 하는 학생들을 위한 NCS 채용 전형 단계별 교육	전체 학년	○		○		
	기초 및 직무역량교육	예비 사회인이 갖춰야 할 OA 및 IT 역량, 비즈니스 역량, 리더십 및 커뮤니케이션 역량, 4차산업혁명 대비 직무 역량 교육 운영	전체 학년	○		○		
	덕업일치 프로젝트 (덕후양성소, 덕후 경진 대회)	학생의 관심사와 재능을 콘텐츠로 제작하여 개인별 온라인 브랜딩 채널을 만들 수 있도록 지원하는 교육	전체 학년			○		
	Vision Fair(동문 선배 직무 멘토링)	동문 선배와의 소그룹 직무 멘토링을 통해 동문 선배가 진출한 기업, 직무를 탐색하고 대학생활을 설계할 수 있도록 지원하기 위한 프로그램	전체 학년			○		
취업	[교과] 취업성공전략	고학년의 실전 취업 준비를 지원하기 위한 교과목으로 이력서/자소서 완성, 모의면접 실습, 채용 설명회 및 기관(업) 방문연계 등으로 교과 운영	3, 4학년 (간호의 대체외)	○		○		취업진로지원센터 (1082)
	취업준비 교육과정	고학년의 취업준비를 지원하기 위한 프로그램으로, 기본과정-확장과정-심화과정 형태로 단계별 교육 제공(산업 및 기업분석, 채용전형 단계별 교육 등)	3, 4학년	○		○		취업진로지원센터 (1083)
	취업캠프	고학년의 취업준비 역량 강화를 위한 채용전형 단계별 실습형 단기 집중 캠프로 합숙형 또는 비합숙형으로 운영	3, 4학년		○		○	
	기업탐방 프로그램	우수인증기업 및 강소기업 탐방 프로그램으로 기업 현장 탐방과 대표 및 실무자 특강을 통해 기업과 채용 전형에 대한 이해 지원	전체 학년	○		○		현장실습지원센터 (1086)
	취업 소그룹 컨설팅	고학년의 실전 취업을 지원하기 위한 소그룹 컨설팅 프로그램으로, 자기소개서 작성 및 컨설팅, 실전 모의 면접으로 프로그램 운영	전체 학년	○		○		
	취업상담	직무 탐색, 직무설정, 채용전형 단계별 컨설팅, 잡매칭을 위한 1:1 취업상담(대면/비대면 운영)	전체 학년	○	○	○	○	대학일자리 플러스 센터 (1088, 1089)
	응급취업상담	4학년 및 졸업생 대상 상담프로그램으로 3일만에 자기소개서 및 면접을 완성하는 프로그램	졸여자, 졸업생		○		○	
창업	창업동아리	창의적인 아이디어를 가진 학생 발굴 및 체계적인 교육 프로그램 운영을 통한 창업 사업화 지원	전체 학년	○		○		창업교육센터 (3296, 3298)

구분	프로그램명	프로그램 소개	추천 대상	개설시기				담당부서 (연락처)
				1학기	하계 방학	2학기	동계 방학	
창업	창업멘토링	창업컨설팅 전문가의 주기적인 만남을 통한 집중적인 팀 트레이닝 교육	전체 학년	○	○	○		창업교육센터 (3296, 3298)
	창업경진 대회	창업동아리 학생 및 재학생을 대상으로 창의적이고 우수한 창업 아이템을 발굴하는 기회의 장을 마련하고 창업 인재 양성 기회 마련	전체 학년	○		○		창업교육센터 (3296, 3298)
	사업계획서 작성 교육	아이템 타당성 검증 및 창업 사업화를 위한 제안서 작성법 교육	전체 학년	○		○		창업교육센터 (3296, 3298)
	스피칭 교육	프레젠테이션 기획 및 발표 컨설팅, PT 스피칭을 통한 사업계획서 발표 능력 향상 교육	전체 학년	○		○		창업교육센터 (3296, 3298)
어학 & 글로벌 역량	글로벌 멘토링인증	본교 신·편입 외국인 유학생이 있는 학과에 멘토 배정 후, 학사 관련 내용 및 한국 생활 전반에 걸쳐 멘티에게 정보 및 도움 제공	멘토: 2~4학년 멘티: 1학년	○		○		글로벌교류센터 (1348)
	영어클리닉	튜터 상담을 통해 재학생들이 영어 학습 고민을 해결하고 자기주도 학습 역량을 강화하는 프로그램	전체 학년	○		○		영어교육센터 (2972)
	글로벌우수 역량 인증제	일정 수준의 어학 기준을 충족하는 학생들을 대상으로 글로벌 역량을 심사하여, 심사 통과 시 학생에게 인증서를 발급하고 장학금을 지급하는 프로그램	전체 학년	○		○		영어교육센터 (2974)
IT 역량	[SW빌리지] 정주형 교육 프로그램	한림대학교에 재학 중인 SW비전공학생 및 전공생 등을 대상으로 소프트웨어 및 코딩 등 SW 교육 진행	전체 학년	○	○	○		SW중심대학 사업단 (3346)
기본 소양	심비우스 독서 골든벨	재학년 대상 명저에 대한 리터러시 역량 및 인문학적 소양 향상을 위한 비교과 프로그램	전체 학년			○		일송자유교양 대학 교학팀 (2756)
	심비우스 시리즈 (북클럽, 공모전)	제시된 특정 주제에 대해 글쓰이의 고유한 생각이 담긴 학술 에세이, 사회비평, 문화평론 중 하나를 선택해 작성, 팀별로 관심 분야의 책을 선정해 읽고 정기적으로 만나 생각을 나누는 후 활동 보고서 작성	전체 학년	○		○		일송자유교양 대학 교학팀 (2755)
	건강체력 증진을 위한 비교과 프로그램	재학생 대상 기초체력 증가 및 체지방 감소와 자기주도적 운동습관을 기르기 위한 신체활동 프로그램	전체 학년	○	○	○		일송자유교양 대학 교학팀 체력측정실(3191)
	체력 수준 인지를 위한 체력측정 프로그램	재학생들의 자기 신체 능력 및 체력수준 인지 및 운동 방향 설정을 위한 프로그램	전체 학년	○	○	○	○	일송자유교양 대학 교학팀 체력측정실(3191)
일경험	[교과] 계절학기 현장실습	하계 및 동계방학 기간 중에 진행되는 현장실습 프로그램(2개월)으로 기관 및 기업에서의 직무 실습을 통해 실무역량을 강화하는 프로그램	3, 4학년		○		○	현장실습지원 센터 (1084, 1086~7)
	[교과] 정규학기 현장실습	1학기, 2학기 정규학기 중에 진행되는 현장실습 프로그램(4개월)으로 기관 및 기업에서의 직무 실습을 통해 실무역량을 강화하는 프로그램	3, 4학년	○		○		

7. 학과(전공) 네트워킹

홈페이지



한림대학교 경영학과

<https://biz.hallym.ac.kr/biz/>

카카오톡 채널



경영학과 20학번 공지 단독방

<https://open.kakao.com/o/gVwS6a2d>

경영학과 21학번 공지 단독방

<https://open.kakao.com/o/gxmD5a2d>

경영학과 22학번 공지 단독방

<https://open.kakao.com/o/gLiaO8V>

경영학과 편입/전과생 공지단독방

<https://open.kakao.com/o/gVeSnRXd>

인스타그램



@switch_hallym

https://www.instagram.com/switch_hallym/?igshid=YmMyMTA2M2Y%3D

연락처(행정실)

▶ 전화번호 033-248-1830/1860/1870

▶ 이메일 de1830@hallym.ac.kr

※ 카카오톡 채널은 매년 학생회에서 개설하므로, 카카오톡 채널 웹주소는 변경될 수 있습니다.
세부 내용은 학과 행정실 또는 당해 학생회에 문의하여주시기 바랍니다.



주요 진로 및 취업 준비 활용 사이트

※ 진로·취업 포털사이트 링크 및 운영은 변경될 수 있으므로, 학생 관심 분야별 수시 업데이트하시는 것을 추천합니다.

기업정보 및 기업분석 사이트	금융감독원 전자공시시스템(http://dart.fss.or.kr)	분기보고서, 사업보고서, 정보공시자료	
	컴퍼니 가이드(http://comp.fnguide.com)	상장기업 분석 자료	
	한국기업평가(http://www.rating.co.kr/)	기업 신용 평가	
	NICE신용평가정보(http://www.nicerating.com)	재무제표, 신용평가, 사업전망, 회사개요	
	한경컨센서스(http://hkconsensus.hankyung.com/)	국내외 증권사 애널리스트 제공 기업분석리포트	
	알리오(http://www.alio.go.kr)	공공기관 경영정보 공개시스템	
	잡플래닛(http://www.jobplanet.co.kr)	기업의 채용, 연봉, 면접, 기업리뷰 등	
	크레딧잡(https://www.creditjob.com/)	연봉정보, 입사 및 퇴사율, 매출액, 관련 뉴스	
동아비즈니스리뷰(http://www.dongabiz.com)	산업·기업 경영 콘텐츠, 취업진로지원센터 20권 매달 비치		
직업 및 직무, 자격증 정보	잡이름	http://www.joberum.com 기업분석, 직무분석, 직무사전(역량)	
	진로정보망 커리어넷	http://www.career.go.kr/ 진로심리검사, 직업 학과정보, 진로동영상, 진로상담,	
	워크넷	www.work.go.kr 직업심리검사, 직업정보, 학과정보, 직업탐방(직업인인터뷰, 이색직업) 등 https://www.work.go.kr/jobyoung (청년워크넷) 청년친화강소기업, 취업가이드, 청년채용관, 취업상담 등	
	국가직무 능력표준	www.ncs.go.kr 업종 및 분야별 직무 분석, 직업기초역량 등	
	코멘토	https://comento.kr/edu 현직자 직무부트캠프(미니인턴), 현직자직무소개, 기업정보 등	
	잇다	https://www.itdaa.net 현직자 직무특강 및 멘토링, 직무 사전	
	잡코리아	https://www.jobkorea.co.kr/starter/interview (직무 현직자 인터뷰)	
	사람인	https://www.saramin.co.kr/zf_user/career-information/senior-list (직무 현직자 인터뷰)	
	자소설닷컴	https://jasoseol.com/blog/category/3 (직무돋보기: 영업, 인사, 홍보, 재무, 구매, 기획 직무 정보 제공)	
	주요기업 채용사이트 직무정보	KT&G, CJ그룹, 현대그룹, 두산그룹, 한화그룹, SK텔레콤, 네오위즈게임즈, 포스코, 신세계, 아모레퍼시픽, GS 리테일, 동원그룹, 하이닉스, MBC, 대우건설, 기아자동차, 롯데 그룹	
	사이버진로교육센터	https://www.work.go.kr/cyberedu/main.do (진로설정, 직무이해와 취업준비, 서류전형, 면접전형 등 무료 이리닝 강의)	
	자격증	www.q-net.or.kr (큐넷-국가자격정보) www.pqi.or.kr/ (한국직업능력개발원-국가공인민간자격정보)	
	인턴 정보	중소기업 청년 직무체험 프로그램	https://www.work.go.kr/experi/index.do
		미니 인턴	https://miniintern.com/ (2주 인턴실무경험)
코멘토 직무부트캠프		https://comento.kr/ (5주 인턴실무경험)	

인턴 정보	LINKcareer	https://linkcareer.com/ (인턴 채용 리스트만 분류·열람 가능)
	조인스타트업	https://www.joinstartup.co.kr/ (스타트업 인턴 매칭)
	로켓펀치	https://www.rocketpunch.com/ (스타트업 비즈니스 네트워크, 채용)
	잡알리오	https://job.alio.go.kr/recruit.do (공공기관 인턴 채용 정보)
	청년드림	https://yd-donga.com/ (인턴 공고, 인턴 후기, 청년꿀팁 등)
	리드미	https://www.leadme.today/ (인턴, 취업 에피소드 콘텐츠)
우수 중견/중소기업 정보	청년친화 강소기업(워크넷) https://www.work.go.kr/smallGiants/smallGiantsMain.do	청년친화강소기업 리스트
	World Class300 및 글로벌전문기업 http://www.worldclass300.or.kr/corpWc/list.do	World Class300기업 리스트
	중소기업현황정보 http://sminfo.mss.go.kr/	중소기업현황정보, 우수 중소기업 DB
	중견기업 정보마당 https://www.mme.or.kr/PGCS0070.do	중견기업 현황, 중견기업 채용 정보
	일하기 좋은 중소기업 http://goodcompany.korcham.net/	테마별, 업종별, 지역별 우수 중소기업 정보
	커리어 히든챔피언 https://job.career.co.kr/jobs/etc/kangso	강소기업 히든챔피언 소개 및 채용정보
	희망이음프로젝트 http://www.hopelink.kr	일하기 좋은 기업 리스트 청년인재 기업탐방 신청
	이노비즈 http://www.innobiz.net/company/company2_list.asp	이노비즈 인증기업 리스트
	벤처 및 창업	벤처기업협회 https://www.venture.or.kr/#/home/bizNotice/h0203/2
	벤처전문취업포털 http://v-job.or.kr/	벤처기업 채용정보
	K-스타트업 http://www.k-startup.go.kr	창업교육, 정책자금, 시설·공간, 멘토링, 해외진출 등 창업지원사업 및 콘텐츠 제공
	창업진흥원 https://www.kised.or.kr/	창업교육, 창업인프라구축, 창업지원서비스 등 제공
	로켓펀치 http://www.rocketpunch.com	2만 개 이상의 스타트업 기업 정보, 3만 개 이상 채용 정보
	벤처스퀘어 http://www.venturesquare.net/	미디어 스타트업 전문 기업, 스타트업 인터뷰 정보 및 스타트업 산업 관련 기사
	스타트업 얼라이언스 https://startupall.kr/	한국 스타트업의 해외진출을 지원하기 위한 민간협력네트워크
	청년창업사관학교 https://startkosmes.or.kr/yh_mai001_001.do	중소벤처기업진흥공단 산하 기관, 연계지원사업 운영 및 안내
	데모데이 http://www.demoday.co.kr/companies	14,790개의 스타트업 회사 및 채용정보
	더 팀스(스타트업 취업네트워크) https://www.theteams.kr/	스타트업 회사 및 채용 정보, 현직자 인터뷰
경제 및 산업정보 탐색 사이트	삼성글로벌리서치(https://samsungsgr.com/sgr/)	LG경제연구원(www.lgeri.com)
	포스코경영연구원(www.posri.re.kr)	현대경제연구원(www.hri.co.kr)
	KB금융지주경영연구소(www.kbfg.com/kbresearch)	우리금융경영연구소(www.wfri.re.kr)
	산업통상자원부(www.motie.go.kr)	정보통신산업진흥원(www.nipa.kr)
	과학기술정보통신부(www.msit.go.kr)	한국산업기술진흥원(www.kiat.or.kr)
	한국산업기술평가관리원(www.keit.re.kr)	한국소비자원(www.kca.go.kr)
	중소벤처기업부(https://www.mss.go.kr)	산업통계분석시스템(www.istans.or.kr)

금융권	https://cafe.naver.com/dokkm (독금사) https://fine.fss.or.kr/main/recruit/recruit_list.jsp (파인) https://fcbfi.org/ , https://bit.ly/3UHx00g (FCB금융학회) https://cafe.naver.com/financecareerbible (FCB 금융학회 카페) https://cafe.naver.com/cpaciacma (회재전-국제회계,재무금융전문가) http://www.kofia.or.kr/brd/m_96/list.do (금융투자협회 회원사 채용정보) https://ifi.moef.go.kr/job/organ/info.do (국제금융기구 채용정보)
보험	www.bohumjob.co.kr (보험잡) https://cafe.naver.com/sonsa7942 (손공사-손해사정사를 꿈꾸는 사람들)
유통/영업/판매	www.shopma.net (샵마넷) https://www.youngupnara.co.kr/ (영업나라) https://www.bizpeople.co.kr/ (비즈피플) www.youngupin.co.kr (영업인닷컴) http://www.salesjob.kr/n_alba/main/ (세일즈잡)
무역	http://www.jobtogether.net (잡투게더) https://newtradecampus.kita.net/ (KITA 무역아카데미 / 글로벌무역인턴십 등)
물류	http://www.logisin.co.kr/ (물류인) http://www.koila.or.kr/ (한국통합물류협회) http://www.molit.go.kr/USR/BORD0201/m_81/BRD.jsp (국토교통부 관련 일자리 정보) http://www.klnews.co.kr/ (물류신문)
복지분야	https://www.bokji.net/ (복지넷) https://www.welfare.net/welfare/jo/joboffer/select.JobofferList.do?mi=1072 (한국사회복지사협회) https://kaswc.or.kr/recruit (한국사회복지관협회) https://cafe.naver.com/socialworkertv (사회복지취업마을)
심리/상담분야	www.simriya.kr (심리아) https://www.counjob.co.kr/ (카운잡) https://www.koreanpsychology.or.kr/user/kcp640pm/list.asp (한국심리학회) https://www.심리상담사.com/ (심리잡) https://www.bokji.net/ (복지넷)
제약회사	www.pharminfo.co.kr (팜인포) http://recruit.dailypharm.com/ (팜리쿠르트) http://cafe.naver.com/gsk (제약 바이오 카페) www.medicaljob.co.kr (메디컬잡) https://edu.kohi.or.kr/biohealthnet/index.do (바이오헬스넷) https://www.yakup.com/ (약업신문) http://www.dailypharm.com/ (데일리팜)
의료/간호	https://www.nursestory.co.kr/ (넬스스토리) www.nursejob.co.kr (넬스잡) https://www.nurscape.net/ (너스케이프)

의료/간호	https://cafe.naver.com/nursingstudies (간호사를 준비하는 모임) https://m.cafe.naver.com/ca-fe/angel2nurse (간호사를 대표하는 모임) https://blog.naver.com/sj_worker (색동다리 / 보건소 채용공고 등) http://www.mjob.or.kr/ (대한간호협회 간호인력취업교육센터) www.medijob.cc (메디잡) www.medicaljob.co.kr (메디컬잡) https://www.byeongwonjob.com/cms/s01.php (병원잡) https://www.drcareer.co.kr/ (닥터커리어)
광고	www.adic.co.kr (광고정보센터) https://www.brandbrief.co.kr/ (브랜드브리프) https://edu.kobaco.co.kr/indexFrame3.jsp (코바코 광고교육원)
스포츠산업	https://cafe.naver.com/sportsjobalio (스포츠잡알리오) https://www.kspo.or.kr/kspo/singl/empmn/list.do?menuNo=200186 (국민체육진흥공단) https://spobiz.kspo.or.kr/job/front/index.do (잡스포이즈) https://gsic.sports.or.kr/ (국제스포츠정보센터) https://cafe.daum.net/spodream (스포드림)
항공/여행/호텔	http://www.air-works.kr (항공일자리포털) https://www.airportal.go.kr/index.jsp (항공정보포털시스템) https://cafe.naver.com/sheiszzz (전직현직차기 승무원 모임) https://www.topasweb.com/home/info/RecruitHomeList.do?_menuNo=519 (토파스) https://www.aviationjobs.me/ (외항사, 조정사 채용) https://www.flygosh.com/ (외항사 채용) https://www.aaplus.co.kr:5028/ (에이플러스 / 호텔) https://academyvisitkorea.or.kr/mainHome.do (관광인)
인사	https://cafe.naver.com/ak573 (인사쟁이가 보는 실무카페)
기획/마케팅	https://cafe.naver.com/newplanmarketing (기획과 마케팅을 하는 사람들) https://blog.naver.com/i_love_cu (컬쳐유니버: 대학연합 문화마케팅 학회)
법무사 사무원	https://cafe.daum.net/lawtizen (법무사 사무실 사무원들의 모임) https://www.법률구인구직.com (법무잡)
회계/경리/세무분야	https://www.semoojob.co.kr/ (세무잡) https://www.acjob.co.kr/ (경리잡) http://cafe.naver.com/aclove (경리회계 직장인들의 쉼터) https://cafe.naver.com/serplove (경리나라) https://cafe.naver.com/hwaryeon2011 (회계마스터) https://www.kicpa.or.kr/ (한국공인회계사회) http://www.kacpta.or.kr/ (한국세무사회)
이공계 분야	www.engjob.co.kr (이공계.기술취업 이엔지잡) www.rndjob.or.kr (과학기술정보통신부 지정 이공계취업지원기관) https://www.letuin.com/ (이공계 취업 전문 렛유인) www.gamejob.co.kr (게임잡)

<p>이공계 분야</p>	<p>https://programmers.co.kr/ (프로그래머스: 웹서버개발 프로그래머 채용 전문) www.pjob.co.kr (프로그래머 전문 아웃소싱 업체) https://cafe.naver.com/gamedg (온라인 게임 기획자 모임) www.ibric.org/job (바이오잡) http://www.chem-bio.net/ (CHEM-BIO / 화학-바이오 분야 전문 채용정보) https://eiaa.or.kr/page/s6/s2.php (환경영향평가협회) https://www.wbridge.or.kr/ (여성과학기술인 멘토링 및 채용정보 등) https://snejob.brms.kr/ (이공계석박사 인턴 연수) http://www.hanium.or.kr/ (ICT분야 실무 멘토링)</p>
<p>국제기구</p>	<p>http://unrecruit.mofa.go.kr/ (외교부 국제기구인사센터) http://www.mofa.go.kr/youth/ (지구청년: 외교부 청년 해외진출지원사업) https://ifi.moef.go.kr/job/organ/info.do (국제금융기구 채용정보) https://www.globaljobs.co.kr/un_job_bulletin (글로벌잡스)</p>
<p>미디어/문화예술</p>	<p>www.mediajob.co.kr (미디어잡) http://www.mediadb.co.kr/member/index.php (미디어db) https://cafe.daum.net/forjournalists (아랑-언론인을 꿈꾸는 카페) https://cafe.naver.com/snswdghktdl (엔준모-엔터테인먼트&미디어) https://www.gokams.or.kr/O1_news/job_list_new.aspx (예술경영지원센터) http://www.kba.or.kr/ (한국방송협회-방송가 채용) http://www.docuwriter.co.kr/board/bd_job/egolist.php?bd=3 (구성다큐연구회)</p>
<p>컨벤션/MICE</p>	<p>https://micekorea.or.kr/kor/customer/recruit.php (한국MICE협회) http://www.kapco.or.kr/news/recruitList.php (한국PCO협회) http://www.expoup.or.kr/ (전시업) https://blog.naver.com/mice-in (마이스iN)</p>
<p>외식업 및 영양사</p>	<p>www.foodwork.co.kr (외식과 사람들) https://www.foodnjob.com/ (푸드앤잡) http://www.영양사구인.com/ (영양사잡) http://www.kdclub.com/ (영양사도우미) https://www.dietitian.or.kr/work/news/kn_careers.do (영양사협회) https://cafe.naver.com/efoodservice (단체급식전문가카페)</p>
<p>교수/강사·교수분야</p>	<p>www.hunjang.com (훈장마을) https://www.mgangs.com/ (강사닷컴) www.hibrain.net (하이브레인넷) https://phdkim.net/ (김박사넷 - 석박사채용, 전문연 채용, 대학원진학) https://cafe.naver.com/daehakwon (대학원 입학 준비하는 사람들의 모임)</p>
<p>건설분야</p>	<p>https://www.worker.co.kr/ (건설워커) www.conjob.co.kr (콘잡) https://cworknet.kocea.or.kr/work/main.do (건설워크넷)</p>
<p>화장품</p>	<p>http://www.jangup.com/bbs/list.html?table=bbs_9 (장업신문)</p>

패션	http://www.fashionwork.co.kr/ (패션워크) http://www.fashioninjob.co.kr/ (패션인잡) http://www.fashionscout.co.kr/ (패션스카우트) http://www.fashioncheerupnow.com/ (패션취업나우) http://www.apparelnews.co.kr/Job/guin_list/ (어패럴뉴스) http://cafe.naver.com/fashionworking/ (패션취업완전정복)
디자인	http://www.designerjob.co.kr/ (디자이너너잡) https://www.designjob.co.kr/ (디자인잡) https://www.kidp.or.kr/?menuno=1010 (한국디자인진흥원)
공기업	http://job.alio.go.kr (공기업) www.gojobs.go.kr (공무원 및 공직) http://cleaneye.go.kr (클린아이/지방공공기관통합공시) https://www.gojobs.go.kr/mainIndex.do (나라일터) https://cafe.naver.com/dakchi (공취모) https://cafe.naver.com/studentstudyhard (공준모)
해외취업	https://www.worldjob.or.kr/new_index.do (월드잡플러스) https://globalybm.com/html/main/index.php (대우 GYBM) https://www.linkedin.com/ (링크드인) https://www.glassdoor.com/index.htm (글래스도어) http://www.jcareer.co.kr/main.php (제이커리어-일본취업) https://www.j-job.or.kr/ (J-Job - 일본취업) http://www.chinatong.net/ (차이나통-중국취업)
외국계기업	https://www.peoplenjob.com/ (피플앤잡) https://www.linkedin.com/ (링크드인) https://www.superookie.com/ (슈퍼루키) https://www.worldjob.or.kr/new_index.do (월드잡플러스) https://cafe.naver.com/waechi (외취성) http://jobposting.co.kr/ (잡포스팅) https://www.jobnet.kr/jobs (잡넷)
사회적경제	https://impact.career/ (임팩트커리어) https://sehub.net/archives/category/hunter (서울사회적경제지원센터) http://www.ikose.or.kr/?mid=pr04 (한국사회적기업중앙협의회) https://www.kead.or.kr/ (한국사회적기업진흥원)
연구기관	https://www.nkis.re.kr:4445/recruitment_list.do (국가정책연구포털) https://www.nst.re.kr/www/selectBbsNttList.do?bbsNo=19&key=61 (국가과학기술연구회) https://www.nrc.re.kr/board.es?mid=a10206010000&bid=0012 (경제·인문사회연구회)
장애인 채용정보	https://www.worktogether.or.kr/main.do (워크투게더) https://www.ablejob.co.kr/ (장애인잡) https://www.kead.or.kr/ (한국장애인고용공단 취업준비사이트)

분야별 잡사이트	여성인재 채용정보	https://www.iljarihub.or.kr/wesc/main/main.do (여성기업 일자리허브) https://www.wiset.or.kr/bbs/BBSMSTR_00000000305/list.do (WiSET 여성과학기술인)
	채용 포털 사이트 및 기타 취업 준비 활용 사이트	<p>사람인 www.saramin.co.kr</p> <p>인크루트 www.incruit.com</p> <p>잡코리아 www.jobkorea.co.kr</p> <p>자소설닷컴 https://jasoseol.com/</p> <p>워크넷(고용노동부) www.work.go.kr</p> <p>캐치 https://www.catch.co.kr/</p> <p>잡플렉스 https://www.jobflex.com/</p> <p>원티드 https://www.wanted.co.kr/</p> <p>팀블라인드 https://www.teamblind.com/kr/</p> <p>HRD-NET https://www.hrd.go.kr/ 한국고용정보원 국민내일배움카드 훈련 정보</p> <p>온라인 취업솔루션 http://u.educe.co.kr/hallym 취업진로진단(아우란트검사), 기업 및 직무분석보고서, 면접 및 입사지원서 가이드, 직무적성검사 모의시험 및 동영상강좌 등</p> <p>온오프믹스 www.onoffmix.com 교육, 강연, 강좌, 세미나정보, 인적네트워크 형성</p> <p>강원도일자리정보망 https://job.gwd.go.kr/gwjob (진로 및 취업교육, 면접정장대여 및 면접비 지원, 이러닝 학습)</p> <p>경기도평생학습포털 https://www.gseek.kr 온오프라인 무료 학습 사이트(수료증 발급, 외국어/IT/자격증/직무강좌 등)</p> <p>미래채널 MyF(유튜브) https://www.myf21.net/ https://www.youtube.com/channel/UCa1fMK5V8Kwg46om03OC0EA 유튜브에서 인공지능, 가상현실, 드론, 고품화 등 최신 기술 트렌드를 살펴보고 미래를 예측해 볼 수 있는 동영상 강의</p> <p>강점 발견 진단 Tool MBTI (https://www.16personalities.com/ko) 직업선호도검사, 적성검사, 역량검사 (https://www.work.go.kr/jobMain.do) 다중지능검사 (www.multiiqtest.com) VIA (www.viacharacter.org)</p> <p>커리어 https://career.co.kr/tools/Calc_Career.asp (학점 계산, 경력 계산, 사진 크기 조정, 글자수 체크 등 커리어 관련 툴)</p>
대외 활동 및 커뮤니티	독취사	https://cafe.naver.com/dokchi/485362
	스펙업	https://cafe.naver.com/specup
	위비티	https://www.wevity.com/?c=active
	링커리어	https://linkcareer.com
	올콘	https://www.all-con.co.kr/
	대티즌	http://www.detizen.net/
	씹긱	https://www.thinkcontest.com/
	캠퍼스몬	http://campusmon.jobkorea.co.kr/
	디자인정글	https://www.jungle.co.kr/contest