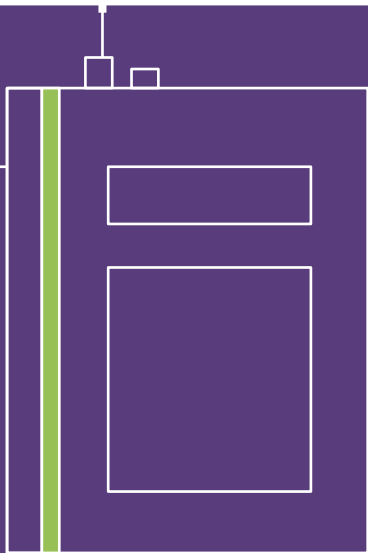
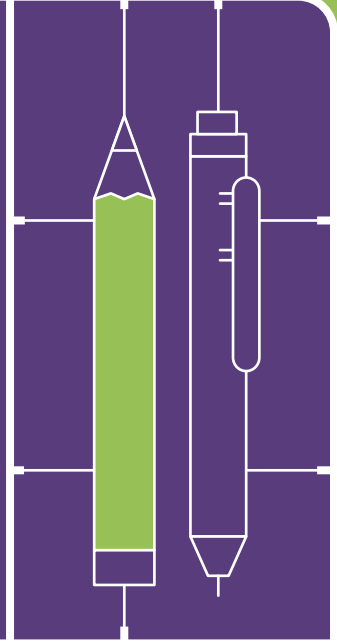


학과(전공) 능력 기반

진로취업 경력개발 로드맵 설계



바이오메디컬학과

단과대학명

자연과학대학

대표 집필 교수명

조윤신

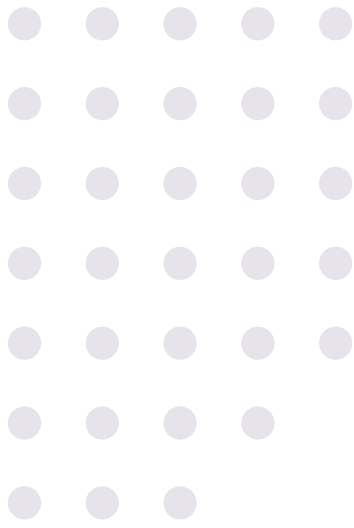
학과(전공·스쿨)명

바이오메디컬학과

발행일

2023. 02.

※ 학과(전공) 능력 기반 진로취업 경력개발 로드맵 설계 및 원고 작성을 위하여 학과(전공) 회의를 통해 충분한 논의와 협의를 진행하였음을 확인합니다.



CONTENTS

▶ 전공별 교육과정 로드맵	01
- 학과전공 소개, 교육목표, 인재상, 적성 및 흥미	
- 전공능력 기반 교육과정 로드맵	
- 진로 트랙 기반 교육과정 로드맵	
▶ 전공능력 강화를 위한 지도교수 추천 Tip	05
▶ 진로현황 및 진로 준비	06
- 졸업생 주요 진로 분야 및 진출 직무(최근 3년 기준)	
- 주요 진출 직업	
- 동문 선배의 진로 및 취업준비	
▶ 경력개발 Tip	10
▶ 학내 추천 교과 및 비교과 프로그램	14
▶ 학과(전공) 네트워킹	17
▶ [참조] 주요 진로 및 취업 준비 활용 사이트	18

1. 전공별 교육과정 로드맵

01 학과(전공) 소개

학과 (전공) 소개

- ▶ 최근 눈부시게 발전하고 있는 의생명과학 및 생명공학은 미래로 도약하기 위한 우리 대한민국의 주요 전략산업이며, 세계적으로도 각광을 받는 엄청난 잠재력을 가진 첨단 핵심 학문임
- ▶ 특히 바이오의약품, 유전체분석 및 정밀의료, 분자진단과 줄기세포 등과 같은 바이오메디컬 관련 분야에서의 획기적인 연구 성과는 의생명과학, 제약·바이오 및 헬스케어 분야에 대한 관심의 집중과 획기적인 발전을 불러오고 있으며, 이에 발맞추어 바이오메디컬학과는 의생명과학 기초연구와 진단 및 치료 기술 개발연구 성과물의 실용화를 추구하여 고부가가치 바이오산업(BT)분야에서 경쟁력을 갖춘 전문 인력을 양성·배출하고 있음.

교육 목표

- ▶ 생명과학과 의과학 분야의 융합을 바탕으로 한 의생명과학 분야에서 질환 예측·예방 및 진단·치료법 개발 분야에 중점을 둔 정밀의학을 선도할 전문인력을 양성함.
- ▶ 이를 위하여 의생명과학 분야의 다양한 최신 실험·실습을 교육하여 학생들이 생체물질의 정제 기술, 유전자 재조합 및 분석 기술, 고등생물 세포 및 미생물 배양 기술, 형질전환 생물 제조 기술, 인체 질환 진단 및 치료 방법 개발 기술, 생물학적 데이터 분석 및 해석 방법 등을 습득하도록 함.
- ▶ 이와 같이 이론과 실험을 균형 있게 연마하여 졸업 후 관련 분야에서 능동적이고 독창적으로 연구 및 개발을 수행할 수 있는 인력을 배출하고자 함.

인재상

- ▶ 의생명과학 분야의 이론과 실험을 균형 있게 학습함으로써 창의성 있는 연구역량을 보유하고 고부가가치 바이오산업(BT)을 이끌어 갈 의생명과학 전문 인재
- ▶ 의생명과학 관련 기초 연구 및 진단/치료 기술개발 사업 연구 성과물의 산업화를 통하여 의생명과학 분야에서 산업화 마인드를 갖춘 경쟁력 있는 전문적인 인재

적성 및 흥미

- ▶ 생명현상에 대한 호기심 및 문제점을 제기하는 태도
- ▶ 생명현상에서 발견된 지식을 의학, 의생명과학 등의 분야에 적용시킬 수 있는 태도
- ▶ 의생명과학적 문제해결을 위한 창의적 아이디어를 발굴하는 역량
- ▶ 강의를 통해 습득한 지식을 실험을 통해 입증하려고 노력하는 태도
- ▶ 팀워크를 통하여 문제 해결을 할 수 있는 역량

02 전공능력 기반 교육과정 로드맵

* 산학연계 교과목 : Red color / 캡스톤디자인 교과목 : Blue Color / 자격증 관련 교과목: Green color

수준	과목명	전공능력 하위능력 가중치 학점	4대 전공능력								
			Function 직무(기업가형)		Innovation 도전(혁신가형)		Various skills 기술(전문가형)		Exploration 탐구(연구자형)		총합 (100%)
			초연결 융합능력	변화대응 능력	위험감수 능력	창의 능력	의사소통 능력	정보기술 능력	초지능 능력	문제해결 능력	
교수자 지정 전공능력 가중치											
수준 I	기초생명과학및실험I	3	25		25		25		25		100
	기초생명과학및실험II	3	20		20		30		30		100
	생체유기화학	3	30		20		20		30		100
수준 II	기초유전학	3	10		10		20		60		100
	단백질생화학	3	30		20		20		30		100
	유전공학개론	3	25		25		25		25		100
	세포생물학	3	15		15		40		30		100
	기초생화학실험	2	10		20		40		30		100
	기초유전학실험	2	10		10		40		40		100
	질환유전체학개론	3			25		25		50		100
	유전자론	3	10		10		20		60		100
	RNA생물학	3	20		25		25		30		100
	바이러스학	3			25		25		50		100
	생체대사생화학	2	25		25		25		25		100
	바이러스학실험	2			25		25		50		100
	Trends in Biotechnology	3	25		25		25		25		100
	오디세이세미나3	1	50		50						100

* 산학연계 교과목 : Red color / 캡스톤디자인 교과목 : Blue Color / 자격증 관련 교과목: Green color

수준	과목명	전공능력		4대 전공능력						총합 (100%)		
		하위능력 가중치	학점	Function 직무(기업가형)		Innovation 도전(혁신가형)		Various skills 기술(전문가형)			Exploration 탐구(연구자형)	
				초연결 융합능력	변화대응 능력	위험감수 능력	창의 능력	의사소통 능력	정보기술 능력		초지능 능력	문제해결 능력
		교수자 지정 전공능력 가중치										
수준 III	유전생화학	3		30		20		20		30		100
	유전자조작론	3		10		10		30		50		100
	면역학	3				25		25		50		100
	분자세포생물학	3		25		25		25		25		100
	인간과미생물	3		20		25		25		30		100
	기초조직학	3				25		25		50		100
	암생물학개론	3		15		15		40		30		100
	세포배양 및 세포조직기법실험	2		15		15		30		40		100
	캡스톤디자인 -의생명과학연구 I	3						50		50		100
	유전질환과유전자치료	3		10		10		30		50		100
	의생명과학특론	3		10		25		40		25		100
	인체질환생화학	3		10		20		40		30		100
	생물정보학개론	3		25				50		25		100
	줄기세포생물학개론	3		15		15		40		30		100
	고등생화학실험	2		10		20		40		30		100
	줄기세포실험	2		15		15		30		40		100
	조직분석실험	2		25		25		25		25		100
	캡스톤디자인 -의생명과학연구 II	3						50		50		100

03 진로트랙 기반 교육과정 로드맵

01 | 전공진로트랙소개

전공 능력	개요	주요 직업군	추천 연계 전공 (복수전공 탐색 지원)
엘리트 과학자 양성 트랙	<ul style="list-style-type: none"> • 도제식 교육/개별 연구 지도를 통하여 학생들의 대학원 진학을 권장/장려 • 대학원 연구 활성화 프로그램 운영 • 해외 유명 대학과의 교류 활성화를 통한 의생명과학 분야의 글로벌 안목을 갖춘 인재 양성 	<ul style="list-style-type: none"> • 대학교 교수 • 국가기관연구소 연구원 • 정부출연연구소 연구원 	<ul style="list-style-type: none"> • 의약신소재전공 • 화학 • 데이터사이언스학부 • 생명과학과
현장실무 전문가 양성 트랙	<ul style="list-style-type: none"> • 실험실습 강화를 통한 현장실무에 정통한 인재 양성 • 산학연계 인턴십 및 네트워크 활성화를 통하여 학생들이 의생명과학 분야의 산업 현장에 친숙해질 수 있는 환경 조성 • 학생들의 졸업 후 취업 진흥을 위한 산학 협력시스템의 구축 	<ul style="list-style-type: none"> • 의생명과학 관련 바이오테크업 창업 및 연구원, 식품기업 연구원 및 관리원 • 화장품기업 연구원 및 관리원 	<ul style="list-style-type: none"> • 의약신소재전공 • 화학 • 데이터사이언스학부 • 융합신소재전공

02 | 전공 진로 트랙별 교육과정 로드맵

진로트랙	수준	1학기					2학기				
엘리트 과학자 양성트랙 & 현장실무 전문가 양성트랙	수준 I	기초생명과학 및실험I					기초생명과학 및실험II	생체유기화학			
	수준 II	기초유전학	단백질생화학	유전공학개론	세포생물학	기초유전학실험	유전자론	생체대사생화학			
	수준 III	유전자조작론	분자세포생물학	기초조직학	캡스톤디자인-의생명과학연구I		캡스톤디자인-의생명과학연구II				
엘리트 과학자 양성트랙	수준 II	기초생화학실험					질환유전체학개론	RNA생물학	바이러스학		
	수준 III	유전생화학	면역학	인간과미생물			유전질환과유전자치료	의생명과학특론	줄기세포생물학개론		
현장실무 전문가 양성트랙	수준 II						바이러스학실험	Trends in Biotechnology	오디세이 세미나3		
	수준 III	암생물학개론	세포배양 및세포조직기법 실험				인체질환생화학	생물정보학개론	고등생화학실험	줄기세포실험	조직분석실험

2. 전공능력 강화를 위한 지도교수 추천 Tip



전공능력 기반 진로설계 및 경력개발, 취업준비를 위한 지도교수 Tip

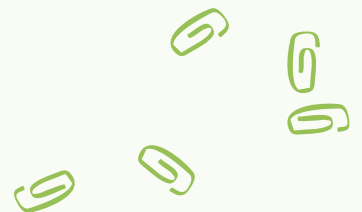


조 운 신

“ 최근 의생명과학 분야에서 질환 치료나 예측을 위해 바이오 빅데이터를 활용하는 연구 혹은 산업이 활발히 전개되고 있으므로 이러한 데이터를 다룰 수 있거나 혹은 적어도 해석이 가능한 수준으로 준비를 해놓으면 졸업 후 의생명과학 분야로의 진학 혹은 취업에 많은 어드밴타지가 있을 것으로 판단함.

본 학과 교과 과정에서 제공되는 실습강좌, 캡스톤디자인 참여, 실험실별 학부 연구원 등을 통한 의생명과학 전문 실험기법 및 장비 사용 경험은 졸업 후 해당 분야 전문 인력으로 진출하는 데 크게 기여함. 예를 들어, NGS 분석에 요구되는 분자생물학 기법 및 데이터 분석 경험, 줄기세포 및 면역학 연구에 필수적인 유세포분석 기법 및 FACS 기기 사용 경험, 이미징 분석에 필요한 세포 및 조직 염색과 고해상도 multicolor 형광현미경 장비 사용 경험 등은 졸업 후 의약품 개발 연구팀, CRO, 각종 국공립 연구소 등의 전문 연구 인력으로 진출하기 위해 필요한 포트폴리오의 핵심을 구성함.

이 근 욱



3. 진로현황 및 진로 준비

01 본교 졸업생 주요 진로 분야 및 진출 직무(최근 3년 기준)

진로트랙	졸업생 주요 진출 기업	진출 분야	진출 직무
엘리트과학자 양성트랙	<ul style="list-style-type: none"> • 대학원 진학 	<ul style="list-style-type: none"> • 제약회사 • 바이오벤처기업 • 생명공학관련 연구소 • 생명공학 연구기기 회사 • 대학 연구소 및 연구실 • 종합병원 연구원 • 식품회사 연구원 • 화장품 회사 연구원 • 정부기관 및 공공기관 • 국공립연구소 	연구, 교육, 프로젝트 관리
현장실무전문가 양성트랙	<ul style="list-style-type: none"> • 제약회사 • 바이오벤처기업 	<ul style="list-style-type: none"> • 제약회사 • 바이오벤처기업 • 생명공학관련 연구소 • 생명공학 연구기기 회사 • 대학 연구소 및 연구실 • 종합병원 연구원 • 식품회사 연구원 • 화장품 회사 연구원 	관리, 영업, 연구개발, 품질관리, 품질보증, 인허가, 생산관리 등

02 바이오메디컬학과 주요 진출 직업(워크넷 및 인터넷 기사, 웹사이트 중 발췌)

주요 진출 분야

▶ 대학

국내외 대학원 및 의학전문대학원 진학(Pre-med)

▶ 기업

GE, Siemens, Philips, Johnson & Johnson, 삼성, LG, SKT, 아모레퍼시픽, 롯데지주 등 의료기기 관련 사업부가 있는 대기업, 외국계 기업 및 헬스케어 회사, 제약 및 생명과학 회사, 생명공학 회사, 화장품 회사 등 기업체 연구원 및 기술직, 의료기기 연구자 및 개발자, 의료 빅데이터 전문가, 정밀의료 시스템 설계 및 분석가, 의료 영상 분석 전문가, 스마트 헬스케어 디바이스 설계 및 분석가, 의용 계측 전문가, 바이오 엔지니어, 생체재료 전문가, 의료기기 규제과학(RA)전문가, 의료기기 규정팀, 임상시험 센터 연구원, 환자 관리 SW 개발자, 의료 IT 솔루션 개발자 등 의료영상 시스템 개발, 바이오 시스템 구축, 헬스케어 시스템 구축

주요 진출 분야

▶ 병원 및 의료기관

병원 의료기기 규격/관제 시스템 전문가, 병원 전산 시스템 개발자 및 운영자

▶ 연구소

KIST, 기계연구원, 한국생명과학연구소 등 정부출연 연구소 및 기업 부설 연구소

▶ 정부 및 공공기관

의료기기 생산품의 안전성 검사 및 관리자, 공무원, 변리사, 보건복지부, 식품의약품안전처, 과학기술정보통신부, 한국의약품안전관리원, 한국 보건산업진흥원, 한국의료기기안전정보원, 한국화학연구원, 경기도경제과학진흥원, 오송첨단의료산업진흥재단 등

주요 직업

- 약학연구원
- 의학연구원
- 환경공학기술자
- 의약품품질사무원
- 생명정보학자
- 의약품인허가전문가
- 보건위생 및 환경 검사원
- 바이오에너지연구 및 개발자

융합 직업

- 특허사무원
- 변리사
- 친환경제품인증심사원
- 환경영향평가원
- 경영관리 사무원
- 기획 및 마케팅 사무원
- 교수 및 강사

03 동문 선배의 진로 및 취업준비 STORY



Part 1.



주요 자격증

운전면허증, 토익

주요 활동(대학/취업 전)

과 동아리 / 캐나다 어학연수 1년

기업 소개

- 회사명 제일약품
- 부서명 마케팅본부
- 직무명 임원
- 입사연도 1999.12.

졸업생 소개

- 학과(전공) 유전공학과 (現 바이오 메디컬학과)
- 학 번 1993
- 성 명 양 O 수
- 졸업년월 2000.03.

Q. 선배님이 근무중인 회사는 어떤 회사인가요?

“ 제일약품은 국내 제약회사 중 매출 순위 7위 정도의 창립 63년이 된 전통의 제약회사입니다. 현재 제일파마홀딩스 지주회사 아래 제일약품과 제일헬스사이언스, 온코닉, 제일엔파트너스 등 여러 회사가 함께 성장하고 있습니다.

Q. 업종, 기업, 직무 선택 계기 및 이유는 무엇입니까?

“ 전공분야가 유전공학과이며 선배들도 제약 업종에 다수 있었기 때문에 처음부터 제약회사에 관심이 많았습니다. 과 동기들도 제약회사와 대학원, 연구소 등으로 많이 취업했기 때문에 전공을 어느 정도 살릴 수 있는 곳으로 생각했습니다.

Q. 현재 어떤 업무를 담당하고 계신가요?

“ 현재는 마케팅본부 내에서 마케팅 7개 팀과 학술팀, 대외협력실을 총괄하는 임원 역할을 담당하고 있습니다.

Q. 업무 하루 일과는 어떻게 되나요?

“ 매일 비슷한 업무라기 보다는 하루하루 다채롭게 보내고 있습니다. 기본적으로 제품에 대한 리뷰를 통한 판매 전략을 구상하며 점검하고 개발본부와 함께 제품 개발 업무에도 많이 관여하고 있습니다.

Q. 직무를 수행하기 위해 필요한 필수 역량을 소개해주세요.

“ 마케팅 PM(product manager)이 되기 위해서는 기본적으로 약제에 대한 이해도가 필요하고 마케팅 전략을 세우기 위한 전략적 사고와 영업부와 소통하는 능력이 꼭 필요합니다. 다만 모든 신입 사원들에게 매번 얘기하는 것은 자신만의 장점을 잘 살리는 것이 중요하다고 얘기합니다. 잘하는 선배가 가지고 있는 장점이 자신의 장점이 될 수 없다고 생각합니다.

Q. 같은 직무에 입사하고 싶은 후배들은 어떤 것을 준비하면 도움이 될까요?

“ 위에서 언급한 것처럼 남들과 차별화될 수 있는 확실한 능력이 필요합니다. 자격증, 외국어, 컴퓨터 등 확실한 장점이 있고 잘 표현할 수 있는 사람이 잘 성장하게 됩니다.

Q. 선배님의 취업 준비과정이 궁금합니다.(스펙 및 직무역량개발 등)

“ 저는 회사에 처음으로 입사할 때 영업직군으로 들어왔습니다. 간혹 후배들이 본인에 눈높이를 높여서 힘들 것 같은 직군을 제외하는 데 어려운 자리에서 회사에서 먼저 인정을 받고 본인이 희망 하는 자리로 이동하는 것을 권유합니다.
실제로 많은 회사에서 영업직군에 대한 대우가 좋습니다. 힘든 자리이지만 그만큼 인정받을 수 있는 자리라는 인식이 있기를 바랍니다.

Q. 선배님만의 자소서 준비 및 면접 Tip이 있으신가요?

“ 제가 했던 것보다는 회사 신입사원들 면접을 보면서 느낀 점을 전달합니다. 자소서의 경우, 그래도 빈 여백이 많은 사람은 별로 매력이 없습니다. 가능한 다양한 경험을 적으면 좋는데 자신의 강점이 나타날 수 있는 방향을 정해서 정리하면 좋겠습니다. 리더쉽이 있다면 리더를 했던 경험과 리더쉽에 관련된 자격증 보유와, 그러면서 학사장교 경험이 있었던 면접자가 기억에 많이 남습니다. 그리고 아르바이트 경험을 회사에 억지로 맞추거나 인터넷 홈페이지에서 본 내용으로 회사를 많이 아는 것 처럼 얘기하는 것은 듣기 좋지 않았습니다. 면접관들은 너무 뻔히 아는 내용을 얘기하기 보다는 본인의 소감 등을 이야기할 때 더 좋았습니다.

Q. 취업활동 시기에 이용하셨던 구직사이트 및 커뮤니티를 알려주세요.

“입사했을 때가 20여년 전이라 도움이 안될 것 같습니다. 최근에는 우리 회사에서 사람인, 잡코리아, 팜리쿠르트, 제대모 등에 구직 광고를 내고 있습니다.

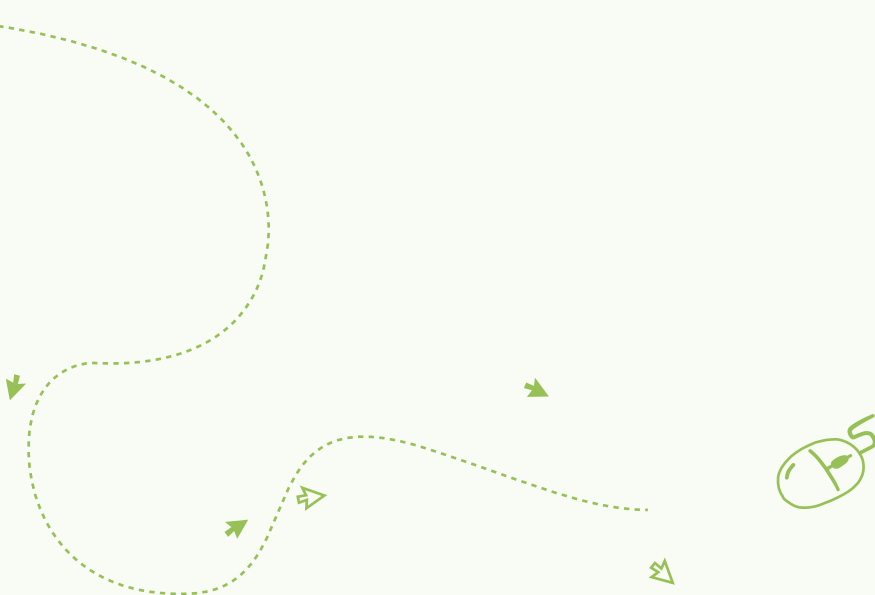
Q. 취업을 준비함에 있어 가장 중요한 것은 무엇이라고 생각하나요?

“극단적으로 지금까지 수만명을 면접을 보게 되니 처음 간단히 자기 소개를 할 때 합격시킬 사람이 보이게 됩니다. 열정과 의지가 있는 사람은 자연스럽게 알게 됩니다. 말을 잘하는 사람보다는 열정이 있는 사람을 회사에서는 선호합니다.

합격된 신입사원들에게 “저는 솔직히 떨어졌다고 생각했어요”라는 얘기를 많이 듣습니다. 수없이 말만 내세우는 사람들을 많이 봐서 진정성과 열정을 표출하는 것이 가장 중요합니다. 서류 전형은 통과하면 서류에 있는 스펙은 그리 큰 차이가 없는 것으로 생각합니다. 서류가 통과되면 면접보는 순간 그 순간에 집중하시기 바랍니다. 당신의 열정이 가장 중요합니다. 제약회사에 들어오기 위해서 20여 곳의 병원을 방문해서 의사들에게 제일약품 얘기를 듣고 온 면접자도 기억이 납니다. 말로 표현하기 힘들지만 그 직원의 진정한 마음을 면접관들 대부분은 알게되는 것 같습니다. 간절한 마음으로 준비하시면 될 겁니다.

Q. 후배들을 위해 해주고 싶은 말은?

“신입사원들에게 자주 언급한 이야기는 직장생활이 오르막길을 올라가는 것과 비슷한 것이라 이야기합니다. 희망에 부풀어 입사를 하지만 오르막길처럼 어려운 일이 많을 겁니다. 그리고 그것이 당연합니다. 지금이 편하고 쉽다면 내리막길을 걷고 있기 때문이라고 생각합니다. 저도 임원이지만 아직 힘들 때가 많습니다. 인생이 아직 오르막길이니 잘 감당하려고 합니다. 꾸준하게 노력해야만 달콤한 열매를 얻을 수 있다고 생각합니다.



4. 경력개발 Tip

01 학과(전공) 능력 개발 및 주요 진출분야 진출을 위한 추천 자격증

진로트랙	구분	자격증명	시행처(발급기관)	자격증 정보 링크
엘리트 과학자 양성트랙	국가 자격증	바이오화학제 품제조기사	한국산업인력공단	https://www.q-net.or.kr/crf005.do?id=crf00505&gSite=Q&gld=&jmCd=1800&examInstiCd=1
		폐기물처리 기사	한국산업인력공단	https://www.q-net.or.kr/crf005.do?id=crf00505&gSite=Q&gld=&jmCd=1950&examInstiCd=1
		종자기사	한국산업인력공단	https://www.q-net.or.kr/crf005.do?id=crf00505&gSite=Q&gld=&jmCd=1560&examInstiCd=1
		생물분류기사	한국산업인력공단	https://www.q-net.or.kr/crf005.do?id=crf00505&gSite=Q&gld=&jmCd=1989&examInstiCd=1
		의공기사	한국산업인력공단	https://www.q-net.or.kr/crf005.do?id=crf00505&gSite=Q&gld=&jmCd=1176&examInstiCd=1
		바이오화학제 품제조산업 기사	한국산업인력공단	https://www.q-net.or.kr/crf005.do?id=crf00505&gSite=Q&gld=&jmCd=2570&examInstiCd=1
		연구실안전 관리자	과학기술 정보통신부 한국생산성본부	https://license.kpc.or.kr/nasec/qplus/main.do?qttype=qplus&qcertiCode=LSM
		품질경영기사	한국산업인력공단	https://www.q-net.or.kr/crf005.do?id=crf00505&gSite=Q&gld=&jmCd=1500&examInstiCd=1
		산업위생관리 산업기사	한국산업인력공단	https://www.q-net.or.kr/crf005.do?id=crf00505&jmCd=2472
		현장실무 전문가 양성트랙	민간 자격증	GMP기술인
밸리데이션 기술인	GMP협회			http://bvc.co.kr/ssLicense/1.php
MR인증자격	(사)한국제약 바이오협회			https://edu.kpbma.or.kr/
수료증 (교육 과정)	수료증 (교육 과정)	의약품 규제업무 전문가	식품의약품안전처 한국FDC규제과학 연구원	https://www.kfdcedu.or.kr/edu/event.php?ev_id=1650263392
		임상시험코디 네이터(CRC)	국가임상시험지원 재단	https://lms.konect.or.kr/web/index.do
		임상시험 모니터요원 (CRA)	국가임상시험지원 재단	https://lms.konect.or.kr/web/index.do

02 학과(전공) 연계 대외 활동 추천 사이트

구분	사이트명	웹주소	비고
학술	생화학분자생물학회	https://new.ksbmb.or.kr/	
	한국분자세포생물학회	http://m.ksmcb.or.kr/	
	한국뇌신경과학회	https://www.ksbns.org/	
	한국유전학회	https://www.kgenetics.or.kr/	
	한국유전체학회	http://kogo.or.kr/index.asp	
유관 기관	질병관리청	https://www.kdca.go.kr/index.es?sid=a2	
	한국보건산업진흥원	https://www.khidi.or.kr/kps	
	국가신약개발재단	http://kddf.org/ko	
	한국보건의료정보원	https://www.k-his.or.kr/	
	식품의약품안전평가원	https://www.nifds.go.kr/index.do	
	식품의약품안전처	https://www.mfds.go.kr/index.do	
	한국의약품안전관리원	https://www.drugsafe.or.kr/ko/index.do?	
	(사)한국임상CRO협회	https://www.kcroa.or.kr/	
	한국글로벌의약품협회	https://www.krpia.or.kr/	
	한국바이오협회	https://www.koreabio.org/	
	한국제약바이오협회	https://www.kpbma.or.kr/	
	한국바이오의약품협회	https://www.kobia.kr/	
	한국신약개발연구조합	https://www.kdra.or.kr/website/index.php	
	한국제약의학회	https://www.kspm.org/kr/home/home.html	
	대한임상약리학회	http://www.kscpt.kr/	
	신약개발 바이오이미징 융합기술센터	http://www.bioimaging.or.kr/	
	의료기기정보포털	https://udiportal.mfds.go.kr/	
	의약품통합정보시스템	https://nedrug.mfds.go.kr/index	
	제약산업정보포털	https://khidi.or.kr/epharmakorea	
	임상연구정보서비스	https://cris.nih.go.kr/cris/index/index.do	
	국가임상시험지원재단	https://lms.konect.or.kr/web/index.do	바이오 및 임상 유관 기관 리스트

구분	사이트명	웹주소	비고
진로/ 취업정보	바이오헬스넷	https://edu.kohi.or.kr/biohealthnet/user/bbs/BD_selectBbs.do?q_bbsCode=1100&q_bbscttSn=20220513155001868	제약·바이오산업분야 취업가이드북
	생물학연구정보센터(BRIC)	https://www.ibric.org/job/	
	국가임상시험지원재단	https://lms.konect.or.kr/web/index.do	교육과정
자격증 정보	Q-net	https://www.q-net.or.kr	
창업 관련	K-스타트업	http://www.k-startup.go.kr	
	중소벤처기업진흥공단	www.kosmes.or.kr	
	창업진흥원	www.kised.or.kr	
	로켓펀치	http://www.rocketpunch.com	
	데모 데이	http://www.demoday.co.kr/companies	
	더 팀스	https://www.theteams.kr/	스타트업 취업네트워크
	대외 활동	링크리어	https://linkareer.com/
	올콘	https://www.all-con.co.kr/	
	씹굿	https://www.thinkcontest.com/	
	위비티	https://www.wevity.com/?c=active	공모전
직무 분석	스펙업	https://cafe.naver.com/specup	
	잡코리아(직무인터뷰)	https://www.jobkorea.co.kr/starter/interview	
	사람인(직무인터뷰)	https://www.saramin.co.kr/zf_user/career-information/senior-list	
	국가직무능력표준	http://www.ncs.go.kr	
현직자 멘토링	코멘토	https://comento.kr/job-questions/	
	잇다	https://www.itdaa.net	
채용 사이트	워크넷(고용노동부)	https://www.work.go.kr/seekWantedMain.do	
	청년워크넷(고용노동부)	https://www.work.go.kr/jobyoung/main.do	
	잡코리아(민간기관)	https://www.jobkorea.co.kr/	

구분	사이트명	웹주소	비고
공기업 채용사이트	잡알리오	https://job.alio.go.kr/main.do	
공무원 및 공직 채용사이트	나라일터(나라일터)	https://www.gojobs.go.kr/mainIndex.do	
지방 공기업 채용사이트	클린아이(행정안전부)	https://job.cleaneye.go.kr/	
중견기업 채용사이트	중견기업 정보마당	https://www.mme.or.kr/PGCS0070.do	
해외취업 채용사이트	월드잡(고용노동부)	https://www.worldjob.or.kr/new_index.do	해외취업관련 정보
이공계 전문 채용사이트	한국제약바이오협회	https://www.kpbma.or.kr/sub/00000000048/00000000201	알림&신청 > 채용정보 (제약·바이오 채용정보)
	팜인포	www.pharminfo.co.kr	
	팜리쿠르트	http://recruit.dailypharm.com/	
	제약 바이오 카페	http://cafe.naver.com/gsk	
	메디컬잡	www.medicaljob.co.kr	
	바이오헬스넷	https://edu.kohi.or.kr/biohealthnet/index.do	
	바이오잡	www.ibric.org/job	
	CHEM-BIO	http://www.chem-bio.net/	화이오-바이오 분야 전문
	이공계석박사 인턴연수	https://snejob.koita.or.kr/	
	메디잡	www.medijob.cc	
	이엔지잡	www.engjob.co.kr	이공계·기술취업 채용포털
	알앤디잡	www.rndjob.or.kr	이공계취업지원기관
	렛유인	https://www.letuin.com/	이공계 취업전문
	약업신문	https://www.yakup.com/	
	데일리팜	http://www.dailypharm.com/	
	장업신문	http://www.jangup.com/bbs/list.html?table=bbs_9	화장품업

5. 학내 추천 교과 및 비교과 프로그램

구분	프로그램명	프로그램 소개	추천 대상	개설시기				담당부서 (연락처)
				1학기	하계 방학	2학기	동계 방학	
학습법	한림멘토링	고학년 멘토와 저학년, 편입생, 복수전공생 등 멘티와의 전공/기초학습 향상 멘토링 활동 지원	전체 학년	○		○		교육혁신센터 (3041)
	시 기반 좋은 수업 추천 하기 공모전	재학생의 지적 자극을 촉진하여 상상력과 호기심에 날개를 달아주는 좋은 수업 발굴	전체 학년	○		○		
	Learning Tips	다양하고 최신의 학습 관련 정보를 담은 Tips 공유로 효과적인 학습 전략 제공	전체 학년	○		○		
	HCCC 학습역량 강화 프로그램	신입생과 재학생의 대학생활 설계, 자기관리 능력 배양, 고차적 사고력 향상을 위한 학습전략 특강 제공	전체 학년	○		○		교육혁신센터 (3047)
	상생러닝디딤돌 프로그램	직전 학기 학사경고자를 대상으로 대학 생활에 필요한 정보 제공과 상담(멘토링)을 통해 대학 생활 적응 및 학습력 제고를 위한 프로그램	전체 학년	○		○		
	Learning Portfolio 공모전	일련의 학습 과정을 정리함으로써 객관적인 자기 평가 및 긍정적인 학습 성취 경험 획득	전체 학년	○		○		
진로	[교과] 진로설계	저학년의 진로설정 지원을 위한 교과목으로 나의 직무매칭도 찾기, 취업사이트 활용하기, 직업가치관, 이력서 항목 이해, 커리어로드맵 작성 등으로 교과 운영	1, 2학년 (간호의대 제외)	○		○		취업진로지원센터 (1082)
	[교과] 직무 및 기업탐색	학생들의 기업 및 직무분석 역량강화를 위해 전·현직자가 직접 해당 기관의 직무와 기업에 대해 알려주는 특강 형태 교과과정	2, 3학년 (간호의대 제외)	○		○		
	진로탐색 교육과정	저학년의 자기이해 및 진로탐색, 진로설정을 지원하기 위한 프로그램으로, 기본과정-확장과정-심화과정 형태로 단계별 교육 제공	1, 2학년	○		○		취업진로지원센터 (1083)
	진로캠프	저학년 대상 진로 설정 및 직무탐색을 위한 단기 집중 캠프로 합숙형 또는 비합숙형으로 운영	1~3학년		○		○	
	진로 소그룹 컨설팅	저학년의 자기이해 및 진로탐색, 진로설정 지원을 위한 소그룹 컨설팅 프로그램(한all한all 진로 고민 풀어보기 등)	1, 2학년	○		○		대학일자리플러스센터 (1088, 1089)
	적성·흥미·성격검사 기반 자기이해	자기 이해 및 직무 매칭을 위한 검사 도구 활용 프로그램(MBTI, STRONG, E-DISC, 버크만, 프레디저 카드, 워크넷 심리검사 등)	전체 학년	○	○	○	○	
	진로상담	진로 탐색, 복수전공 및 진로 설정을 위한 1:1 진로상담(대면/비대면 운영)	전체 학년	○	○	○	○	

구분	프로그램명	프로그램 소개	추천 대상	개설시기				담당부서 (연락처)
				1학기	하계 방학	2학기	동계 방학	
직무 역량	직무역량강화 멘토링	(주)코멘토 현직자 직무부트캠프로 3~7년차 현직자 멘토와 5주간 현업과제를 수행하는 체험형 직무교육 프로그램	전체 학년	○		○		취업진로지원센터 (1083)
	외국계 기업 및 해외 취업 교육과정	국내 외국계 기업 및 해외 글로벌 기업 취업을 위한 정보수집 및 채용전형 단계별 교육	전체 학년	○		○		
	공공기관 취업 교육과정	공공기관 취업을 목표로 하는 학생들을 위한 NCS 채용 전형 단계별 교육	전체 학년	○		○		
	기초 및 직무역량교육	예비 사회인이 갖춰야 할 OA 및 IT 역량, 비즈니스 역량, 리더십 및 커뮤니케이션 역량, 4차산업혁명 대비 직무 역량 교육 운영	전체 학년	○		○		
	덕업일치 프로젝트 (덕후양성소, 덕후 경진 대회)	학생의 관심사와 재능을 콘텐츠로 제작하여 개인별 온라인 브랜딩 채널을 만들 수 있도록 지원하는 교육	전체 학년			○		
	Vision Fair(동문 선배 직무 멘토링)	동문 선배와의 소그룹 직무 멘토링을 통해 동문 선배가 진출한 기업, 직무를 탐색하고 대학생활을 설계할 수 있도록 지원하기 위한 프로그램	전체 학년			○		
취업	[교과] 취업성공전략	고학년의 실전 취업 준비를 지원하기 위한 교과목으로 이력서/자소서 완성, 모의면접 실습, 채용 설명회 및 기관(업) 방문연계 등으로 교과 운영	3, 4학년 (간호, 의대 제외)	○		○		취업진로지원센터 (1082)
	취업준비 교육과정	고학년의 취업준비를 지원하기 위한 프로그램으로, 기본과정-확장과정-심화과정 형태로 단계별 교육 제공(산업 및 기업분석, 채용전형 단계별 교육 등)	3, 4학년	○		○		취업진로지원센터 (1083)
	취업캠프	고학년의 취업준비 역량 강화를 위한 채용전형 단계별 실습형 단기 집중 캠프로 합숙형 또는 비합숙형으로 운영	3, 4학년		○		○	
	기업탐방 프로그램	우수인증기업 및 강소기업 탐방 프로그램으로 기업 현장 탐방과 대표 및 실무자 특강을 통해 기업과 채용 전형에 대한 이해 지원	전체 학년	○		○		현장실습지원센터 (1086)
	취업 소그룹 컨설팅	고학년의 실전 취업을 지원하기 위한 소그룹 컨설팅 프로그램으로, 자기소개서 작성 및 컨설팅, 실전 모의 면접으로 프로그램 운영	전체 학년	○		○		
	취업상담	직무 탐색, 직무설정, 채용전형 단계별 컨설팅, 잡매칭을 위한 1:1 취업상담(대면/비대면 운영)	전체 학년	○	○	○	○	대학일자리 플러스 센터 (1088, 1089)
	응급취업상담	4학년 및 졸업생 대상 상담프로그램으로 3일만에 자기소개서 및 면접을 완성하는 프로그램	졸여자, 졸업생		○		○	
창업	창업동아리	창의적인 아이디어를 가진 학생 발굴 및 체계적인 교육 프로그램 운영을 통한 창업 사업화 지원	전체 학년	○		○		창업교육센터 (3296, 3298)

구분	프로그램명	프로그램 소개	추천 대상	개설시기				담당부서 (연락처)
				1학기	하계 방학	2학기	동계 방학	
창업	창업멘토링	창업컨설팅 전문가의 주기적인 만남을 통한 집중적인 팀 트레이닝 교육	전체 학년	○	○	○		창업교육센터 (3296, 3298)
	창업경진 대회	창업동아리 학생 및 재학생을 대상으로 창의적이고 우수한 창업 아이템을 발굴하는 기회의 장을 마련하고 창업 인재 양성 기회 마련	전체 학년	○		○		창업교육센터 (3296, 3298)
	사업계획서 작성 교육	아이템 타당성 검증 및 창업 사업화를 위한 제안서 작성법 교육	전체 학년	○		○		창업교육센터 (3296, 3298)
	스피칭 교육	프레젠테이션 기획 및 발표 컨설팅, PT 스피칭을 통한 사업계획서 발표 능력 향상 교육	전체 학년	○		○		창업교육센터 (3296, 3298)
어학 & 글로벌 역량	글로벌 멘토링인중	본교 신·편입 외국인 유학생이 있는 학과에 멘토 배정 후, 학사 관련 내용 및 한국 생활 전반에 걸쳐 멘티에게 정보 및 도움 제공	멘토: 2~4학년 멘티: 1학년	○		○		글로벌교류센터 (1348)
	영어클리닉	튜터 상담을 통해 재학생들이 영어 학습 고민을 해결하고 자기주도 학습 역량을 강화하는 프로그램	전체 학년	○		○		영어교육센터 (2972)
	글로벌우수 역량 인증제	일정 수준의 어학 기준을 충족하는 학생들을 대상으로 글로벌 역량을 심사하여, 심사 통과 시 학생에게 인증서를 발급하고 장학금을 지급하는 프로그램	전체 학년	○		○		영어교육센터 (2974)
IT 역량	[SW빌리지] 정주형 교육 프로그램	한림대학교에 재학 중인 SW비전공학생 및 전공생 등을 대상으로 소프트웨어 및 코딩 등 SW 교육 진행	전체 학년	○	○	○		SW중심대학 사업단 (3346)
기본 소양	심비우스 독서 골든벨	재학년 대상 명저에 대한 리터러시 역량 및 인문학적 소양 향상을 위한 비교과 프로그램	전체 학년			○		일송자유교양 대학 교학팀 (2756)
	심비우스 시리즈 (북클럽, 공모전)	제시된 특정 주제에 대해 글쓰이의 고유한 생각이 담긴 학술 에세이, 사회비평, 문화평론 중 하나를 선택해 작성, 팀별로 관심 분야의 책을 선정해 읽고 정기적으로 만나 생각을 나누는 후 활동 보고서 작성	전체 학년	○		○		일송자유교양 대학 교학팀 (2755)
	건강체력 증진을 위한 비교과 프로그램	재학생 대상 기초체력 증가 및 체지방 감소와 자기 주도적 운동습관을 기르기 위한 신체활동 프로그램	전체 학년	○	○	○		일송자유교양 대학 교학팀 체력측정실(3191)
	체력 수준 인지를 위한 체력측정 프로그램	재학생들의 자기 신체 능력 및 체력수준 인지 및 운동 방향 설정을 위한 프로그램	전체 학년	○	○	○	○	일송자유교양 대학 교학팀 체력측정실(3191)
일경험	[교과] 계절학기 현장실습	하계 및 동계방학 기간 중에 진행되는 현장실습 프로그램(2개월)으로 기관 및 기업에서의 직무 실습을 통해 실무역량을 강화하는 프로그램	3, 4학년		○		○	현장실습지원 센터 (1084, 1086~7)
	[교과] 정규학기 현장실습	1학기, 2학기 정규학기 중에 진행되는 현장실습 프로그램(4개월)으로 기관 및 기업에서의 직무 실습을 통해 실무역량을 강화하는 프로그램	3, 4학년	○		○		

6. 학과(전공) 네트워킹

홈페이지



한림대학교 바이오메디컬학과

https://www.hallym.ac.kr/hallym_univ/sub01/cP5/sCP5.html

연락처(행정실)

▶ 전화번호 033-248-2110

▶ 이메일 de2110@hallym.ac.kr



주요 진로 및 취업 준비 활용 사이트 (2022.11.30. 기준)

※ 진로·취업 포털사이트 링크 및 운영은 변경될 수 있으므로, 학생 관심 분야별 수시 업데이트하시는 것을 추천합니다.

기업정보 및 기업분석 사이트	금융감독원 전자공시시스템(http://dart.fss.or.kr)	분기보고서, 사업보고서, 정보공시자료	
	컴퍼니 가이드(http://comp.fnguide.com)	상장기업 분석 자료	
	한국기업평가(http://www.rating.co.kr/)	기업 신용 평가	
	NICE신용평가정보(http://www.nicerating.com)	재무제표, 신용평가, 사업전망, 회사개요	
	환경컨센서스(http://hkconsensus.hankyung.com/)	국내외 증권사 애널리스트 제공 기업분석리포트	
	알리오(http://www.alio.go.kr)	공공기관 경영정보 공개시스템	
	잡플래닛(http://www.jobplanet.co.kr)	기업의 채용, 연봉, 면접, 기업리뷰 등	
	크레딧잡(https://www.kreditjob.com/)	연봉정보, 입사 및 퇴사율, 매출액, 관련 뉴스	
동아비즈니스리뷰(http://www.dongabiz.com)	산업·기업 경영 콘텐츠, 취업진로지원센터 20권 매달 비치		
직업 및 직무, 자격정보	잡이룸	http://www.joberum.com 기업분석, 직무분석, 직무사전(역량)	
	진로정보망 커리어넷	http://www.career.go.kr/ 진로심리검사, 직업 학과정보, 진로동영상, 진로상담	
	워크넷	www.work.go.kr 직업심리검사, 직업정보, 학과정보, 직업탐방(직업인인터뷰, 이색직업) 등 https://www.work.go.kr/jobyoung (청년워크넷) 청년친화강소기업, 취업가이드, 청년채용관, 취업상담 등	
	국가직무 능력표준	www.ncs.go.kr 업종 및 분야별 직무 분석, 직업기초역량 등	
	코멘토	https://comento.kr/edu 현직자 직무부트캠프(미니인턴), 현직자직무소개, 기업정보 등	
	잇다	https://www.itdaa.net 현직자 직무특강 및 멘토링, 직무 사전	
	잡코리아	https://www.jobkorea.co.kr/starter/interview (직무 현직자 인터뷰)	
	사람인	https://www.saramin.co.kr/zf_user/career-information/senior-list (직무 현직자 인터뷰)	
	자소설닷컴	https://jasoseol.com/blog/category/3 (직무돌보기: 영업, 인사, 홍보, 재무, 구매, 기획 직무 정보 제공)	
	주요기업 채용사이트 직무정보	KT&G, CJ그룹, 현대그룹, 두산그룹, 한화그룹, SK텔레콤, 네오위즈게임즈, 포스코, 신세계, 아모레퍼시픽, GS 리테일, 동원그룹, 하이닉스, MBC, 대우건설, 기아자동차, 롯데 그룹	
	사이버진로교육센터	https://www.work.go.kr/cyberedu/main.do (진로설정, 직무이해와 취업준비, 서류전형, 면접전형 등 무료 이러닝 강의)	
	자격증	www.q-net.or.kr (큐넷-국가자격정보) www.pqi.or.kr/ (한국직업능력개발원-국가공인민간자격정보)	
	인턴 정보	중소기업 청년 직무체험 프로그램	https://www.work.go.kr/experi/index.do
		미니 인턴	https://miniintern.com/ (2주 인턴실무경험)
		코멘토 직무부트캠프	https://comento.kr/ (5주 인턴실무경험)

인턴 정보	LINKareer	https://linkareer.com/ (인턴 채용 리스트만 분류·열람 가능)	
	조인스타트업	https://www.joinstartup.co.kr/ (스타트업 인턴 매칭)	
	로켓펀치	https://www.rocketpunch.com/ (스타트업 비즈니스 네트워크, 채용)	
	잡알리오	https://job.alio.go.kr/recruit.do (공공기관 인턴 채용 정보)	
	청년드림	https://yd-donga.com/ (인턴 공고, 인턴 후기, 청년꿀팁 등)	
	리드미	https://www.leadme.today/ (인턴, 취업 에피소드 콘텐츠)	
	우수 중견 /중소기업 정보	청년친화 강소기업(워크넷) https://www.work.go.kr/smallGiants/smallGiantsMain.do	청년친화강소기업 리스트
World Class300 및 글로벌전문기업 http://www.worldclass300.or.kr/corpWc/list.do		World Class300기업 리스트	
중소기업현황정보 http://sminfo.mss.go.kr/		중소기업현황정보, 우수 중소기업 DB	
중견기업 정보마당 https://www.mme.or.kr/PGCS0070.do		중견기업 현황, 중견기업 채용 정보	
일하기 좋은 중소기업 http://goodcompany.korcham.net/		테마별, 업종별, 지역별 우수 중소기업 정보	
커리어 히든챔피언 https://job.career.co.kr/jobs/etc/kangso		강소기업 히든챔피언 소개 및 채용정보	
희망이음프로젝트 http://www.hopelink.kr		일하기 좋은 기업 리스트 청년인재 기업탐방 신청	
이노비즈 http://www.innobiz.net/company/company2_list.asp		이노비즈 인증기업 리스트	
벤처 및 창업		벤처기업협회 https://www.venture.or.kr/#/home/bizNotice/h0203/2	매출 1,000억 이상 벤처기업 리스트
		벤처전문취업포털 http://v-job.or.kr/	벤처기업 채용정보
	K-스타트업 http://www.k-startup.go.kr	창업교육, 정책자금, 시설·공간, 멘토링, 해외진출 등 창업지원사업 및 콘텐츠 제공	
	창업진흥원 https://www.kised.or.kr/	창업교육, 창업인프라구축, 창업지원서비스 등 제공	
	로켓펀치 http://www.rocketpunch.com	2만 개 이상의 스타트업 기업 정보, 3만 개 이상 채용 정보	
	벤처스퀘어 http://www.venturesquare.net/	미디어 스타트업 전문 기업, 스타트업 인터뷰 정보 및 스타트업 산업 관련 기사	
	스타트업 얼라이언스 https://startupall.kr/	한국 스타트업의 해외진출을 지원하기 위한 민간협력네트워크	
	청년창업사관학교 https://startkosmes.or.kr/yh_mai001_001.do	중소벤처기업진흥공단 산하 기관, 연계지원사업 운영 및 안내	
	데모데이 http://www.demoday.co.kr/companies	14,790개의 스타트업 회사 및 채용정보	
	더 팀스(스타트업 취업네트워크) https://www.theteams.kr/	스타트업 회사 및 채용 정보, 현직자 인터뷰	
	경제 및 산업정보 탐색 사이트	삼성글로벌리서치(https://samsungsgr.com/sgr/)	LG경제연구원(www.lgeri.com)
포스코경영연구원(www.posri.re.kr)		현대경제연구원(www.hri.co.kr)	
KB금융지주경영연구소(www.kbfg.com/kbresearch)		우리금융경영연구소(www.wfri.re.kr)	
산업통상자원부(www.motie.go.kr)		정보통신산업진흥원(www.nipa.kr)	
과학기술정보통신부(www.msit.go.kr)		한국산업기술진흥원(www.kiat.or.kr)	
한국산업기술평가관리원(www.keit.re.kr)		한국소비자원(www.kca.go.kr)	
중소벤처기업부(https://www.mss.go.kr)		산업통계분석시스템(www.istans.or.kr)	

분야별
잡사이트

금융권	https://cafe.naver.com/dokkm (독금사)
	https://fine.fss.or.kr/main/recruit/recruit_list.jsp (파인)
	https://fcbfi.org/ , https://bit.ly/3UHX00g (FCB금융학회)
	https://cafe.naver.com/financecareerbible (FCB 금융학회 카페)
	https://cafe.naver.com/cpaciacma (회재전-국제회계,재무금융전문가)
	http://www.kofia.or.kr/brd/m_96/list.do (금융투자협회 회원사 채용정보) https://ifi.moef.go.kr/job/organ/info.do (국제금융기구 채용정보)
보험	www.bohumjob.co.kr (보험잡)
	https://cafe.naver.com/sonsa7942 (손꿈사-손해사정사를 꿈꾸는 사람들)
유통/영업/판매	www.shopma.net (샵마넷)
	https://www.youngupnara.co.kr/ (영업나라)
	https://www.bizpeople.co.kr/ (비즈피플)
	www.youngupin.co.kr (영업인닷컴) http://www.salesjob.kr/n_alba/main/ (세일즈잡)
무역	http://www.jobtogether.net (잡투게더)
	https://newtradecampus.kita.net/ (KITA 무역아카데미 / 글로벌무역인턴십 등)
물류	http://www.logisin.co.kr/ (물류인)
	http://www.koila.or.kr/ (한국통합물류협회)
	http://www.molit.go.kr/USR/BORD0201/m_81/BRD.jsp (국토교통부 관련 일자리 정보)
	http://www.klnews.co.kr/ (물류신문)
복지분야	https://www.bokji.net/ (복지넷)
	https://www.welfare.net/welfare/jo/joboffer/select.JobofferList.do?mi=1072 (한국사회복지사협회)
	https://kaswc.or.kr/recruit (한국사회복지관협회)
	https://cafe.naver.com/socialworkertv (사회복지취업마을)
심리/상담분야	www.simriya.kr (심리아)
	https://www.counjob.co.kr/ (카운잡)
	https://www.koreanpsychology.or.kr/user/kcp640pm/list.asp (한국심리학회)
	https://www.심리상담사.com/ (심리잡) https://www.bokji.net/ (복지넷)
제약회사	www.pharminfo.co.kr (팜인포)
	http://recruit.dailypharm.com/ (팜리쿠르트)
	http://cafe.naver.com/gsk (제약 바이오 카페)
	www.medicaljob.co.kr (메디컬잡)
	https://edu.kohi.or.kr/biohealthnet/index.do (바이오헬스넷)
	https://www.yakup.com/ (약업신문) http://www.dailypharm.com/ (데일리팜)
의료/간호	https://www.nursestory.co.kr/ (넬스스토리)
	www.nursejob.co.kr (넬스잡)
	https://www.nurscape.net/ (너스케이프)

의료/간호	https://cafe.naver.com/nursingstudies (간호사를 준비하는 모임) https://m.cafe.naver.com/ca-fe/angel2nurse (간호사를 대표하는 모임) https://blog.naver.com/sj_worker (색동다리 / 보건소 채용공고 등) http://www.rnjob.or.kr/ (대한간호협회 간호인력취업교육센터) www.medijob.cc (메디잡) www.medicaljob.co.kr (메디컬잡) https://www.byeongwonjob.com/cms/s01.php (병원잡) https://www.drcareer.co.kr/ (닥터커리어)
광고	www.adic.co.kr (광고정보센터) https://www.brandbrief.co.kr/ (브랜드브리프) https://edu.kobaco.co.kr/indexFrame3.jsp (코바코 광고교육원)
스포츠산업	https://cafe.naver.com/sportsjobalio (스포츠잡알리오) https://www.kspo.or.kr/kspo/singl/empmn/list.do?menuNo=200186 (국민체육진흥공단) https://spobiz.kspo.or.kr/job/front/index.do (잡스포이즈) https://gsic.sports.or.kr/ (국제스포츠정보센터) https://cafe.daum.net/spodream (스포드림)
항공/여행/호텔	http://www.air-works.kr (항공일자리포털) https://www.airportal.go.kr/index.jsp (항공정보포털시스템) https://cafe.naver.com/sheiszzz (전직현직차기 승무원 모임) https://www.topasweb.com/home/info/RecruitHomeList.do?_menuNo=519 (토파스) https://www.aviationjobs.me/ (외항사, 조정사 채용) https://www.flygosh.com/ (외항사 채용) https://www.aaplus.co.kr:5028/ (에이플러스 / 호텔) https://academy.visitkorea.or.kr/mainHome.do (관광인)
인사	https://cafe.naver.com/ak573 (인사쟁이가 보는 실무카페)
기획/마케팅	https://cafe.naver.com/newplanmarketing (기획과 마케팅을 하는 사람들) https://blog.naver.com/i_love_cu (컬쳐유니버: 대학연합 문화마케팅 학회)
법무사 사무원	https://cafe.daum.net/lawtizen (법무사 사무실 사무원들의 모임) https://www.법률구인구직.com (법무잡)
회계/경리/세무분야	https://www.semojob.co.kr/ (세무잡) https://www.acjob.co.kr/ (경리잡) http://cafe.naver.com/aclove (경리회계 직장인들의 쉼터) https://cafe.naver.com/serplove (경리나라) https://cafe.naver.com/hwaryeon2011 (회계마스터) https://www.kicpa.or.kr/ (한국공인회계사회) http://www.kacpta.or.kr/ (한국세무사회)
이공계 분야	www.engjob.co.kr (이공계.기술취업 이엔지잡) www.rndjob.or.kr (과학기술정보통신부 지정 이공계취업지원기관) https://www.letuin.com/ (이공계 취업 전문 렛유인) www.gamejob.co.kr (게임잡)

<p>이공계 분야</p>	<p>https://programmers.co.kr/ (프로그래머스: 웹서버개발 프로그래머 채용 전문) www.pjob.co.kr (프로그래머 전문 아웃소싱 업체) https://cafe.naver.com/gamedg (온라인 게임 기획자 모임) www.ibric.org/job (바이오잡) http://www.chem-bio.net/ (CHEM-BIO / 화학-바이오 분야 전문 채용정보) https://eiaa.or.kr/page/s6/s2.php (환경영향평가협회) https://www.wbridge.or.kr/ (여성과학기술인 멘토링 및 채용정보 등) https://snejob.brms.kr/ (이공계석박사 인턴 연수) http://www.hanium.or.kr/ (ICT분야 실무 멘토링)</p>
<p>국제기구</p>	<p>http://unrecruit.mofa.go.kr/ (외교부 국제기구인사센터) http://www.mofa.go.kr/youth/ (지구청년: 외교부 청년 해외진출지원사업) https://ifi.moef.go.kr/job/organ/info.do (국제금융기구 채용정보) https://www.globaljobs.co.kr/un_job_bulletin (글로벌잡스)</p>
<p>미디어/문화예술</p>	<p>www.mediajob.co.kr (미디어잡) http://www.mediadb.co.kr/member/index.php (미디어db) https://cafe.daum.net/forjournalists (아랑-언론인을 꿈꾸는 카페) https://cafe.naver.com/snswjdgghktkd (엔준모-엔터테인먼트&미디어) https://www.gokams.or.kr/O1_news/job_list_new.aspx (예술경영지원센터) http://www.kba.or.kr/ (한국방송협회-방송가 채용) http://www.docuwriter.co.kr/boad/bd_job/egolist.php?bd=3 (구성다큐연구회)</p>
<p>컨벤션/MICE</p>	<p>https://micekorea.or.kr/kor/customer/recruit.php (한국MICE협회) http://www.kapco.or.kr/news/recruitList.php (한국PCO협회) http://www.expoup.or.kr/ (전시업) https://blog.naver.com/mice-in (마이스iN)</p>
<p>외식업 및 영양사</p>	<p>www.foodwork.co.kr (외식과 사람들) https://www.foodnjob.com/ (푸드앤잡) http://www.영양사구인.com/ (영양사잡) http://www.kdclub.com/ (영양사도우미) https://www.dietitian.or.kr/work/news/kn_careers.do (영양사협회) https://cafe.naver.com/efoodservice (단체급식전문가카페)</p>
<p>교수/강사·교수분야</p>	<p>www.hunjang.com (훈장마을) https://www.mgangs.com/ (강사닷컴) www.hibrain.net (하이브레인넷) https://phdkim.net/ (김박사넷 - 석박사채용, 전문연 채용, 대학원진학) https://cafe.naver.com/daehakwon (대학원 입학준비를 준비하는 사람들의 모임)</p>
<p>건설분야</p>	<p>https://www.worker.co.kr/ (건설워커) www.conjob.co.kr (콘잡) https://cworknet.kocsa.or.kr/work/main.do (건설워크넷)</p>
<p>화장품</p>	<p>http://www.jangup.com/bbs/list.html?table=bbs_9 (장업신문)</p>

패션	http://www.fashionwork.co.kr/ (패션워크) http://www.fashioninjob.co.kr/ (패션인잡) http://www.fashionscout.co.kr/ (패션스카우트) http://www.fashioncheerupnow.com/ (패션취업나우) http://www.apparelnews.co.kr/Job/guin_list/ (어패럴뉴스) http://cafe.naver.com/fashionworking/ (패션취업완전정복)
디자인	http://www.designerjob.co.kr/ (디자이너잡) https://www.designjob.co.kr/ (디자인잡) https://www.kidp.or.kr/?menuno=1010 (한국디자인진흥원)
공기업	http://job.alio.go.kr (공기업) www.gojobs.go.kr (공무원 및 공직) http://cleaneye.go.kr (클린아이/지방공공기관통합공시) https://www.gojobs.go.kr/mainIndex.do (나라일터) https://cafe.naver.com/dakchi (공취모) https://cafe.naver.com/studentstudyhard (공준모)
해외취업	https://www.worldjob.or.kr/new_index.do (월드잡플러스) https://globalybm.com/html/main/index.php (대우 GYBM) https://www.linkedin.com/ (링크드인) https://www.glassdoor.com/index.htm (글래스도어) http://www.jcareer.co.kr/main.php (제이커리어-일본취업) https://www.j-job.or.kr/ (J-Job - 일본취업) http://www.chinatong.net/ (차이나통-중국취업)
외국계기업	https://www.peoplenjob.com/ (피플앤잡) https://www.linkedin.com/ (링크드인) https://www.superookie.com/ (슈퍼루키) https://www.worldjob.or.kr/new_index.do (월드잡플러스) https://cafe.naver.com/waechi (외취성) http://jobposting.co.kr/ (잡포스팅) https://www.jobnet.kr/jobs (잡넷)
사회적경제	https://impact.career/ (임팩트커리어) https://sehub.net/archives/category/hunter (서울사회적경제지원센터) http://www.ikose.or.kr/?mid=pr04 (한국사회적기업중앙협의회) https://www.kead.or.kr/ (한국사회적기업진흥원)
연구기관	https://www.nkis.re.kr:4445/recruitment_list.do (국가정책연구포털) https://www.nst.re.kr/www/selectBbsNttList.do?bbsNo=19&key=61 (국가과학기술연구회) https://www.nrc.re.kr/board.es?mid=a10206010000&bid=0012 (경제·인문사회연구회)
장애인 채용정보	https://www.worktogether.or.kr/main.do (워크투게더) https://www.ablejob.co.kr/ (장애인잡) https://www.kead.or.kr/ (한국장애인고용공단 취업준비사이트)

분야별 잡사이트	여성인재 채용정보	https://www.iljarihub.or.kr/wesc/main/main.do (여성기업 일자리허브) https://www.wiset.or.kr/bbs/BBSMSTR_000000000305/list.do (WiSET 여성과학기술인)
	채용 포털 사이트 및 기타 취업 준비 활용 사이트	<p>사람인 www.saramin.co.kr</p> <p>인크루트 www.incruit.com</p> <p>잡코리아 www.jobkorea.co.kr</p> <p>자소설닷컴 https://jasoseol.com/</p> <p>워크넷(고용노동부) www.work.go.kr</p> <p>캐치 https://www.catch.co.kr/</p> <p>잡플렉스 https://www.jobflex.com/</p> <p>원티드 https://www.wanted.co.kr/</p> <p>팀블라인드 https://www.teamblind.com/kr/</p> <p>HRD-NET https://www.hrd.go.kr/ 한국고용정보원 국민내일배움카드 훈련 정보</p> <p>온라인 취업솔루션 http://u.educe.co.kr/hallym 취업진로진단(아우라트검사), 기업 및 직무분석보고서, 면접 및 입사지원서 가이드, 직무적성검사 모의시험 및 동영상강좌 등</p> <p>온오프믹스 www.onoffmix.com 교육, 강연, 강좌, 세미나정보, 인적네트워크 형성</p> <p>강원도일자리정보망 https://job.gwd.go.kr/gwjob (진로 및 취업교육, 면접정장대여 및 면접비 지원, 이러닝 학습)</p> <p>경기도평생학습포털 https://www.gseek.kr 온오프라인 무료 학습 사이트(수료증 발급, 외국어/IT/자격증/직무강좌 등)</p> <p>미래채널 MyF(유튜브) https://www.myf21.net/ https://www.youtube.com/channel/UCa1fMK5V8Kwg46om03OC0EA 유튜브에서 인공지능, 가상현실, 드론, 고령화 등 최신 기술 트렌드를 살펴보고 미래를 예측해 볼 수 있는 동영상 강의</p> <p>강점 발견 진단 Tool MBTI (https://www.16personalities.com/ko) 직업선호도검사, 적성검사, 역량검사 (https://www.work.go.kr/jobMain.do) 다중지능검사 (www.multiiqtest.com) VIA (www.viacharacter.org)</p> <p>커리어 https://career.co.kr/tools/Calc_Career.asp (학점 계산, 경력 계산, 사진 크기 조정, 글자수 체크 등 커리어 관련 툴)</p>
대외 활동 및 커뮤니티	독취사	https://cafe.naver.com/dokchi/485362
	스펙업	https://cafe.naver.com/specup
	위비티	https://www.wevity.com/?c=active
	링커리어	https://linkcareer.com
	올콘	https://www.all-con.co.kr/
	대티즌	http://www.detizen.net/
	씹긱	https://www.thinkcontest.com/
	캠퍼스몬	http://campusmon.jobkorea.co.kr/
	디자인정글	https://www.jungle.co.kr/contest