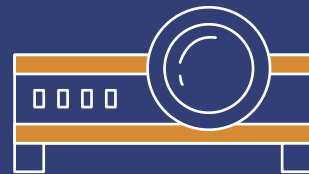
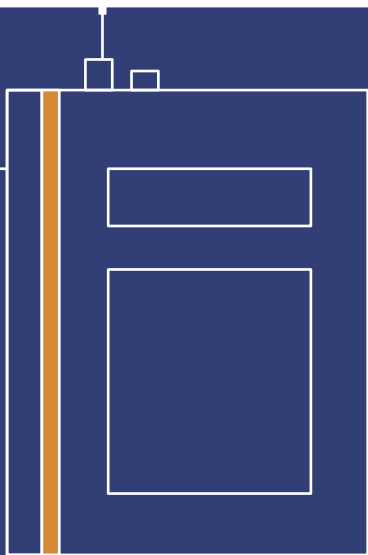


학과(전공) 능력 기반

진로취업 경력개발 로드맵 설계



심리학과

단과대학명

사회과학대학

대표 집필 교수명

최 훈

학과(전공·스쿨)명

심리학과

발행일

2023. 02.

※ 학과(전공) 능력 기반 진로취업 경력개발 로드맵 설계 및 원고 작성을 위하여 학과(전공) 회의를 통해 충분한 논의와 협의를 진행하였음을 확인합니다.



CONTENTS

▶ 전공별 교육과정 로드맵	01
- 학과전공 소개, 교육목표, 인재상, 적성 및 흥미	
- 전공능력 기반 교육과정 로드맵	
- 진로 트랙 기반 교육과정 로드맵	
▶ 전공능력 중심 비교과 프로그램	07
▶ 전공능력 강화를 위한 지도교수 추천 Tip	08
▶ 진로현황 및 진로 준비	11
- 졸업생 주요 진로 분야 및 진출 직무(최근 3년 기준)	
- 주요 진출 직업	
- 동문 선배의 진로 및 취업준비	
▶ 경력개발 Tip	08
▶ 학내 추천 교과 및 비교과 프로그램	22
▶ 학과(전공) 네트워킹	25
▶ [참조] 주요 진로 및 취업 준비 활용 사이트	26

1. 전공별 교육과정 로드맵

01 학과(전공) 소개

학과 (전공) 소개

심리학은 인간의 다양한 행동과 정신과정을 기술, 설명, 예측하고 통제하고자 하는 학문. 기본적으로 우리의 삶에 관련된 모든 것이 심리학의 주제가 될 수 있어 다양한 세부 전공이 존재. 인간의 욕구가 보다 다양해짐과 더불어 모든 사람이 각자에 맞는 삶의 의미를 추구하게 되고, 인간 생활의 질적 서비스를 중시하게 되면서 심리학에 대한 개인적 및 사회적 수요는 폭발적으로 늘어나고 있음.

교육 목표

인간의 심리적 건강과 행복에 기여하는 인재 양성을 목표로 함. 구체적으로 기초적인 심리학 분야에 대한 지식과 연구방법론 습득하고 실생활의 장면에서 심리학 지식들을 활용할 줄 아는 인재를 양성하고자 함.

- ▶ 자신 및 타인의 심리적 건강에 봉사한다.
- ▶ 지역사회와 산업체 등 다양한 조직의 발전에 공헌한다.
- ▶ 강의를 통한 지식 습득과 더불어 실습 중심의 교육을 한다.
- ▶ 연구 능력 취득과 인재 양성을 한다.

인재상

심리학의 기본 지식과 연구방법을 토대로 자신 및 타인의 행복 증진과 건강한 사회 발전에 기여하는 인재

적성 및 흥미

심리학은 다양한 세부 전공이 존재하는 폭넓은 범위의 학문임으로 다양한 적성과 흥미를 가진 사람들이 선택할 수 있는 전공임. 현대 심리학은 과학적 방법론을 강조하고 있으므로, 인간에 대해 지속적인 관심을 갖고 사람들의 성격, 사고, 행동 등에 지적 호기심이 있는 학생들과 과학적 접근 방법에 호의적인 사람들이 쉽게 접근할 수 있음.

02 전공능력 기반 교육과정 로드맵

* 산학연계 교과목 : Red color / 캡스톤디자인 교과목 : Blue Color / 자격증 관련 교과목 : Green color

이수 구분	과목명	전공능력 하위능력 가중치	4대 전공능력					총합 (100%)			
			Function 직무(기업가형)		Innovation 도전(혁신가형)		Various skills 기술(전문가형)		Exploration 탐구(연구자형)		
			초연결 융합능력	변화대응 능력	위험감수 능력	창의 능력	의사소통 능력		정보기술 능력	초지능 능력	문제해결 능력
학점		교수자 지정 전공능력 가중치									
기초	심리학 입문	3	10			20		70	100		
	심리학 연구의 기초 기술	3				70		30	100		
	심리상담의 기초	3	5	15		50		30	100		
	범죄심리학	3	20	20				60	100		
	공부의 심리	3				30		70	100		
	심리통계	3		10		40		50	100		
	학습심리학	3	20			30		50	100		
	동기와 행동	3	10			60		30	100		
	청소년 문제와 보호	3	40			25		35	100		
	Reading in Psychology	3				60		40	100		
	발달심리	3	30	10		20		40	100		
핵심	성격심리학	3	10	10		60		20	100		
	생리심리학	3	40					60	100		
	사회심리학	3	10					90	100		
	인지심리학	3	20					80	100		
	이상심리학	3				20		80	100		
	임상심리학	3	30			30		40	100		
	오디세이세미나3	1	45	20		35			100		
	감각과 지각	3	20					80	100		
	청소년심리	3	10	20		30		40	100		

이수 구분	과목명	전공능력		4대 전공능력							
		하위능력 가중치	Function 직무(기업가형)		Innovation 도전(혁신가형)		Various skills 기술(전문가형)		Exploration 탐구(연구자형)		총합 (100%)
			초연결 융합능력	변화대응 능력	위험감수 능력	창의 능력	의사소통 능력	정보기술 능력	초지능 능력	문제해결 능력	
		학점	교수자 지정 전공능력 가중치								
핵심	How people learn	3		30	70					100	
	심리측정	3	10	20	30	40				10000	
	세상을 디자인하는 심리학	3	20	25	15	40				100	
	심리학 실험 및 실습	3	15	15	30	40				100	
	직업과 인생설계	3	60	20	10	10				100	
	발달심리	3	30	10	20	40				100	
	행복과 성장의 심리학	3	0	20	50	30				100	
	사회문제와 심리학	3	30		20	50				100	
	심리검사의 이해	3	20		30	50				100	
심화	조직과 인간행동	3	30	10		60				100	
	설득과 태도변화	3	10			90				100	
	졸업논문연구	3			20	80				100	
	건강심리학	3			20	80				100	
	상담이론 및 실습(캡스톤디자인)	3	10	10	30	50				100	
	산업 및 인사심리학	3	30	10		60				100	
	인공지능과 인지과학	3		60	40					100	
	심리평가 및 실습	3	35		45	20				100	
	집단상담과 실습	3	25	25	50	0				100	
	법심리학	3	20	20		60				100	
	심리학을 위한 데이터 분석	3	10	20	30	40				100	
	심리학 주제특강	3	10	10	20	60				100	

03 진로트랙 기반 교육과정 로드맵

01 | 전공진로트랙소개

진로 트랙	개요	주요 직업군	추천 연계 전공 (복수전공 탐색 지원)
일반 심리사	<ul style="list-style-type: none"> 심리학과 학부 졸업생들을 심리학 지식을 활용하는 준전문가로 양성하며, 향후 국가나 기업에서 심리학을 활용하고 사회문제에 공헌하는 심리학 인력양성을 목적으로 함. 	<ul style="list-style-type: none"> 세부 전공 수업에 대한 학업과 수련을 통해 심리학 전문가로 사회에서 활동할 수 있는 다양한 조직과 기업 일반 기업 	
임상/상담 심리사	<ul style="list-style-type: none"> 심리건강 분야에 종사할 전문인 양성을 목표로 함. 신경증적이거나 정신병적인 심리적 장애를 지닌 환자, 학교생활이나 사회생활 또는 대인관계에서 적응상의 어려움을 겪고 있는 사람, 스트레스 관리나 정신건강 증진이 필요한 일반인, 교통사고나 산업재해로 인한 신경학적 질환을 앓고 있는 환자들을 대상으로 심리평가, 심리치료/상담 및 연구를 수행할 수 있는 전문 인력을 양성하고자 함. 아동 청소년들의 다양한 동기, 고민 및 심리적 문제들을 이해하는 능력과 문제들을 스스로 해결하도록 돕는 역량, 부모와 교사들의 협력을 잘 이끌어 낼 수 있는 역량을 갖춘 전문 인력을 교육, 양성함. 	<ul style="list-style-type: none"> 국내외 대학원 진학 병원(정신과, 신경과, 소아정신과, 재활의학과 등) 지역사회 정신건강센터(알코올상담센터, 도박중독예방치유센터, 성폭력상담센터, 법무부 산하 스마일센터 등) 치매관련 기관 (치매예방센터, 노인복지관 등) 심리치료센터 및 심리상담소 법원, 경찰청, 보호관찰소, 병무청, 군부대 관련 부서 일선 학교 상담교사 각 지역의 교육지원청 산하 Wee 센터 상담교사 청소년상담복지센터 상담원 각종 상담 기관과 복지 기관의 상담원 ex) 청소년수련관, 청소년 센터 	<ul style="list-style-type: none"> 언어병리학전공 건강돌봄전공 청소년학전공
산업/조직 심리사 및 조사 분석사	<ul style="list-style-type: none"> 인간의 마음과 행동을 계량화하고 분석할 수 있는 다양한 방법을 개발하고 적용하는 분야 심리학적 전문지식을 활용하여 기업이나 공기업, 또는 지자체나 정부의 조직체에 들어가 해당조직의 인사관리와 조직개발 분야에 종사하는 인력 양성. 다양한 심리적 특성의 측정 방법과 심리학을 포함한 행동과학 분야의 다양한 자료 분석 방법의 원리를 올바르게 이해하고 적용할 수 있는 전문인 양성. 	<ul style="list-style-type: none"> 국내외 대학원 진학 기업체나 공공서의 인력개발 및 인사관리 담당자 각종 공동체 사회 조직의 운영 및 기획자 HRD 및 HR 컨설팅을 하는 컨설팅 업체 인력 채용과 평가 등을 담당하는 인력회사 심리검사 관련 기관 연구 기관 및 조사 기관 컨설팅 업체 기타 분석업무 필요 기관 ex) 조사분석회사 	<ul style="list-style-type: none"> 경영학과 데이터사이언스학부 광고홍보학과

진로 트랙	개요	주요 직업군	추천 연계 전공 (복수전공 탐색 지원)
범죄 심리사	<ul style="list-style-type: none"> 범죄 및 사회문제와 관련된 현장에서 사람들을 도와주고 사건을 분석하는 능력을 갖춘 인력을 양성하는 것을 목표로 함. 	<ul style="list-style-type: none"> 국내외 대학원 진학 경찰청, 법무부 교정기관, 소년원, 보호관찰소 등 국가기관 범죄예방기관, 피해자지원기관, 위기청소년지원센터 등 민간기관 민간 경비 업체 및 기업체 연구기관 	<ul style="list-style-type: none"> 법학과 경찰과학수사융합 전공
인지학습 심리사	<ul style="list-style-type: none"> 인간의 정보처리 및 학습 과정에 대한 이해를 추구하는 분야로, 지각, 기억, 문제 해결, 사고, 학습 등에 대한 이해를 바탕으로 관련 인지 현상을 이해하고 문제를 해결할 수 있는 인력을 양성하는 것을 목표로 함. 	<ul style="list-style-type: none"> 국내외 대학원 진학 인지학습심리사 학습 및 연구해결 코치 기업체 연구소 기업체 사용자 경험 및 디자인 관련 업무 관련 교육프로그램 개발, 운영, 진단 및 컨설팅 	<ul style="list-style-type: none"> 소프트웨어학부 인공지능융합 학부 디지털미디어 콘텐츠 전공 광고홍보학과
대학원 진학	<ul style="list-style-type: none"> 심리학 전문가로서 경력을 쌓고자, 대학원 진학을 계획하고 있는 학생들을 대상으로 함 	<ul style="list-style-type: none"> 국내외 대학원 진학 	

02 | 전공 진로 트랙별 교육과정 로드맵

진로트랙	수준	1학기				2학기			
일반 심리사	기초	심리학 입문	공부의 심리	심리학 연구의 기초 기술	심리통계	동기와 행동	발달심리	학습심리학	
	핵심	성격심리학	사회심리학	인지심리학	생리심리학	임상심리학	감각과 지각	심리학 실험 및 실습	행복과 성장의 심리학
		이상심리학	심리측정						
심화	심리평가 및 실습				건강심리학	산업 및 인사 심리학	상담이론 및 실습	법심리학	
임상/상담 심리사	기초	심리학 입문	심리상담의 기초		심리통계	동기와 행동	발달심리	학습심리학	
	핵심	이상심리학	심리검사의 이해	생리심리학	성격심리학	임상심리학	행복과 성장의 심리학	직업과 인생설계	
	심화	심리평가 및 실습				건강심리학	상담이론 및 실습	집단상담과 실습	

진로트랙	수준	1학기			2학기			
산업/조직 심리사 및 조사 분석사	기초	심리학 입문			심리통계	동기와 행동		
	핵심	사회심리학	심리측정	성격심리학	직업과 인생설계			
	심화	심리학을 위한 데이터분석	조직과 인간행동		설득과 태도변화	산업 및 인사 심리학		
범죄 심리사	기초	심리학 입문	범죄심리학	심리상담의 기초	심리통계	발달심리	청소년 문제와 보호	
	핵심	사회심리학	이상심리학	청소년심리	인지심리학	임상심리학		
	심화	심리평가 및 실습			법심리학	상담이론 및 실습		
인지 학습 심리학	기초	심리학 입문	심리학 연구의 기초 기술	공부의 심리	심리통계	동기와 행동	발달심리	학습심리학
	핵심	인지심리학	생리심리학	사회심리학	세상을 디자인 하는 심리학	감각과 지각	How People Learn	심리학 실험 및 실습
	심화	인공지능과 인지과학	심리평가 및 실습		상담이론 및 실습			
대학원 진학	기초	심리학 입문	심리학 연구의 기초 기술		심리통계	Reading in Psychology	발달심리	학습심리학
	핵심	이상심리학	심리측정	인지심리학	사회심리학	임상심리학	감각과 지각	심리학 실험 및 실습
		사회문제와 심리학						
	심화	심리평가 및 실습	심리학을 위한 데이터 분석		졸업논문 연구	산업및인사 심리학		

2. 전공능력 중심 비교과 프로그램

프로그램명	소개	참여대상	개설시기				연계 진로트랙	
			1학기	하계 방학	2학기	동계 방학		
심리학과 학술제	매년 2학기에 심리학과 주최로 진행하는 학술 행사이며, 학술동아리 발표, 심리학 토론 진행 등의 학술 및 오락 프로그램 진행	재학생 전체			○		일반심리사 트랙	
동문 및 실무자 특강	심리학 관련 직종에 근무하는 동문 및 실무자를 초빙하여 학기별 약 2회의 특강을 진행	재학생 전체	○		○		전체 트랙 (매해 연사에 따라 상이)	
홈커밍데이	심리학과 졸업생과 재학생의 만남의 장을 마련하여 동문 간 친목 도모 및 진로에 대한 상담과 특강을 진행	재학생 전체			○		전체 트랙	
선후배 멘토링	일대일 매칭을 통한 대학생 멘토링을 통해 선후배 관계 형성 및 친목 도모, 전공 학습력 향상 도모	재학생 전체	○	○	○	○	전체 트랙	
대학원 입학설명회	심리학과 대학원 입학설명회로, 7개 전공 분야별 설명회와 각 전공별 실험실 소개	재학생 전체			○		전체 트랙	
동아리	인연회	심리학과 학술동아리로, 임상심리학을 다루며 학술 및 친목 활동 진행	재학생 전체	○		○		임상/상담 심리사 트랙
	범죄심리 마인드	심리학과 학술동아리로, 범죄심리학을 다루며 학술 및 친목 활동 진행	재학생 전체	○		○		범죄심리사 트랙
	마중	심리학과 학술동아리로, 상담심리학을 다루며 학술 및 친목 활동 진행	재학생 전체	○		○		임상/상담 심리사 트랙
	해나	심리학과 학술동아리로, 심리학과 교직과 관련된 내용을 다루며 학술 및 친목 활동 진행	재학생 전체	○		○		임상/상담 심리사 트랙
	QPT	심리학과 학술동아리로, 계량심리학을 다루며 학술 및 친목 활동 진행	재학생 전체	○		○		산업/조직심리사 및 조사분석사 트랙
	맛집부	심리학과 동아리로, 지각심리학을 다루며 음식과 그에 관련한 지각 심리학에 대한 학술적 논의 및 친목 활동 진행	재학생 전체	○		○		인지학습심리사 트랙

※ 세부 특강 주제는 트렌드 및 학과 & 학생 수요에 따라 변경될 수 있음

3. 전공능력 강화를 위한 지도교수 추천 Tip



전공능력 기반 진로설계 및 경력개발, 취업준비를 위한 지도교수 Tip



강연욱

“

- 진로를 성급하게 미리 정하지 말고 우선 전공과목들을 다양하게 수강하여 심리학의 다양한 전공 분야에 대한 지식을 얻은 후, 자신의 적성과 능력에 맞는 진로를 찾아볼 것
- 관심이 있는 진로 분야가 생기면, 방학 중 실습(인턴십)을 통해 그 분야가 자신이 생각한 것(알고 있는 것)과 같은지 체험을 통해서 확인할 것
- 대학원에 진학하기를 원한다면 전공 교수님과 반드시 미리 면담을 하고 어떻게 준비하여야 하는지 도움을 받을 것

“

- 조직의 인사 조직 컨설팅 담당자, 조직이나 지방자치단체 등의 기업 및 조직상담 또는 지역사회 로컬크리에이터가 되고자 하는 사람은 산업 및 조직 심리학 관련 트랙을 수강하기 바람.
- 조직체를 이루는 구성원의 마음 상태와 요구사항을 알고 이를 조직이나 지역사회의 요구와 연계시키는 일을 하고자 하는 학생들에게는 산업조직심리학 트랙의 수강이 향후 진로나 경력의 개발, 및 관련 조직 취업에 도움이 되리라 여겨짐.
- 또한 관련 조직에서 인턴이나 일을 해보는 경험을 가지고 이런 조직에서 어떤 일을 할 수 있는 지에 대한 체험을 해보는 것이 향후 경력 선택에 도움이 되리라고 여겨짐.

이주일





정혜선



- 심리학의 기초 과목에 대한 학습을 바탕으로 세부 전공에 대한 학습 진행: 전공필수로 지정되어 있지 않아도 기초 과목으로는 (1) 연구 방법론(예, 심리 통계, 실험실습) 및 (2) 핵심 교과목(예, 학습, 사회, 성격, 인지 등)의 학습을 추천. 그 외 자신의 관심 분야의 과목(예, 임상, 범죄) 수강이 바람직함.
- 인지학습 분야의 경우 심리학 다른 분야는 물론 심리학 이외에서도 많이 활용됨. 관심 분야에 따라 (1) 광고 (2) HCI, 사용자 경험(User Experience), (3) 행동 경제학, (4) Computer programming 등 분야의 과목이나 프로젝트 진행을 추천함.
- 학부 수업은 주로 지식 습득에 초점을 맞춘 강의가 많지만, 지식 뿐만 아니라 프로젝트 수행 경험이 중요함. 문제를 찾아내고 해결책을 제안하는 능력, 자료를 수집하고 분석하고 결론을 도출하는 능력, 자신의 생각을 발표와 글로 소통하는 능력들이 중요. 지식 습득에 초점을 맞춘 강의뿐만 아니라 프로젝트 경험을 할 수 있는 수업, 협업 경험을 할 수 있는 수업을 수강하고, 공모전 등에 참가하여 이러한 능력을 기르는 것이 바람직.
- 대학원에 진학하고 싶은 경우 관련 전공의 실험실에서 연구 경험을 쌓는 것도 좋음.
- 기타 외국어, 프로그래밍 등 도구 과목에 대한 능력 함양도 중요함.



- 전공 관련 특강 참여, 현장 실습 참여
- 심리검사 및 심리상담에 참여함으로써(본교 캠퍼스라이프 카운슬링센터 방문) 자기 이해 증진
- 청소년 대상 캠프(예: 스마트폰 중독 예방) 참여
- 한국산업인력공단 임상심리사 2급 시험 응시 등

조용래



최훈



- 한 우물만 파는 것 보다는 폭넓은 경험을 쌓는 것이 바람직. 고등학교 때까지의 진로는 매우 제한적인 정보에 의존하여 결정되었기 때문에 너무 그 진로만을 고집하는 것은 더 다양한 가능성을 억누를 가능성이 있음.
- 현실적으로는 대학원 진학에 대한 결정을 빨리 내리는 것이 중요. 만일 대학원에 관심이 있다면 학부생이 참여할 수 있는 대학원 프로그램에 적극적으로 도전해 볼 것.
- 교환 학생을 포함하여 학교에 매우 좋은 프로그램이 많이 있음에도 불구하고 학생들이 무관심한 경우가 많음. 적극적으로 정보를 찾는다면 매우 좋은 기회를 얻을 수 있음.
- 인지 및 지각 심리학을 위해서는 코딩 능력 및 심리학 연구 능력이 중요함.
- 강의실에서 공부만 열심히 하는 대학생보다는 보다 적극적으로 활동하는 대학생이 되기를 바람.

서동기



- 심리학 연구방법론이 필요한 회사에 취업을 위해서
 1. 다양한 심리학 전공 과목 수강
 2. 인공지능융합학부 또는 데이터사이언스학부를 복수전공으로 선택
 3. 취업을 위해 인턴이나 학내외 데이터 분석 경진대회에 참여
 4. 컴퓨터 언어(R 또는 파이썬)를 하나 이상은 숙달하는 것을 추천함.

임선영



- 정신건강 전문가로 오래 활동하기를 원한다면 진로 설계를 좀 더 긴 호흡으로 (조급해하지 말고) 대학원과 수련 등을 고려해서 설계할 것.
- 멘토링, 학습봉사, 상담센터 프로그램 등 다양한 관련 활동에 참여해보면서 자신이 이 분야에 적성이 맞는지 가능할 것.
- 인성의 함양이 중요한 분야이기 때문에, 열린 마음으로 다양한 대인관계 경험, 활동, 성찰의 시간 등을 가질 것.
- 영어공부를 꾸준히 할 것.
- 대학원 진학을 계획한다면, 관심있는 교수님과 이메일, 면담 등을 통해 열정과 성실함을 어필할 것.

이정원



- 관련 자격증(예: 범죄심리사)을 획득하여 자신의 경쟁력을 높일 것.
- 한국심리학회와 여러 분과(예: 한국법심리학회)에서는 매년 양질의 법·범죄심리 관련 워크숍과 심포지엄을 개최하고 있으니, 이에 적극적으로 참여하여 자신의 전문성을 높일 것.
- 한림대학교 법·범죄심리학 연구실에서는 학부생들이 법·범죄심리 연구에 연구 보조원으로서 참여할 수 있는 다양한 기회를 제공하고 있으니, 이를 적극적으로 활용하여 자신의 경력개발을 할 것.



4. 진로현황 및 진로 준비

01 본교 졸업생 주요 진로 분야 및 진출 직무(최근 3년 기준)

진로트랙	졸업생 주요 진출 기업	진출 분야	진출 직무
일반심리사	바이엘 코리아, 신한산업	일반 기업	일반 사무
임상/상담 심리사	중·고등학교, 치매센터, 치료센터	상담교사, 마음 도움 관련 보조자	상담, 치료 보조, 청소년 지도
산업/조직 심리사 및 조사분석사	케이스탯리써치, 코리아데이터네트워크, 한림대학교 입학사정관실	데이터 사이언스, 입학사정관	데이터 분석, 입학사정관
범죄심리사	중앙심리부검센터	범죄심리	심리부검, 피해자 보호
인지학습심리사	리앙에이지, 한림대학교 입학사정관실	사이버 심리, 입학사정관	메타버스 실감형 미디어 연구, 입학사정관
대학원 진학	한림대학교, 동국대학교, 경찰대학교 대학원 진학	임상, 상담, 범죄, 산업 및 조직, 심리측정, 인지 및 지각 심리학, 교육심리학	대학원

02 심리학과 주요 진출 직업 (한국고용정보원 대학전공별 진로가이드 중 발췌)

주요 진출 분야

- ▶ 심리상담 및 심리치료센터, 상담심리연구소, 아동발달센터, 아동보호기관, 청소년상담센터, 청소년수련관, 가족지원센터, 복지관 등 심리 상담 기관
- ▶ 병원, 기업체에서 운영하는 각종 정신건강 증진센터 등 기관
- ▶ 기업체, 학습컨설팅 업체, 광고대행사, 컨설팅 업체, 리서치 회사, 직업훈련기관, 헤드헌팅업체 등 일반 기업
- ▶ 초·중·고등학교(진로진학상담분야 등), 대학교(상담센터 및 경력개발센터 등) 등 교육기관
- ▶ 육아종합지원센터, 청소년문화의집, 청소년쉼터, 복지센터, 정신건강증진센터, 고용센터, 여성인력개발센터, 소비자보호단체, 지자체 소속 직업능력교육원, 한국법무보호복지공단, 교도직 공무원, 가정 법원 및 지방 법원, 근로복지공단(EAP), 교육지원청, 경찰청, 법무부 등 정부·공공기관

주요 직업

- 임상심리사
- 발달심리상담사
- 청소년지도사
- 가정폭력상담사
- 다문화가정상담사
- 성폭력상담사
- 약물중독(예방) 상담사
- 자살예방상담사
- 학교폭력상담사
- 행위중독(예방) 상담사
- 아동학대 교정상담사
- 심리학연구원
- 직업상담사
- 교육 담당자(HRM)
- 인적자원전문가(HRD)
- 인사 및 노무사무원
- 헤드헌터
- 직업상담사

융합 직업

- 전문상담교사
- UI·UX 디자이너
- 교재 및 교구개발자
- 유치원교사
- 이러닝교수설계자
- 광고 및 홍보전문가
- 마케팅사무원
- 마케팅조사전문가
- 병원아동생활전문가
- 가사조사관
- 교통심리전문가
- 범죄심리분석관
- 스포츠심리상담사
- 조사자료분석원
- 브레인트레이너
- 학습코치

03 동문 선배의 진로 및 취업준비 STORY



Part 1.



주요 자격증

사회조사 분석사 2급

주요 활동(대학/취업 전)

활동

▶ 한국은행 통계조사원 아르바이트

학내 진로취업 교과

▶ (교과) 취업연계형정책프로그램(빅데이터 청년취업아카데미)
▶ (비교과) 기업분석경진대회, Google Analytics 공인전문가 양성과정, 동문 및 실무자 멘토링 특강 등 참여

기업 소개

- 회사명 케이스탯리서치
- 부서명 AI데이터연구소 (DP팀)
- 직무명 데이터 분석
- 입사연도 2021. 06.

졸업생 소개

- 학과(전공) 심리학과
- 복수전공 광고홍보학과
- 학번 2016
- 성명 심오린
- 졸업년월 2021. 02.

Q. 선배님이 근무중인 회사는 어떤 회사인가요?

“ 국내 공공여론조사 분야 리서치 회사입니다. 여론조사 및 시장조사, 소프트웨어 개발, 데이터 분석 등의 서비스를 제공합니다.

Q. 업종, 기업, 직무 선택 계기 및 이유는 무엇입니까?

“ 기초 통계, 심리 측정 수업을 이수하며, 처음 리서치 분야에 대해 흥미를 가졌습니다. 이후 다양한 조별 과제를 수행하며 SPSS나 R을 활용한 통계 분석에 관심을 가졌고, 졸업 전 빅데이터 관련 교내 프로그램에 참여하며 자연스럽게 리서치 회사에 지원하게 되었습니다. 기업에 대해 파악할 때는 한국조사협회(KORA) 홈페이지를 참고하여 협회에 가입되어있는 리서치 회사에 지원하였습니다. 보통 리서치 회사에 지원할 때 리서치 연구원을 많이 떠올리게 되는데, 저도 마찬가지로 처음에는 연구원에 흥미를 가졌습니다. 그러나 하고자 하는 일이 SPSS나 PYTHON, R 등의 분석 도구를 활용하여 데이터를 만지고 분석하는 것인 반면에, 오히려 데이터 분석이 그러한 직무에 더 가까웠습니다. 결과적으로 이 직무를 맡게 된 것에 대해서 만족하고 있습니다.

Q. 현재 어떤 업무를 담당하고 계신가요?

“저는 조사 세팅, 데이터 클리닝, 데이터 분석 및 테이블 산출 등의 업무를 수행하고 있습니다. 주로 SPSS SYNTAX를 이용하여 데이터를 다루는데, 학생 때 생각했던 것보다 실제 업무에서는 T-TEST나 ANOVA 등의 통계 기법을 사용하는 일은 거의 없습니다. 클라이언트가 요구하는 특정 프로젝트에서 종종 다루기 때문에 알고는 있어야 하지만, 주로 사용하는 건 빈도분석이나 표준편차, 표준 오차, 가중치 정도입니다. 요즘에는 리서치 회사에도 빅데이터에 대한 필요성 대두되고 있어 웹크롤링을 통한 비정형 데이터 수집이나 데이터 시각화 등의 역량이 요구되는 경우가 있습니다. 따라서 회사 내에서 PYTHON을 업무에 활용하기 위한 교육을 실시하는 등, 앞으로의 업무에도 변화가 있을 것 같습니다.

Q. 업무 하루 일과는 어떻게 되나요?

“리서치 회사는 프로젝트 단위로 업무를 진행하기 때문에 프로젝트 일정에 따라 하루 일과가 변합니다. 데이터 분석팀은 외근이 적은 직무라 사무실에서 주로 근무하고 있고, 주로 조사 세팅, 데이터 클리닝, 테이블 산출 등의 업무를 개개인의 일정에 따라 처리하는 방식으로 하루가 돌아 갑니다.

Q. 직무를 수행하기 위해 필요한 필수 역량을 소개해주세요.

“통계 지식은 심리학 전공 중 기초 통계와 심리 측정을 이수한 정도면 부족하지 않은 것 같고, 주로 SPSS와 엑셀을 많이 사용하다 보니, 해당 프로그램 사용 경험이 있으면 좋을 것 같습니다. 학부에서는 보통 SPSS SYNTAX를 사용하지 않지만, 업무를 수행하다 보면 자연스럽게 익히지니 어떤 기능이 있는지 정도만 알면 괜찮습니다. 또한 효율적인 업무를 위해 엑셀 VBA를 이용한 매크로를 많이 사용하는 편이기 때문에, VBA를 다룰 줄 알면 도움이 많이 될 것 같습니다. 기술적인 역량 외에는 꼼꼼함이나 문제해결 능력이 중요합니다. 데이터의 양이 많다 보니 오류도 늘어나고, 어디에서 문제가 생긴 것인지 찾는 것도 더 어려워지기 때문에 꼼꼼하게 보는 태도가 중요합니다. 또 프로젝트마다 다른 오류가 발생하고, 새로운 문제를 해결해야 하는 일이 잦기 때문에 스스로 문제를 해결할 수 있는 역량이 필요합니다.

Q. 같은 직무에 입사하고 싶은 후배들은 어떤 것을 준비하면 도움이 될까요?

“보통 SPSS는 심리학 전공 수업 조별 과제에서도 많이 사용할 수 있으니, 통계 분석을 맡아 다양한 경험을 쌓아보는 것도 도움이 될 것 같습니다. 다만, 학부에서 다루는 데이터, 변수의 양과 실무에서 다루는 데이터, 변수의 양이 달라서, 공공데이터 포털 등을 참고하여 많은 양의 데이터를 전처리하고 통계 분석을 해보는 것도 좋을 것 같습니다. 이를 통해 유의미한 결과를 만들어내면 자기소개서나 면접에서 어필할 만한 경험이 될 수 있습니다. 자격증의 경우 리서치 종사자 대부분 사회조사분석사 2급은 가지고 있는 것 같고, ADSP나 빅데이터 분석기사, 정보처리기사 등의 자격증이 주로 관련이 있습니다.

Q. 선배님의 취업 준비과정이 궁금합니다.(스펙 및 직무역량개발 등)

“제가 처음 리서처가 되고자 했던 계기는 교내 취업 프로그램 중 빅데이터 관련 청년 취업 아카데미였습니다. 취업 준비에서 가장 어려웠던 부분이 기업분석과 자소서, 면접 준비였는데 같이 하는 친구와 멘토가 있다는 게 많이 도움이 됐습니다. 또 R을 이용하여 공공데이터 활용 프로젝트를 진행했습니다. 또 4학년이 되는 겨울에 취업 준비를 시작해서 1년 학교를 다니는 동안 통계 지식이나 SPSS를 활용하는 프로젝트에 적극적으로 참여하여 경험을 쌓았습니다. 졸업 후에는 한국은행에서 통계 조사 보조원으로 아르바이트를 하면서 공백 기간에 하는 활동을 업계와 연관 지을 수 있도록 했습니다. 같은 기간에 사회조사분석사 2급이나 컴퓨터활용능력 2급 등 자격증을 취득하기도 했습니다.

Q. 선배님만의 자소서 준비 및 면접 Tip이 있으신가요?

“자소서나 면접에서 가이드가 필요할 때 학교 취업진로지원센터나 취업 프로그램이 도움이 많이 됐습니다. 그리고 자소서를 매번 다르게 쓰기에는 시간이 너무 오래 걸리기 때문에, 프로젝트나 직무 관련 경험을 하는 동안 간략하게 정리해두면 다양한 자소서 항목들에 가져와서 활용하기 좋습니다. 또 면접 준비할 때는 꼭 면접 시뮬레이션을 하며 동영상으로 찍어 보는 것을 추천합니다. 나도 모르는 긴장했을 때의 내 습관을 알 수 있기 때문에 많은 도움이 되었습니다. 나머지 부분들은 취업진로지원 센터에서 더 많은 도움을 받을 수 있을 것 같습니다.

Q. 학교에서 도움 받았던 교육, 강의, 프로그램을 추천해주세요.

“청년 취업 아카데미 중 빅데이터 분석 실무 프로그램이 진로를 결정하는데 도움이 됐습니다. 방학이라는 짧은 기간이 PYTHON 등의 프로그램을 배우기는 부족했지만, 같은 시기의 동기들과 함께 취업을 위해 고민하고, 선의의 경쟁을 할 수 있다는 점에서 추천합니다. 취업을 빨리하고 싶을 때는 혼자 고민하기보다는 같은 환경의 사람들이 모여있는 곳에 찾아가는 것이 도움이 많이 될 것 같습니다.

Q. 취업활동 시기에 이용하셨던 구직사이트 및 커뮤니티를 알려주세요.

“사람인 같은 구인 구직 사이트를 자주 보며 내가 관심 있는 직무에서 주로 많이 나오는 키워드가 무엇인지 파악했고, 회사에 지원하기 전 잡플래닛에서 기업 리뷰를 보는 것이 회사의 분위기를 파악하는 데 꽤 유용했습니다.

Q. 취업을 준비함에 있어 가장 중요한 것은 무엇이라고 생각하나요?

“위에 말했듯이 같은 상황의 사람이 많은 곳에서 취업 관련된 환경에 자신을 노출하는 것이 중요하다고 생각합니다. 물론 혼자 잘하는 사람도 있겠지만, 앞으로의 길을 생각할 때 함께 고민해줄 사람이 있고, 경쟁도 되면서 추진력을 많이 얻을 수 있는 장점이 있습니다.

Q. 후배들을 위해 해주고 싶은 말은?

“화이팅!!



Part 2.



기업 소개

- 회사명 대전문창 초등학교
- 직무명 전문상담교사
- 입사연도 2021

졸업생 소개

- 학과(전공) 심리학과
- 학번 2016
- 성명 안O정
- 졸업년월 2020.02.

주요 자격증

교원자격증(전문상담교사 2급), 한국사 자격증 3급

주요 활동(대학/취업 전)

활동

- ▶ 교직 이수
- ▶ 교생실습
- ▶ 행복멘토링 멘토 활동
- ▶ 교육봉사활동(60시간 이상)

학내 진로취업 교과

- ▶ (비교과) 동문 및 실무자 멘토링 특강 참여

Q. 선배님이 근무중인 회사는 어떤 회사인가요?

“제가 근무 중인 곳은 대전에 있는 초등학교입니다. 전교생이 160명대로 매우 적고, 교원 수도 24명으로 다른 학교에 비해 적은 편입니다.

Q. 업종, 기업, 직무 선택 계기 및 이유는 무엇입니까?

“중학생 때부터 상담에 관심이 있었고, 고등학생 때 진로상담을 하다가 상담교사라는 직업을 알게 되었습니다. 안정적인 공무원이라는 것, 그리고 청소년들의 이야기를 들어주며 그들이 좋은 길로 향하도록 함께하는 직업이라는 것에 흥미를 느껴 상담교사가 되기로 결심하였습니다.

Q. 현재 어떤 업무를 담당하고 계신가요?

“제 업무는 Wee클래스 운영, 즉 상담 업무와 상담 이외의 업무로 나눌 수 있습니다. 먼저 Wee클래스 운영 업무는 말 그대로 상담실을 운영하는 업무입니다. 개인상담과 집단상담을 통해 학생들이 학교 생활에 적응하고 긍정적 자아개념을 형성할 수 있도록 돕습니다. 또한 매년 계획에 따라 학생들을 위한 행사나 프로그램을 운영합니다. 이외에도 또래 상담부 운영, 교사 자문, 심리검사 등이 Wee클래스 운영에 포함됩니다. 다음으로 상담 업무는 아니지만, 학교 업무분장에 따라 맡은 업무가 있습니다. 저는 올해 ‘학교폭력 예방’, ‘아동학대’, ‘생명존중교육’ 등의 업무를 맡고 있습니다. 대략적으로 설명을 드리자면 세 업무 모두 공통적으로는 계획을 세우고, 학생·교직원·학부모 대상 교육을 진행하며, 관련된 캠페인 등의 행사를 진행하는 업무라고 할 수 있습니다. 학교의 규모와 그 해의 업무 분장에 따라 상담 이외의 업무는 변경될 수 있습니다.

Q. 업무 하루 일과는 어떻게 되나요?

“ 보통 학생들의 수업을 하는 오전과 방과 후인 오후의 업무가 다릅니다. 오전에는 주로 행사나 프로그램, 교육의 계획서를 작성하고 이전에 했던 상담에 대한 일지를 작성하는 등 행정적인 업무를 합니다. 때로는 담임교사의 요청이 있을 시 교실에 들어가 해당 학생에 대한 행동 관찰을 하기도 합니다. 이후 학생들이 수업을 마친 후에는 상담과 또래 상담부 운영, 교사 자문 등의 업무를 합니다. 상담은 원칙적으로 방과 후에 진행하는 것으로 하지만 방과 후에 상담을 받을 수 없거나 긴급한 경우 오전이나 점심시간에 상담을 진행하기도 합니다.

Q. 직무를 수행하기 위해 필요한 필수 역량을 소개해주세요.

“ 전문상담교사로서 이 직무를 수행하기 위해 필요한 필수 역량은 의사소통 능력입니다. 상담을 하는 데에도 꼭 필요한 역량이기도 하지만, 다른 동료 교사들과의 커뮤니케이션이 매우 중요하기 때문입니다. 특히 초등학교의 경우 학생들과 지내는 시간이 많은 담임교사와 소통이 잘 될수록 학생의 변화가 빠른 경우가 많습니다. 이외에도 업무를 할 때 다른 교사들의 협조를 구하는 일이 많은 편이라 의사소통 능력이 필수 역량이라고 생각합니다.

Q. 같은 직무에 입사하고 싶은 후배들은 어떤 것을 준비하면 도움이 될까요?

“ 일단 전문상담교사가 되기 위해서는 교직 이수나 교육대학원 진학을 통하여 교원자격증을 취득해야 합니다. 이후 임용고시를 합격해야 한다는 것 말고는 전문상담교사가 되기 위해 필수적인 것은 없습니다. 이외에 필수는 아니지만, 학교에 들어가기 전에 미리 여러 연수를 듣는 것이 도움이 될 것 같습니다. 예를 들어 초등학교 같은 경우에는 언어 상담 보다는 놀이치료, 미술 치료 등 매체를 이용한 치료를 많이 사용하기 때문에 관련된 연수를 듣는 것을 추천합니다. 또한 청소년 상담사나 임상심리사 2급 자격증을 취득하면 사용할 수 있는 심리검사의 폭이 넓어지기 때문에 취득하는 것이 도움이 될 것 같습니다.

Q. 선배님의 취업 준비과정이 궁금합니다.(스펙 및 직무역량개발 등)

“ 저는 우선 학부생 때 교직 이수를 하였고 졸업 후에 바로 임용고시 준비를 하였습니다. 일반 기업으로 취업을 준비하는 것이 아니다 보니 취업을 위해 스펙을 쌓겠다는 생각은 하지 않았습니다. 임용고시를 보기 위해 한국사 자격증을 취득한 것 정도가 있겠습니다. 상담교사로서 직무역량을 개발하기 위해서는 관련 도서를 많이 찾아보았고 각종 상담 스터디에 참여했습니다. 학부 시절에는 학교에서 진행하는 프로그램들에도 적극적으로 참여하였습니다. 이러한 경험들이 후에 면접을 보고 실제로 학교 현장에서 상담을 할 때에도 큰 도움이 되었습니다.

Q. 선배님만의 자소서 준비 및 면접 Tip이 있으신가요?

“ 자기소개서는 작성하지 않았고, 면접은 임용고시 면접이라서 사기업 면접과는 다를 수 있습니다. 임용고시 면접에서 가장 중요한 것은 좋은 교사가 되겠다는 진정성입니다. 창의적인 아이디어나 많은 이론들에 대한 지식은 면접에서 높은 점수를 받는 데에는 도움이 되지 않았습니다. 또한 항상 웃는 얼굴과 자신감 있는 표정이 중요합니다. 면접 tip을 한가지 꼽자면 면접 스터디를 하는 것입니다. 하지만 그냥 형식적인 스터디가 아니라 항상 실전처럼 진행하는 스터디여야 합니다. 스터디원들에게 피드백도 받고 영상도 찍어보면서 스스로가 어떤 모습으로 보이는지 알고 있어야 합니다. 때로는 항상 하는 스터디원들이 아니라 낯선 사람들과 일회성 스터디를 진행하는 것도 좋습니다. 그렇게 하면 실전처럼 긴장감을 가지고 연습해볼 수 있습니다.

Q. 학교에서 도움 받았던 교육, 강의, 프로그램을 추천해주세요.

“ 학교에서 했던 모든 활동, 강의를 도움이 되었지만 몇 가지를 정해야 한다면 ‘상담이론 및 실습’ 강의와 행복 멘토링 활동, 교육봉사 활동을 추천하고 싶습니다.

먼저 ‘상담이론 및 실습’ 강의에서 다루는 내용들이 졸업 후 임용고시 준비를 할 때 많은 도움이 되었습니다. 임용고시 공부를 할 때 매우 많은 이론들에 대해 암기해야 하는데 강의를 통해 여러 상담 이론들에 대한 이해가 선행되어 있다보니 암기하기가 훨씬 수월하였습니다. 또한 학교 현장에서 상담을 진행할 때에도 강의에서 진행했던 실습이 많은 도움이 되었습니다.

다음으로 행복 멘토링 활동입니다. 3, 4학년 때 멘토로 활동하였는데, 이때 직접 멘티와 만나 상담하고 정기적으로 슈퍼비전을 받았던 경험이 이후 학교 현장에서 큰 도움이 되었습니다.

마지막으로 교육봉사 활동입니다. 교직 이수를 위해 필수로 교육봉사 시간을 채워야 해서 하게 된 활동인데, 봉사 시간 외에도 얻은 것이 너무나 많았습니다. 특히 청소년과 직접 대면할 수 있는 활동을 하는 것을 추천합니다. 저는 검정고시를 준비하는 학생을 대상으로 한국사 멘토링을 하였는데, 주변에 학생들이 없는 저에게는 직접 학생과 대화를 나누는 시간을 가질 수 있다는 것 자체가 도움이 되었습니다. 또한 한국사 멘토링을 진행하였기 때문에 이후 한국사 자격증을 취득할 때에도 도움이 되었습니다.

Q. 취업활동 시기에 이용하셨던 구직사이트 및 커뮤니티를 알려주세요.

“ 구직사이트는 따로 이용하지 않았습니다. 커뮤니티는 주로 ‘한마음 교사되기’라는 다음카페를 이용하였습니다. 임용고시를 준비하는 사람이나 현직 교사들이 가입되어있는 카페이기 때문에 많은 정보를 얻을 수 있었고, 스터디를 구하는 데에도 유용하였습니다.

Q. 취업을 준비함에 있어 가장 중요한 것은 무엇이라고 생각하나요?

“ ‘자신에 대해 아는 것’이 가장 중요하다고 생각합니다. 제 주변에 취업을 준비하는 분들 중 몇몇은 자신이 무엇을 좋아하는지, 무엇을 잘하는지에 대한 고민 없이 단순히 ‘내 전공은 이거니까’, ‘주변에서 좋다고 하니깐’ 라는 생각으로 직업을 결정하고는 합니다. 보통은 이런 경우 취업을 하는 것 자체가 중요하다고 생각하여 결정한 경우인데, 취업을 하고 나서 후회하게 될 가능성이 높고 이후 다른 직무로 이직을 하게 되면 경력에도 도움이 되지 않습니다. 현재 선택한 직업에 대하여 내가 좋아하고, 또 잘 할 수 있는 일이라는 확신이 들지 않으면 좀 더 고민하는 시간을 가져보는 것도 좋겠습니다.

Q. 후배들을 위해 해주고 싶은 말은?

“ 취업을 준비함에 있어 자신에 대해 아는 것이 가장 중요하다고 하였는데, 이러한 고민을 하기 가장 좋은 시기가 바로 대학 시절, 후배님들의 입장에서는 바로 지금이라고 생각합니다. 저 또한 대학 생활에서 얻은 것이 너무나 많기 때문에 대학생으로서 누릴 수 있는 여러 경험들을 충분히 해보시기 바랍니다. 학교에서 하는 많은 프로그램, 대외활동 등에 참여하면서 자신에 대해 충분히 고민해보고, 자신만의 진로 로드맵을 개발해나가시면 좋겠습니다.

5. 경력개발 Tip

01 학과(전공) 능력 개발 및 주요 진출분야 진출을 위한 추천 자격증

진로트랙	구분	자격증명	시행처 (발급기관)	자격증 정보 링크
일반 심리사	민간 자격증	일반심리사	한국심리학회	https://www.koreanpsychology.or.kr/
임상/ 상담심리사	국가 자격증	임상심리사 2급	한국산업인력공단 (보건복지부)	https://www.q-net.or.kr/crf005.do?id=crf00505&gSite=Q&gld=&jmCd=9540&examInstiCd=1
		정신건강 임상심리사 2급	한국산업인력공단 (보건복지부)	http://www.q-net.or.kr/crf005.do?id=crf00503&jmCd=0717
		전문상담 교사 2급	교육부	https://www.sen.go.kr/web/services/bbs/bbsList.action?bbsBean.bbsCd=23
		직업상담사 2급	한국산업인력공단 (고용노동부)	https://www.q-net.or.kr/crf005.do?id=crf00505&jmCd=9511
		청소년 상담사 3급	한국산업인력공단 (여성가족부)	https://www.q-net.or.kr/crf005.do?id=crf00503&jmCd=9755
	민간 자격증	임상심리 전문가 2급	한국임상 심리학회 (한국심리학회)	https://www.kcp.or.kr/new/page/sub03_2_1.asp
		상담심리사 2급	한국상담 심리학회 (한국심리학회)	https://krcpa.or.kr/user/sub02_6.asp
	산업/ 조직심리사 및 조사분석사	국가 자격증	사회조사 분석사 2급	한국산업인력공단 (통계청)
소비자전문 상담사			한국산업인력공단 (공정거래위원회)	https://www.q-net.or.kr/crf005.do?id=crf00505&gSite=Q&gld=&jmCd=9538&examInstiCd=1
경영지도사 (인적자원 관리)			한국산업인력공단 (중소벤처기업부)	http://www.q-net.or.kr/crf005.do?id=crf00505&jmCd=9701
민간 자격증		인사조직 심리사	한국산업및조직 심리학회 (한국심리학회)	https://www.ksiop.or.kr/sub2_3
범죄 심리사	민간 자격증	범죄심리사 1급	한국사회및 성격심리학회 (한국심리학회)	https://www.ksppa.or.kr/html/?pmode=psychologyfirst
인지학습 심리사	민간 자격증	인지학습 심리사	한국인지및생물 심리학회 (한국심리학회)	https://cogpsych.jams.or.kr/co/com/EgovMenu.kci?s_url=/po/community/fre eBoard/boardList.kci?boarSequ=000000000704&s_MenuId=MENU-00000 0000063002&accnId=AC0000000013

참고자료: 심리학 관련 자격증

자격증명	시험과목	검정방법	합격기준	응시자격	관련트랙명
일반 심리사	<ul style="list-style-type: none"> 기초심리학(생리심리학, 인지심리학, 성격심리학, 사회심리학, 심리통계학(연구방법론) 등) 응용심리학(임상심리학(이상심리학, 심리검사), 상담심리학(심리치료), 건강심리학, 범죄 및 법심리학, 산업 및 조직심리학, 소비자 및 광고 심리학, 직업윤리 등) 	<ul style="list-style-type: none"> 필기 	<ul style="list-style-type: none"> 기초심리학 25점 이상, 응용심리학 17점 이상, 전 과목 평균 60점 이상 	<p>다음 중 하나 이상 해당하는 자</p> <ul style="list-style-type: none"> 심리학과 졸업예정자(4학년 2학기로 복수전공자 포함) 심리학과 졸업생(복수 전공자 포함) 심리학과 대학원 재학생(학부 타 전공자는 대학원 수료자 및 수료 예정자) 졸업(예정)증명서에 ○○심리 ○○학 전공이라고 명기된 경우에만 응시 가능 	심리학 전공자에게 기본이 되는 자격증으로 전체 트랙 추천
정신건강 임상 심리사 2급	<ul style="list-style-type: none"> 필기: 심리학개론, 이상심리학, 심리검사, 임상심리학, 심리상담 실기: 임상실무 	<ul style="list-style-type: none"> 필기 실기 	<ul style="list-style-type: none"> 필기: 매 과목 40점 이상, 전 과목 평균 60점 이상 실기: 60점 이상 (100점 만점) 	교육법에 의한 대학 또는 이와 동등한 학력이 있다고 교육부장관이 인정하는 학교에서 심리학을 전공한 학사학위 이상 소지자로서 보건복지부장관이 지정한 전문요원 수련 기관에서 1년 이상 수련을 마친 자.	임상심리사 트랙
임상심리사 2급	<ul style="list-style-type: none"> 필기: 심리학개론, 이상심리학, 심리검사, 임상심리학, 심리상담 실기: 임상실무 	<ul style="list-style-type: none"> 필기 실기 	<ul style="list-style-type: none"> 필기: 매 과목 40점 이상, 전 과목 평균 60점 이상 실기: 60점 이상 	임상심리와 관련하여 1년 이상의 실습 수련을 받은 자 또는 2년 이상의 실무에 종사한 자로서 대학졸업자 및 졸업예정자	임상심리사 트랙
전문상담 교사 2급	<ul style="list-style-type: none"> 기본이수영역: 심리학개론, 아동심리학, 청소년심리, 학습심리학, 성격심리학, 이상심리학, 심리검사, 상담이론과실제, 집단상담, 가족상담, 특수아상담, 심리치료(임상심리학), 상담실습, 진로상담/진로지도/ 직업정보/직업교육론 	<ul style="list-style-type: none"> 기본 이수 과목 교직학점 이수 	<ul style="list-style-type: none"> 기본이수과목(전공): 7과목 이상, 21학점 이상 선택 이수. 평균성적 75/100 이상. 교직학점: 교직이론 12학점, 교직소양 6학점, 교육봉사및실습 4 학점 필수 이수. 평균성적 80/100 이상 	<p>2학년 진급시 신청(동계방학 중 모집). 학년 당 3명.</p> <ul style="list-style-type: none"> 교원자격증 발급 자격 대상자: 대학의 상담 또는 심리학 관련 학과 졸업자로서 재학 중 소정의 교직학점을 취득한 자 	임상심리사 트랙
상담심리사 2급	상담심리학, 발달심리학, 정신건강, 학습심리학, 심리검사	<ul style="list-style-type: none"> 필기 	매 과목 40점 이상, 전 과목 평균 60점 이상	<p>다음 중 하나 이상 해당하는 자</p> <ul style="list-style-type: none"> 상담관련 분야 학사학위 & 2년 이상 상담 경력 상담관련 석사과정 또는 그 이상의 학력 & 1년 이상 상담경력 비 상담분야 학사학위 & 3년 이상 상담 경력 	임상심리사 트랙
직업상담사 2급	직업상담심리학, 직업정보론, 노동시장론, 노동관계법규	<ul style="list-style-type: none"> 필기 실기 	<ul style="list-style-type: none"> 필기: 매 과목 40점 이상, 전 과목 평균 60점 이상 실기: 60점 이상 	만 20세 이상	임상심리사 트랙
청소년 상담사 3급	<ul style="list-style-type: none"> 필수과목: 발달심리, 집단상담의 기초, 심리측정 및 평가, 상담이론, 학습이론 선택과목(택1): 청소년이해론, 청소년수련활동론 	<ul style="list-style-type: none"> 필기 	매 과목 40점 이상, 전 과목 평균 60점 이상	<p>다음 중 하나 이상 해당하는 자</p> <ul style="list-style-type: none"> 대학 및 『평생교육법』에 의한 학력이 인정되는 평생교육시설의 상담관련 분야 졸업(예정)자이상인 자 	임상심리사 트랙

자격증명	시험과목	검정방법	합격기준	응시자격	관련트랙명
청소년 상담사 3급				<ul style="list-style-type: none"> •전문대학 및 다른 법령의 규정에 의하여 이와 동등한 학력을 인정받는 기관에서 상담관련 분야를 전공하고 전문학사를 취득한 자로서 상담실무 경력이 2년 이상인 자 •대학 및 다른 법령의 규정에 의하여 이와 동등한 학력을 인정받는 기관에서 상담관련 분야가 아닌 다른 분야를 전공하고 학사학위를 취득한 후 상담실무 경력이 2년 이상인 자 •전문대학 및 다른 법령 규정에 의하여 이와 동등한 학력을 인정받는 기관에서 상담관련 분야가 아닌 분야를 전공하고 전문학사를 취득한 후 상담실무 경력이 4년 이상인 자 •고등학교를 졸업하고 상담 실무경력이 5년 이상인 자 •제 1호 내지 제 4호에 규정된 자와 동등 이상의 자격이 있다고 여성가족부령이 정하는 자 	임상심리사 트랙
산업 및 조직심리사	인사심리학, 조직심리학, 심리검사 및 측정, 통계 및 조사방법	•필기	<ul style="list-style-type: none"> •매 과목 60점 이상, 전 과목 평균 70점 이상 •전체 평균 70점 이상인 자로서 60점 미만의 과목이 있을 경우, 차기 시험에 한해 합격과목 면제 	<p>다음 중 하나 이상 해당하는 자</p> <ul style="list-style-type: none"> •심리학과나 관련학과의 전공을 하고 있는 자(복수전공, 부전공 가능)로 현재 심리학 전공 교과목을 18학점 이상 수강한 재학생 •상기 조건을 충족한 졸업생 	산업/조직 심리사 및 조사분석사 트랙
사회조사 분석사 2급	<ul style="list-style-type: none"> •필기: 조사방법론, 사회통계 •실기: 사회조사실무(설문작성, 단순통계처리 및 분석) 	<ul style="list-style-type: none"> •필기 •실기 	<ul style="list-style-type: none"> •필기: 매 과목 40점 이상, 전 과목 평균 60점 이상 •실기: 60점 이상 		산업/조직 심리사 및 조사분석사 트랙
범죄심리사 1급	자격 취득을 위해 이수한 교육 과정에 대한 종합시험 형태의 필기시험 (범죄심리 원론, 개별범죄의 특성, 범죄자 분류 및 평가, 교정과 처우 등)	<ul style="list-style-type: none"> •필기 •현장 수련 •수련 	<ul style="list-style-type: none"> •매 과목 60점 이상, 전과목 평균 60점 이상 •현장실습: 600시간 이상 •수련: 300시간 이상 	<ul style="list-style-type: none"> •심리학 전공/복수전공 4학년 이상 •자격관리위원회가 인정하는 별도의 중급 교육과정(100시간)을 이수하고 자격시험에 합격 <p>[교육면제과목(총20시간): 범죄심리학(6), 법심리학(6), 사회심리학(6), 성격심리학(3), 발달심리학(3), 심리평가(6), 상담심리학(6), 이상심리학(3), 임상심리학(3), 범죄학(3), 법학개론(3), 형사정책(3)]</p>	범죄심리사 트랙
인지학습 심리사	<ul style="list-style-type: none"> •필수과목: 심리학개론, 인지학습심리학, 인지학습검사 •선택과목(택1): 발달심리학, 상담심리학, 동기/정서심리학 	<ul style="list-style-type: none"> •필기 •수련 	매 과목 60점 이상 (60점 미만인 과목은 2년 이내에 재응시 불가. 2년을 초과하면 이전 시험점수는 인정 불가)	<p>다음 중 하나 이상 해당하는 자</p> <ul style="list-style-type: none"> •심리학 및 관련 전공의 4년제 대학 학사학위(취득예정)자 혹은 대학원에서 심리학을 전공한 석사학위 이상 소지자로서 소정의 수련과정을 이수한 사람 •2년제 이상 대학의 학사학위자로 인지학습 관련분야의 실무에 종사한 경력이 2년 이상인 사람으로서 소정의 수련과정을 이수한 사람 	인지학습 심리사 트랙
청소년 지도사	청소년육성제도론, 청소년지도 방법론, 청소년심리 및 상담, 청소년 문화, 청소년활동, 청소년프로그램 개발과 평가, 청소년문제와 보호, 청소년복지	<ul style="list-style-type: none"> •8개 교과목 이수 •면접 	<ul style="list-style-type: none"> •면접 점수 10점 이상(15점 만점) 	2급 청소년지도사자격검정에 필요한 과목을 모두 전공과목으로 이수한 자	청소년학협동 전공과 관련된 자격증

02 학과(전공) 연계 대외 활동 추천 사이트

구분	사이트명	웹주소	비고
학술	한국심리학회	http://www.koreanpsychology.or.kr	산하 15개 분과
	American Psychological Association	https://www.apa.org/	
	Encyclopedia of Psychology	http://www.psychology.org/	
	한국학교심리학회	http://www.schoolpsych.or.kr/user/index.asp	
	한국인지 및 생물 심리학회	https://cogpsych.jams.or.kr/co/main/jmMain.kci	
	한국산업 및 조직심리학회	https://www.ksiop.or.kr/	
	한국발달심리학회	https://www.baldal.or.kr/user/index.asp	
	한국임상심리학회	https://www.kcp.or.kr/new/intro.asp	
	한국상담심리학회	https://krcpa.or.kr/user/intro.asp	
채용 사이트	한국심리학회 구인 페이지	https://www.koreanpsychology.or.kr/user/kcp640pm/list.asp	
	하이브레인넷	https://www.hibrain.net/abroadlife	
	훈장마을	www.hunjang.com	
	김박사넷	https://phdkim.net/	
	카운잡	https://www.counjob.co.kr/	
	심리잡	https://www.xn--jk1bk1kwpgmc71l.com/	
	복지넷	https://www.bokji.net/	
	심리아	www.simriya.kr	
진로/ 취업 정보	대학교/대학원 정보	https://www.koreanpsychology.or.kr/user/sub03_2_1.asp	한국심리학회 내 대학원/자격증 정보
	심리학 자격증 소개	https://www.koreanpsychology.or.kr/user/sub03_1_2.asp	
	전문상담교사 임용시험 대비방	https://cafe.daum.net/consuling	
	한마음 교사되기	https://m.cafe.daum.net/teacherexam/	교원임용고시
	대학원 입학 준비 모임	https://cafe.naver.com/daehakwon	
	인사쟁이가 보는 실무카페	https://cafe.naver.com/ak573	

6. 학내 추천 교과 및 비교과 프로그램

구분	프로그램명	프로그램 소개	추천 대상	개설시기				담당부서 (연락처)
				1학기	하계 방학	2학기	동계 방학	
학습법	한림멘토링	고학년 멘토와 저학년, 편입생, 복수전공생 등 멘티와의 전공/기초학습 향상 멘토링 활동 지원	전체 학년	○		○		교육혁신센터 (3041)
	시 기반 좋은 수업 추천 하기 공모전	재학생의 지적 자극을 촉진하여 상상력과 호기심에 날개를 달아주는 좋은 수업 발굴	전체 학년	○		○		
	Learning Tips	다양하고 최신의 학습 관련 정보를 담은 Tips 공유로 효과적인 학습 전략 제공	전체 학년	○		○		
	HCCC 학습역량 강화 프로그램	신입생과 재학생의 대학생활 설계, 자기관리 능력 배양, 고차적 사고력 향상을 위한 학습전략 특강 제공	전체 학년	○		○		교육혁신센터 (3047)
	상생러닝디딤돌 프로그램	직전 학기 학사경고자를 대상으로 대학 생활에 필요한 정보 제공과 상담(멘토링)을 통해 대학 생활 적응 및 학습력 제고를 위한 프로그램	전체 학년	○		○		
	Learning Portfolio 공모전	일련의 학습 과정을 정리함으로써 객관적인 자기 평가 및 긍정적인 학습 성취 경험 획득	전체 학년	○		○		
진로	[교과] 진로설계	저학년의 진로설정 지원을 위한 교과목으로 나의 직무매칭도 찾기, 취업사이트 활용하기, 직업가치관, 이력서 항목 이해, 커리어로드맵 작성 등으로 교과 운영	1, 2학년 (간호의대 제외)	○		○		취업진로지원센터 (1082)
	[교과] 직무 및 기업탐색	학생들의 기업 및 직무분석 역량강화를 위해 전·현직자가 직접 해당 기관의 직무와 기업에 대해 알려주는 특강 형태 교과과정	2, 3학년 (간호의대 제외)	○		○		
	진로탐색 교육과정	저학년의 자기이해 및 진로탐색, 진로설정을 지원하기 위한 프로그램으로, 기본과정-확장과정-심화과정 형태로 단계별 교육 제공	1, 2학년	○		○		취업진로지원센터 (1083)
	진로캠프	저학년 대상 진로 설정 및 직무탐색을 위한 단기 집중 캠프로 합숙형 또는 비합숙형으로 운영	1~3학년		○		○	
	진로 소그룹 컨설팅	저학년의 자기이해 및 진로탐색, 진로설정 지원을 위한 소그룹 컨설팅 프로그램(한all한all 진로 고민 풀어보기 등)	1, 2학년	○		○		대학일자리플러스센터 (1088, 1089)
	적성·흥미·성격검사 기반 자기이해	자기 이해 및 직무 매칭을 위한 검사 도구 활용 프로그램(MBTI, STRONG, E-DISC, 버크만, 프레디저 카드, 워크넷 심리검사 등)	전체 학년	○	○	○	○	
	진로상담	진로 탐색, 복수전공 및 진로 설정을 위한 1:1 진로상담(대면/비대면 운영)	전체 학년	○	○	○	○	

구분	프로그램명	프로그램 소개	추천 대상	개설시기				담당부서 (연락처)
				1학기	하계 방학	2학기	동계 방학	
직무 역량	직무역량강화 멘토링	(주)코멘토 현직자 직무부트캠프로 3~7년차 현직자 멘토와 5주간 현업과제를 수행하는 체험형 직무교육 프로그램	전체 학년	○		○		취업진로지원센터 (1083)
	외국계 기업 및 해외 취업 교육과정	국내 외국계 기업 및 해외 글로벌 기업 취업을 위한 정보수집 및 채용전형 단계별 교육	전체 학년	○		○		
	공공기관 취업 교육과정	공공기관 취업을 목표로 하는 학생들을 위한 NCS 채용 전형 단계별 교육	전체 학년	○		○		
	기초 및 직무역량교육	예비 사회인이 갖춰야 할 OA 및 IT 역량, 비즈니스 역량, 리더십 및 커뮤니케이션 역량, 4차산업혁명 대비 직무 역량 교육 운영	전체 학년	○		○		
	덕업일치 프로젝트 (덕후양성소, 덕후 경진 대회)	학생의 관심사와 재능을 콘텐츠로 제작하여 개인별 온라인 브랜딩 채널을 만들 수 있도록 지원하는 교육	전체 학년			○		
	Vision Fair(동문 선배 직무 멘토링)	동문 선배와의 소그룹 직무 멘토링을 통해 동문 선배가 진출한 기업, 직무를 탐색하고 대학생활을 설계할 수 있도록 지원하기 위한 프로그램	전체 학년			○		
취업	[교과] 취업성공전략	고학년의 실전 취업 준비를 지원하기 위한 교과목으로 이력서/자소서 완성, 모의면접 실습, 채용 설명회 및 기관(업) 방문연계 등으로 교과 운영	3, 4학년 (간호, 의대 제외)	○		○		취업진로지원센터 (1082)
	취업준비 교육과정	고학년의 취업준비를 지원하기 위한 프로그램으로, 기본과정-확장과정-심화과정 형태로 단계별 교육 제공(산업 및 기업분석, 채용전형 단계별 교육 등)	3, 4학년	○		○		취업진로지원센터 (1083)
	취업캠프	고학년의 취업준비 역량 강화를 위한 채용전형 단계별 실습형 단기 집중 캠프로 합숙형 또는 비합숙형으로 운영	3, 4학년		○		○	
	기업탐방 프로그램	우수인증기업 및 강소기업 탐방 프로그램으로 기업 현장 탐방과 대표 및 실무자 특강을 통해 기업과 채용 전형에 대한 이해 지원	전체 학년	○		○		현장실습지원센터 (1086)
	취업 소그룹 컨설팅	고학년의 실전 취업을 지원하기 위한 소그룹 컨설팅 프로그램으로, 자기소개서 작성 및 컨설팅, 실전 모의 면접으로 프로그램 운영	전체 학년	○		○		
	취업상담	직무 탐색, 직무설정, 채용전형 단계별 컨설팅, 잡매칭을 위한 1:1 취업상담(대면/비대면 운영)	전체 학년	○	○	○	○	대학일자리 플러스 센터 (1088, 1089)
	응급취업상담	4학년 및 졸업생 대상 상담프로그램으로 3일만에 자기소개서 및 면접을 완성하는 프로그램	졸여자, 졸업생		○		○	
창업	창업동아리	창의적인 아이디어를 가진 학생 발굴 및 체계적인 교육 프로그램 운영을 통한 창업 사업화 지원	전체 학년	○		○		창업교육센터 (3296, 3298)

구분	프로그램명	프로그램 소개	추천 대상	개설시기				담당부서 (연락처)
				1학기	하계 방학	2학기	동계 방학	
창업	창업멘토링	창업컨설팅 전문가의 주기적인 만남을 통한 집중적인 팀 트레이닝 교육	전체 학년	○	○	○		창업교육센터 (3296, 3298)
	창업경진 대회	창업동아리 학생 및 재학생을 대상으로 창의적이고 우수한 창업 아이템을 발굴하는 기회의 장을 마련하고 창업 인재 양성 기회 마련	전체 학년	○		○		창업교육센터 (3296, 3298)
	사업계획서 작성 교육	아이템 타당성 검증 및 창업 사업화를 위한 제안서 작성법 교육	전체 학년	○		○		창업교육센터 (3296, 3298)
	스피칭 교육	프레젠테이션 기획 및 발표 컨설팅, PT 스피칭을 통한 사업계획서 발표 능력 향상 교육	전체 학년	○		○		창업교육센터 (3296, 3298)
어학 & 글로벌 역량	글로벌 멘토링인중	본교 신·편입 외국인 유학생이 있는 학과에 멘토 배정 후, 학사 관련 내용 및 한국 생활 전반에 걸쳐 멘티에게 정보 및 도움 제공	멘토: 2~4학년 멘티: 1학년	○		○		글로벌교류센터 (1348)
	영어클리닉	튜터 상담을 통해 재학생들이 영어 학습 고민을 해결하고 자기주도 학습 역량을 강화하는 프로그램	전체 학년	○		○		영어교육센터 (2972)
	글로벌우수 역량 인증제	일정 수준의 어학 기준을 충족하는 학생들을 대상으로 글로벌 역량을 심사하여, 심사 통과 시 학생에게 인증서를 발급하고 장학금을 지급하는 프로그램	전체 학년	○		○		영어교육센터 (2974)
IT 역량	[SW빌리지] 정주형 교육 프로그램	한림대학교에 재학 중인 SW비전공학부 및 전공생 등을 대상으로 소프트웨어 및 코딩 등 SW 교육 진행	전체 학년	○	○	○		SW중심대학 사업단 (3346)
기본 소양	심비우스 독서 골든벨	재학년 대상 명저에 대한 리터러시 역량 및 인문학적 소양 향상을 위한 비교과 프로그램	전체 학년			○		일송자유교양 대학 교학팀 (2756)
	심비우스 시리즈 (북클럽, 공모전)	제시된 특정 주제에 대해 글쓰기의 고유한 생각이 담긴 학술 에세이, 사회비평, 문화평론 중 하나를 선택해 작성, 팀별로 관심 분야의 책을 선정해 읽고 정기적으로 만나 생각을 나누는 후 활동 보고서 작성	전체 학년	○		○		일송자유교양 대학 교학팀 (2755)
	건강체력 증진을 위한 비교과 프로그램	재학생 대상 기초체력 증가 및 체지방 감소와 자기주도적 운동습관을 기르기 위한 신체활동 프로그램	전체 학년	○	○	○		일송자유교양 대학 교학팀 체력측정실(3191)
	체력 수준 인지를 위한 체력측정 프로그램	재학생들의 자기 신체 능력 및 체력수준 인지 및 운동 방향 설정을 위한 프로그램	전체 학년	○	○	○	○	일송자유교양 대학 교학팀 체력측정실(3191)
일경험	[교과] 계절학기 현장실습	하계 및 동계방학 기간 중에 진행되는 현장실습 프로그램(2개월)으로 기관 및 기업에서의 직무 실습을 통해 실무역량을 강화하는 프로그램	3, 4학년		○		○	현장실습지원 센터 (1084, 1086~7)
	[교과] 정규학기 현장실습	1학기, 2학기 정규학기 중에 진행되는 현장실습 프로그램(4개월)으로 기관 및 기업에서의 직무 실습을 통해 실무역량을 강화하는 프로그램	3, 4학년	○		○		

7. 학과(전공) 네트워킹

홈페이지



한림대학교 심리학과

<https://psy.hallym.ac.kr/psy/index.do>

카카오톡
채널



한림대학교 심리학과

http://pf.kakao.com/_qivmK

인스타그램



한림대 심리학과

https://instagram.com/psy_palette_23?igshid=YmMyMTA2M2Y=

페이스북



한림대 심리학과

<https://www.facebook.com/pathospsychology>

연락처(행정실)

▶ 전화번호 033-248-1720~1

▶ 이메일 de1720@hallym.ac.kr



주요 진로 및 취업 준비 활용 사이트 (2022.11.30. 기준)

※ 진로·취업 포털사이트 링크 및 운영은 변경될 수 있으므로, 학생 관심 분야별 수시 업데이트하시는 것을 추천합니다.

기업정보 및 기업분석 사이트	금융감독원 전자공시시스템(http://dart.fss.or.kr)	분기보고서, 사업보고서, 정보공시자료
	컴퍼니 가이드(http://comp.fnguide.com)	상장기업 분석 자료
	한국기업평가(http://www.rating.co.kr/)	기업 신용 평가
	NICE신용평가정보(http://www.nicerating.com)	재무제표, 신용평가, 사업전망, 회사개요
	환경컨센서스(http://hkconsensus.hankyung.com/)	국내외 증권사 애널리스트 제공 기업분석리포트
	알리오(http://www.alio.go.kr)	공공기관 경영정보 공개시스템
	잡플래닛(http://www.jobplanet.co.kr)	기업의 채용, 연봉, 면접, 기업리뷰 등
	크레딧잡(https://www.kreditjob.com/)	연봉정보, 입사 및 퇴사율, 매출액, 관련 뉴스
동아비즈니스리뷰(http://www.dongabiz.com)	산업·기업 경영 콘텐츠, 취업진로지원센터 20권 매달 비치	
직업 및 직무, 자격증 정보	잡이룸 http://www.joberum.com 기업분석, 직무분석, 직무사전(역량)	
	진로정보망 커리어넷 http://www.career.go.kr/ 진로심리검사, 직업 학과정보, 진로동영상, 진로상담	
	워크넷 www.work.go.kr 직업심리검사, 직업정보, 학과정보, 직업탐방(직업인인터뷰, 이색직업) 등	
	워크넷 https://www.work.go.kr/jobyoung (청년워크넷) 청년친화강소기업, 취업가이드, 청년채용관, 취업상담 등	
	국가직무 능력표준 www.ncs.go.kr 업종 및 분야별 직무 분석, 직업기초역량 등	
	코멘토 https://comento.kr/edu 현직자 직무부트캠프(미니인턴), 현직자직무소개, 기업정보 등	
	잇다 https://www.itdaa.net 현직자 직무특강 및 멘토링, 직무 사전	
	잡코리아 https://www.jobkorea.co.kr/starter/interview (직무 현직자 인터뷰)	
	사람인 https://www.saramin.co.kr/zf_user/career-information/senior-list (직무 현직자 인터뷰)	
	자소설닷컴 https://jasoseol.com/blog/category/3 (직무돋보기: 영업, 인사, 홍보, 재무, 구매, 기획 직무 정보 제공)	
	주요기업 채용사이트 직무정보 KT&G, CJ그룹, 현대그룹, 두산그룹, 한화그룹, SK텔레콤, 네오위즈게임즈, 포스코, 신세계, 아모레퍼시픽, GS 리테일, 동원그룹, 하이닉스, MBC, 대우건설, 기아자동차, 롯데 그룹	
	사이버진로교육센터 https://www.work.go.kr/cyberedu/main.do (진로설정, 직무이해와 취업준비, 서류전형, 면접전형 등 무료 이리닝 강의)	
	자격증 www.q-net.or.kr (큐넷-국가자격정보) www.pqi.or.kr/ (한국직업능력개발원-국가공인민간자격정보)	
	인턴 정보	중소기업 청년 직무체험 프로그램 https://www.work.go.kr/experi/index.do
미니 인턴 https://miniintern.com/ (2주 인턴실무경험)		
코멘토 직무부트캠프 https://comento.kr/ (5주 인턴실무경험)		

인턴 정보	LINKareer	https://linkareer.com/ (인턴 채용 리스트만 분류·열람 가능)	
	조인스타트업	https://www.joinstartup.co.kr/ (스타트업 인턴 매칭)	
	로켓펀치	https://www.rocketpunch.com/ (스타트업 비즈니스 네트워크, 채용)	
	잡알리오	https://job.alio.go.kr/recruit.do (공공기관 인턴 채용 정보)	
	청년드림	https://yd-donga.com/ (인턴 공고, 인턴 후기, 청년꿀팁 등)	
	리드미	https://www.leadme.today/ (인턴, 취업 에피소드 콘텐츠)	
	우수 중견 /중소기업 정보	청년친화 강소기업(워크넷) https://www.work.go.kr/smallGiants/smallGiantsMain.do	청년친화강소기업 리스트
World Class300 및 글로벌전문기업 http://www.worldclass300.or.kr/corpWc/list.do		World Class300기업 리스트	
중소기업현황정보 http://sminfo.mss.go.kr/		중소기업현황정보, 우수 중소기업 DB	
중견기업 정보마당 https://www.mme.or.kr/PGCS0070.do		중견기업 현황, 중견기업 채용 정보	
일하기 좋은 중소기업 http://goodcompany.korcham.net/		테마별, 업종별, 지역별 우수 중소기업 정보	
커리어 히든챔피언 https://job.career.co.kr/jobs/etc/kangso		강소기업 히든챔피언 소개 및 채용정보	
희망이음프로젝트 http://www.hopelink.kr		일하기 좋은 기업 리스트 청년인재 기업탐방 신청	
이노비즈 http://www.innobiz.net/company/company2_list.asp		이노비즈 인증기업 리스트	
벤처 및 창업		벤처기업협회 https://www.venture.or.kr/#/home/bizNotice/h0203/2	매출 1,000억 이상 벤처기업 리스트
	벤처전문취업포털 http://v-job.or.kr/	벤처기업 채용정보	
	K-스타트업 http://www.k-startup.go.kr	창업교육, 정책자금, 시설·공간, 멘토링, 해외진출 등 창업지원사업 및 콘텐츠 제공	
	창업진흥원 https://www.kised.or.kr/	창업교육, 창업인프라구축, 창업지원서비스 등 제공	
	로켓펀치 http://www.rocketpunch.com	2만 개 이상의 스타트업 기업 정보, 3만 개 이상 채용 정보	
	벤처스퀘어 http://www.venturesquare.net/	미디어 스타트업 전문 기업, 스타트업 인터뷰 정보 및 스타트업 산업 관련 기사	
	스타트업 얼라이언스 https://startupall.kr/	한국 스타트업의 해외진출을 지원하기 위한 민간협력네트워크	
	청년창업사관학교 https://startkosmes.or.kr/yh_mai001_001.do	중소벤처기업진흥공단 산하 기관, 연계지원사업 운영 및 안내	
	데모데이 http://www.demoday.co.kr/companies	14,790개의 스타트업 회사 및 채용정보	
	더 팀스(스타트업 취업네트워크) https://www.theteams.kr/	스타트업 회사 및 채용 정보, 현직자 인터뷰	
	경제 및 산업정보 탐색 사이트	삼성글로벌리서치(https://samsungsgr.com/sgr/)	LG경제연구원(www.lgeri.com)
		포스코경영연구원(www.posri.re.kr)	현대경제연구원(www.hri.co.kr)
		KB금융지주경영연구소(www.kbfg.com/kbresearch)	우리금융경영연구소(www.wfri.re.kr)
산업통상자원부(www.motie.go.kr)		정보통신산업진흥원(www.nipa.kr)	
과학기술정보통신부(www.msit.go.kr)		한국산업기술진흥원(www.kiat.or.kr)	
한국산업기술평가관리원(www.keit.re.kr)		한국소비자원(www.kca.go.kr)	
중소벤처기업부(https://www.mss.go.kr)		산업통계분석시스템(www.istans.or.kr)	

분야별
잡사이트

금융권	<p>https://cafe.naver.com/dokkm (독금사)</p> <p>https://fine.fss.or.kr/main/recruit/recruit_list.jsp (파인)</p> <p>https://fcbfi.org/ , https://bit.ly/3UHX00g (FCB금융학회)</p> <p>https://cafe.naver.com/financecareerbible (FCB 금융학회 카페)</p> <p>https://cafe.naver.com/cpaciacma (회재전-국제회계,재무금융전문가)</p> <p>http://www.kofia.or.kr/brd/m_96/list.do (금융투자협회 회원사 채용정보)</p> <p>https://ifi.moef.go.kr/job/organ/info.do (국제금융기구 채용정보)</p>
보험	<p>www.bohumjob.co.kr (보험잡)</p> <p>https://cafe.naver.com/sonsa7942 (손공사-손해사정사를 꿈꾸는 사람들)</p>
유통/영업/판매	<p>www.shopma.net (샵마넷)</p> <p>https://www.youngupnara.co.kr/ (영업나라)</p> <p>https://www.bizpeople.co.kr/ (비즈피플)</p> <p>www.youngupin.co.kr (영업인닷컴)</p> <p>http://www.salesjob.kr/n_alba/main/ (세일즈잡)</p>
무역	<p>http://www.jobtogether.net (잡투게더)</p> <p>https://newtradecampus.kita.net/ (KITA 무역아카데미 / 글로벌무역인턴십 등)</p>
물류	<p>http://www.logisin.co.kr/ (물류인)</p> <p>http://www.koila.or.kr/ (한국통합물류협회)</p> <p>http://www.molit.go.kr/USR/BORD0201/m_81/BRD.jsp (국토교통부 관련 일자리 정보)</p> <p>http://www.klnews.co.kr/ (물류신문)</p>
복지분야	<p>https://www.bokji.net/ (복지넷)</p> <p>https://www.welfare.net/welfare/jo/joboffer/select.JobofferList.do?mi=1072 (한국사회복지사협회)</p> <p>https://kaswc.or.kr/recruit (한국사회복지관협회)</p> <p>https://cafe.naver.com/socialworkertv (사회복지취업마을)</p>
심리/상담분야	<p>www.simriya.kr (심리아)</p> <p>https://www.counjob.co.kr/ (카운잡)</p> <p>https://www.koreanpsychology.or.kr/user/kcp640pm/list.asp (한국심리학회)</p> <p>https://www.심리상담사.com/ (심리잡)</p> <p>https://www.bokji.net/ (복지넷)</p>
제약회사	<p>www.pharminfo.co.kr (팜인포)</p> <p>http://recruit.dailypharm.com/ (팜리쿠르트)</p> <p>http://cafe.naver.com/gsk (제약 바이오 카페)</p> <p>www.medicaljob.co.kr (메디컬잡)</p> <p>https://edu.kohi.or.kr/biohealthnet/index.do (바이오헬스넷)</p> <p>https://www.yakup.com/ (약업신문)</p> <p>http://www.dailypharm.com/ (데일리팜)</p>
의료/간호	<p>https://www.nursestory.co.kr/ (넬스스토리)</p> <p>www.nursejob.co.kr (넬스잡)</p> <p>https://www.nurscape.net/ (너스케이프)</p>

의료/간호	https://cafe.naver.com/nursingstudies (간호사를 준비하는 모임) https://m.cafe.naver.com/ca-fe/angel2nurse (간호사를 대표하는 모임) https://blog.naver.com/sj_worker (색동다리 / 보건소 채용공고 등) http://www.rnjob.or.kr/ (대한간호협회 간호인력취업교육센터) www.medijob.cc (메디잡) www.medicaljob.co.kr (메디컬잡) https://www.byeongwonjob.com/cms/s01.php (병원잡) https://www.drcareer.co.kr/ (닥터커리어)
광고	www.adic.co.kr (광고정보센터) https://www.brandbrief.co.kr/ (브랜드브리프) https://edu.kobaco.co.kr/indexFrame3.jsp (코바코 광고교육원)
스포츠산업	https://cafe.naver.com/sportsjobalio (스포츠잡알리오) https://www.kspo.or.kr/kspo/singl/empmn/list.do?menuNo=200186 (국민체육진흥공단) https://spobiz.kspo.or.kr/job/front/index.do (잡스포이즈) https://gsic.sports.or.kr/ (국제스포츠정보센터) https://cafe.daum.net/spodream (스포드림)
항공/여행/호텔	http://www.air-works.kr (항공일자리포털) https://www.airportal.go.kr/index.jsp (항공정보포털시스템) https://cafe.naver.com/sheiszzz (전직현직차기 승무원 모임) https://www.topasweb.com/home/info/RecruitHomeList.do?_menuNo=519 (토파스) https://www.aviationjobs.me/ (외항사, 조정사 채용) https://www.flygosh.com/ (외항사 채용) https://www.aaplus.co.kr:5028/ (에이플러스 / 호텔) https://academy.visitkorea.or.kr/mainHome.do (관광인)
인사	https://cafe.naver.com/ak573 (인사쟁이가 보는 실무카페)
기획/마케팅	https://cafe.naver.com/newplanmarketing (기획과 마케팅을 하는 사람들) https://blog.naver.com/i_love_cu (컬쳐유니버: 대학연합 문화마케팅 학회)
법무사 사무원	https://cafe.daum.net/lawtizen (법무사 사무실 사무원들의 모임) https://www.법률구인구직.com (법무잡)
회계/경리/세무분야	https://www.semoojob.co.kr/ (세무잡) https://www.acjob.co.kr/ (경리잡) http://cafe.naver.com/aclove (경리회계 직장인들의 쉼터) https://cafe.naver.com/serplove (경리나라) https://cafe.naver.com/hwaryeon2011 (회계마스터) https://www.kicpa.or.kr/ (한국공인회계사회) http://www.kacpta.or.kr/ (한국세무사회)
이공계 분야	www.engjob.co.kr (이공계.기술취업 이엔지잡) www.rndjob.or.kr (과학기술정보통신부 지정 이공계취업지원기관) https://www.letuin.com/ (이공계 취업 전문 렛유인) www.gamejob.co.kr (게임잡)

<p>이공계 분야</p>	<p>https://programmers.co.kr/ (프로그래머스: 웹서버개발 프로그래머 채용 전문) www.pjob.co.kr (프로그래머 전문 아웃소싱 업체) https://cafe.naver.com/gamedg (온라인 게임 기획자 모임) www.ibric.org/job (바이오잡) http://www.chem-bio.net/ (CHEM-BIO / 화학-바이오 분야 전문 채용정보) https://eiaa.or.kr/page/s6/s2.php (환경영향평가협회) https://www.wbridge.or.kr/ (여성과학기술인 멘토링 및 채용정보 등) https://snejob.brms.kr/ (이공계석박사 인턴 연수) http://www.hanium.or.kr/ (ICT분야 실무 멘토링)</p>
<p>국제기구</p>	<p>http://unrecruit.mofa.go.kr/ (외교부 국제기구인사센터) http://www.mofa.go.kr/youth/ (지구청년: 외교부 청년 해외진출지원사업) https://ifi.moef.go.kr/job/organ/info.do (국제금융기구 채용정보) https://www.globaljobs.co.kr/un_job_bulletin (글로벌잡스)</p>
<p>미디어/문화예술</p>	<p>www.mediajob.co.kr (미디어잡) http://www.mediadb.co.kr/member/index.php (미디어db) https://cafe.daum.net/forjournalists (아랑-언론인을 꿈꾸는 카페) https://cafe.naver.com/snswjdgghktkd (엔준모-엔터테인먼트&미디어) https://www.gokams.or.kr/O1_news/job_list_new.aspx (예술경영지원센터) http://www.kba.or.kr/ (한국방송협회-방송가 채용) http://www.docuwriter.co.kr/boad/bd_job/egolist.php?bd=3 (구성다큐연구회)</p>
<p>컨벤션/MICE</p>	<p>https://micekorea.or.kr/kor/customer/recruit.php (한국MICE협회) http://www.kapco.or.kr/news/recruitList.php (한국PCO협회) http://www.expoup.or.kr/ (전시업) https://blog.naver.com/mice-in (마이스iN)</p>
<p>외식업 및 영양사</p>	<p>www.foodwork.co.kr (외식과 사람들) https://www.foodnjob.com/ (푸드앤잡) http://www.영양사구인.com/ (영양사잡) http://www.kdclub.com/ (영양사도우미) https://www.dietitian.or.kr/work/news/kn_careers.do (영양사협회) https://cafe.naver.com/efoodservice (단체급식전문가카페)</p>
<p>교수/강사·교수분야</p>	<p>www.hunjang.com (훈장마을) https://www.mgangs.com/ (강사닷컴) www.hibrain.net (하이브레인넷) https://phdkim.net/ (김박사넷 - 석박사채용, 전문연 채용, 대학원진학) https://cafe.naver.com/daehakwon (대학원 입학준비를 준비하는 사람들의 모임)</p>
<p>건설분야</p>	<p>https://www.worker.co.kr/ (건설워커) www.conjob.co.kr (콘잡) https://cworknet.kocsa.or.kr/work/main.do (건설워크넷)</p>
<p>화장품</p>	<p>http://www.jangup.com/bbs/list.html?table=bbs_9 (장업신문)</p>

패션	http://www.fashionwork.co.kr/ (패션워크) http://www.fashioninjob.co.kr/ (패션인잡) http://www.fashionscout.co.kr/ (패션스카우트) http://www.fashioncheerupnow.com/ (패션취업나우) http://www.apparelnews.co.kr/Job/guin_list/ (어패럴뉴스) http://cafe.naver.com/fashionworking/ (패션취업완전정복)
디자인	http://www.designerjob.co.kr/ (디자이너잡) https://www.designjob.co.kr/ (디자인잡) https://www.kidp.or.kr/?menuno=1010 (한국디자인진흥원)
공기업	http://job.alio.go.kr (공기업) www.gojobs.go.kr (공무원 및 공직) http://cleaneye.go.kr (클린아이/지방공공기관통합공시) https://www.gojobs.go.kr/mainIndex.do (나라일터) https://cafe.naver.com/dakchi (공취모) https://cafe.naver.com/studentstudyhard (공준모)
해외취업	https://www.worldjob.or.kr/new_index.do (월드잡플러스) https://globalybm.com/html/main/index.php (대우 GYBM) https://www.linkedin.com/ (링크드인) https://www.glassdoor.com/index.htm (글래스도어) http://www.jcareer.co.kr/main.php (제이커리어-일본취업) https://www.j-job.or.kr/ (J-Job - 일본취업) http://www.chinatong.net/ (차이나통-중국취업)
외국계기업	https://www.peoplenjob.com/ (피플앤잡) https://www.linkedin.com/ (링크드인) https://www.superookie.com/ (슈퍼루키) https://www.worldjob.or.kr/new_index.do (월드잡플러스) https://cafe.naver.com/waechi (외취성) http://jobposting.co.kr/ (잡포스팅) https://www.jobnet.kr/jobs (잡넷)
사회적경제	https://impact.career/ (임팩트커리어) https://sehub.net/archives/category/hunter (서울사회적경제지원센터) http://www.ikose.or.kr/?mid=pr04 (한국사회적기업중앙협의회) https://www.kead.or.kr/ (한국사회적기업진흥원)
연구기관	https://www.nkis.re.kr:4445/recruitment_list.do (국가정책연구포털) https://www.nst.re.kr/www/selectBbsNttList.do?bbsNo=19&key=61 (국가과학기술연구회) https://www.nrc.re.kr/board.es?mid=a10206010000&bid=0012 (경제·인문사회연구회)
장애인 채용정보	https://www.worktogether.or.kr/main.do (워크투게더) https://www.ablejob.co.kr/ (장애인잡) https://www.kead.or.kr/ (한국장애인고용공단 취업준비사이트)

분야별 잡사이트	여성인재 채용정보	https://www.iljarihub.or.kr/wesc/main/main.do (여성기업 일자리허브) https://www.wiset.or.kr/bbs/BBSMSTR_000000000305/list.do (WiSET 여성과학기술인)
	사람인	www.saramin.co.kr
채용 포털 사이트 및 기타 취업 준비 활용 사이트	인크루트	www.incruit.com
	잡코리아	www.jobkorea.co.kr
	자소설닷컴	https://jasoseol.com/
	워크넷(고용노동부)	www.work.go.kr
	캐치	https://www.catch.co.kr/
	잡플렉스	https://www.jobflex.com/
	원티드	https://www.wanted.co.kr/
	팀블라인드	https://www.teamblind.com/kr/
	HRD-NET	https://www.hrd.go.kr/ 한국고용정보원 국민내일배움카드 훈련 정보
	온라인 취업솔루션	http://u.educe.co.kr/hallym 취업진로진단(아우란트검사), 기업 및 직무분석보고서, 면접 및 입사지원서 가이드, 직무적성검사 모의시험 및 동영상강좌 등
	온오프믹스	www.onoffmix.com 교육, 강연, 강좌, 세미나정보, 인적네트워크 형성
	강원도일자리정보망	https://job.gwd.go.kr/gwjob (진로 및 취업교육, 면접정장대여 및 면접비 지원, 이러닝 학습)
	경기도평생학습포털	https://www.gseek.kr 온오프라인 무료 학습 사이트(수료증 발급, 외국어/IT/자격증/직무강좌 등)
	미래채널 MyF(유튜브)	https://www.myf21.net/ https://www.youtube.com/channel/UCa1fMK5V8Kwg46om03OC0EA 유튜브에서 인공지능, 가상현실, 드론, 고령화 등 최신 기술 트렌드를 살펴보고 미래를 예측해 볼 수 있는 동영상 강의
	강점 발견 진단 Tool	MBTI (https://www.16personalities.com/ko) 직업선호도검사, 적성검사, 역량검사 (https://www.work.go.kr/jobMain.do) 다중지능검사 (www.multiiqtest.com) VIA (www.viacharacter.org)
커리어	https://career.co.kr/tools/Calc_Career.asp (학점 계산, 경력 계산, 사진 크기 조정, 글자수 체크 등 커리어 관련 툴)	
대외 활동 및 커뮤니티	독취사	https://cafe.naver.com/dokchi/485362
	스펙업	https://cafe.naver.com/specup
	위비티	https://www.wevity.com/?c=active
	링크리어	https://linkareer.com
	올콘	https://www.all-con.co.kr/
	대티즌	http://www.detizen.net/
	씹긱	https://www.thinkcontest.com/
	캠퍼스몬	http://campusmon.jobkorea.co.kr/
	디자인정글	https://www.jungle.co.kr/contest